

 **THERMOVAL®**

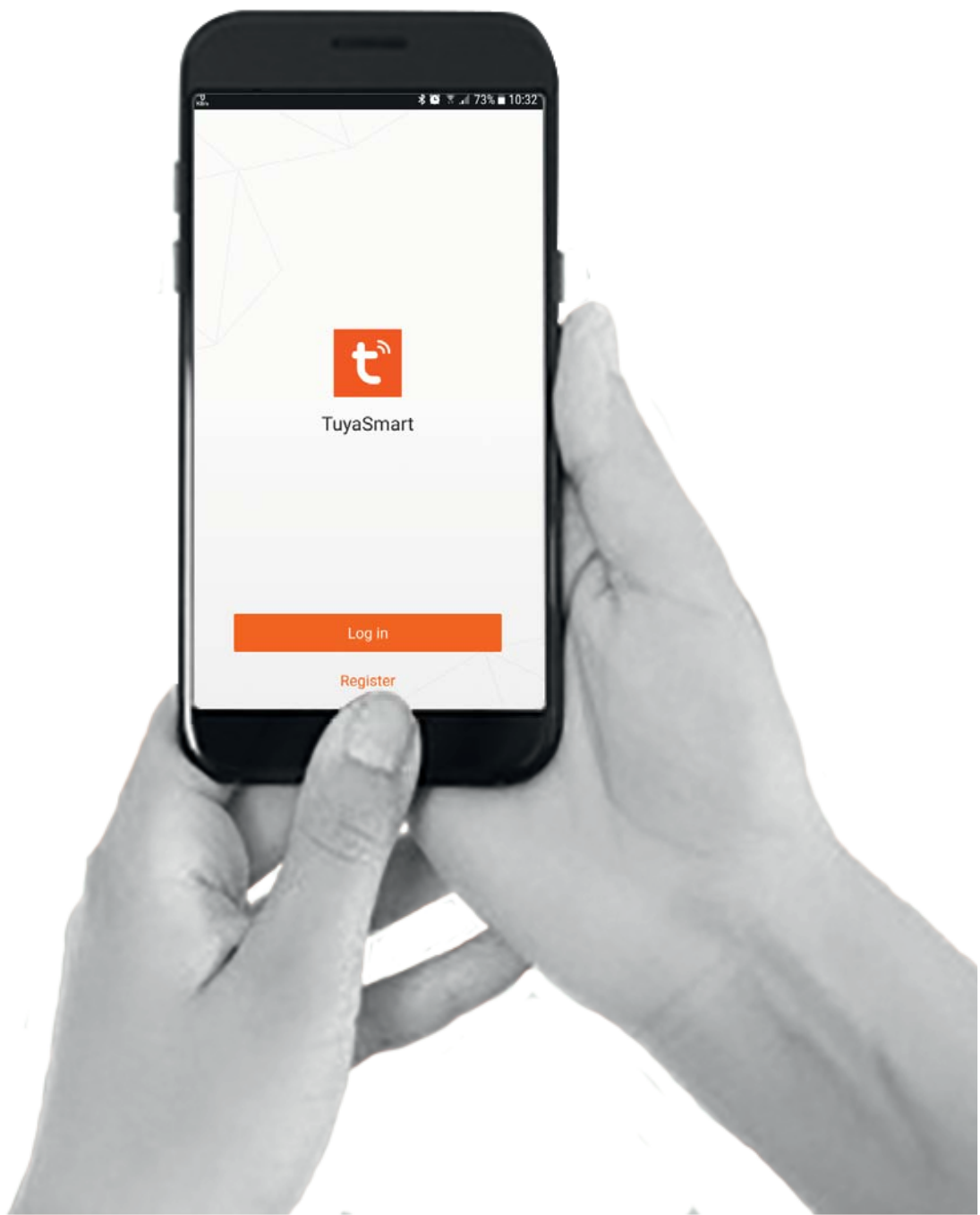
**GRZEJNIK ELEKTRYCZNY**

**T19 WiFi**

Aplikacja działa  
tylko z  
WiFi 2.4 Ghz!

**INSTRUKCJA OBSŁUGI APLIKACJI**

 **TUYA Smart** 





TUYA Smart

**THERMOVAL®**

Do sterowania bezprzewodowego za pomocą telefonu lub tabletu, niezbędne jest pobranie i zainstalowanie dedykowanej aplikacji **Tuya Smart**.

## 1. Pobieranie aplikacji TUYA Smart - kod QR



Pobierz aplikację jednym kliknięciem skanując powyższy kod QR.



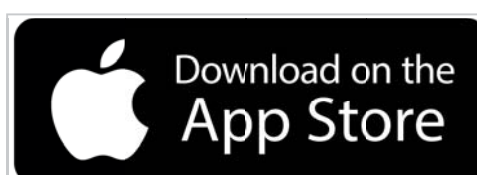
## 2. Ręczne pobieranie aplikacji TUYA Smart



Aplikację w Google Play Store można pobrać bezpośrednio pod adresem:

<https://goo.gl/Mpx54i>

W zależności od wersji systemu Android aplikacja może wymagać dopisania do aplikacji zaufanych.



Aplikację w Apple App Store można pobrać bezpośrednio pod adresem:

<https://goo.gl/qG5F7J>

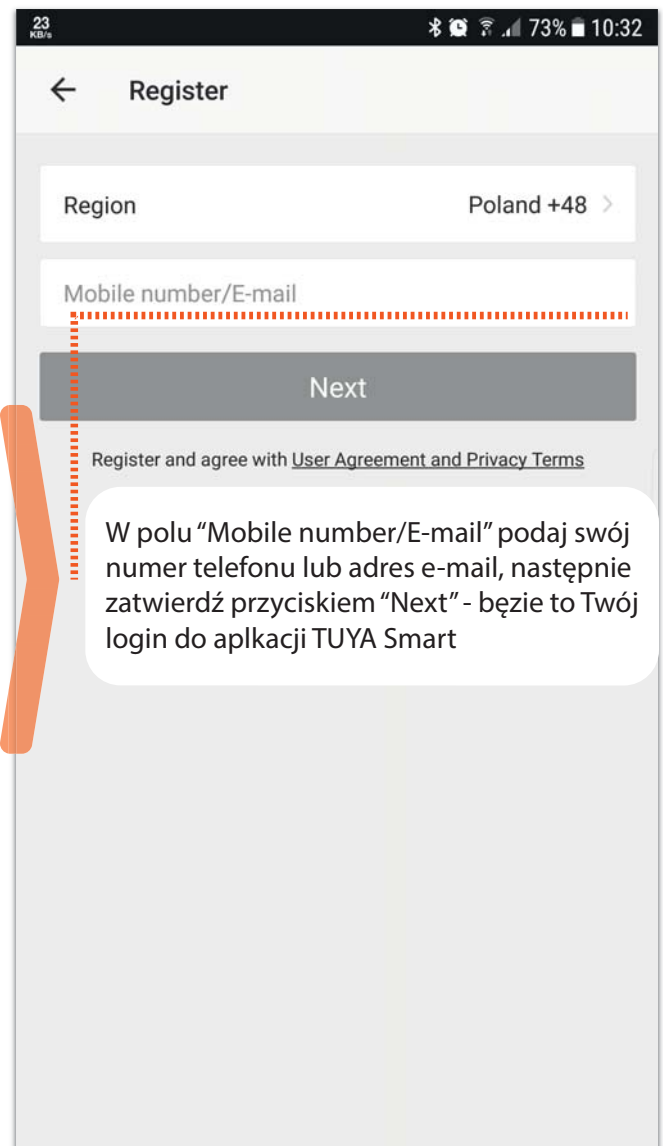
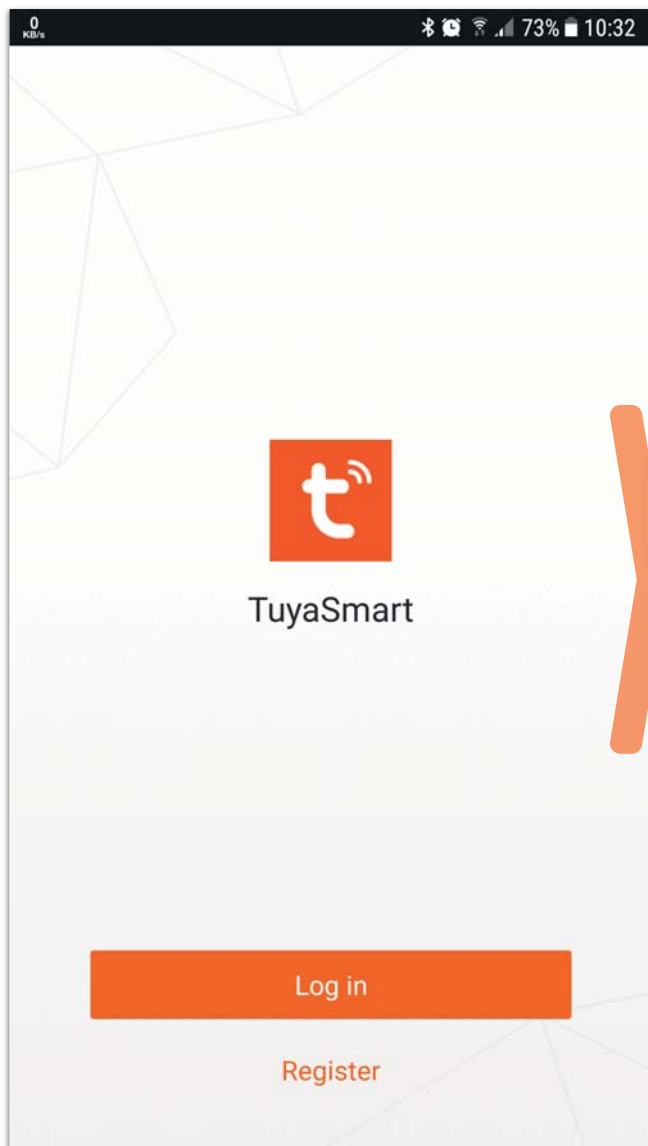
W zależności od wersji systemu IOS aplikacja może wymagać dopisania do aplikacji zaufanych.



TUYA Smart

## KROK 1 - Utworzenie konta w aplikacji TUYA Smart

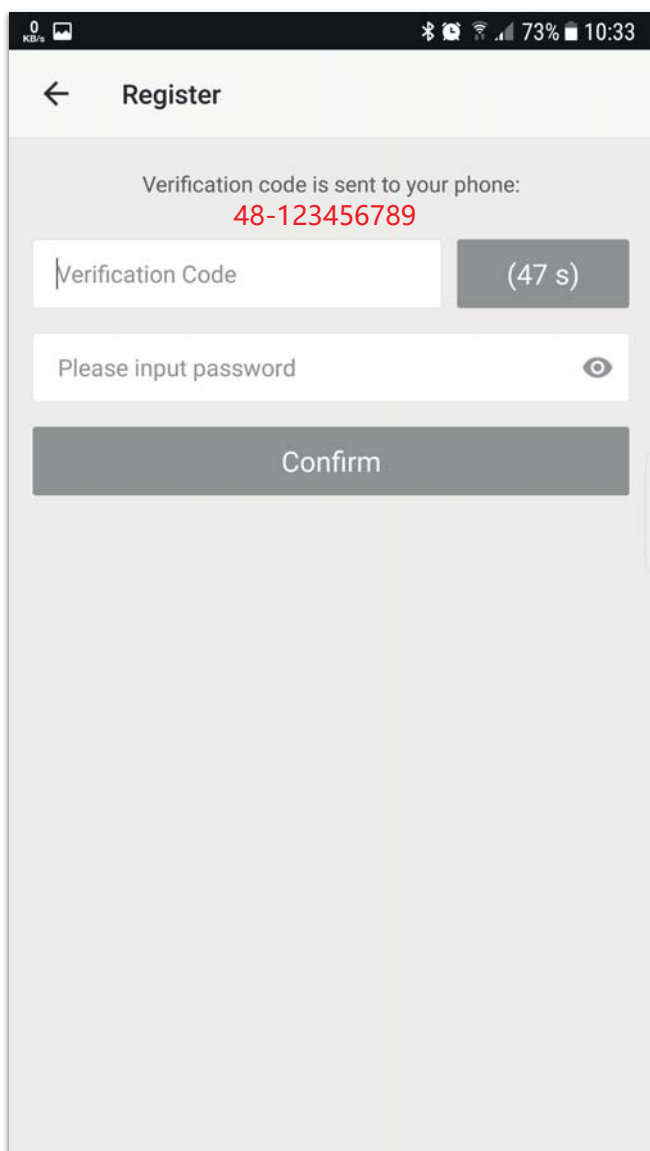
Wybierz opcję REJESTRACJA ("Register") z menu aplikacji





TUYA Smart

## KROK 2 - Utworzenie konta w aplikacji TUYA Smart - HASŁO



### UWAGA:

Jeżeli jako LOGIN wprowadzony został Twój numer telefonu komórkowego, hasło należy potwierdzić kodem weryfikacyjnym, który aplikacja prześle SMS-'em w kilka sekund po zatwierdzeniu LOGIN'u.

Kod weryfikacyjny należy wpisać w czasie 60 sekund w pole 'Verification Code'

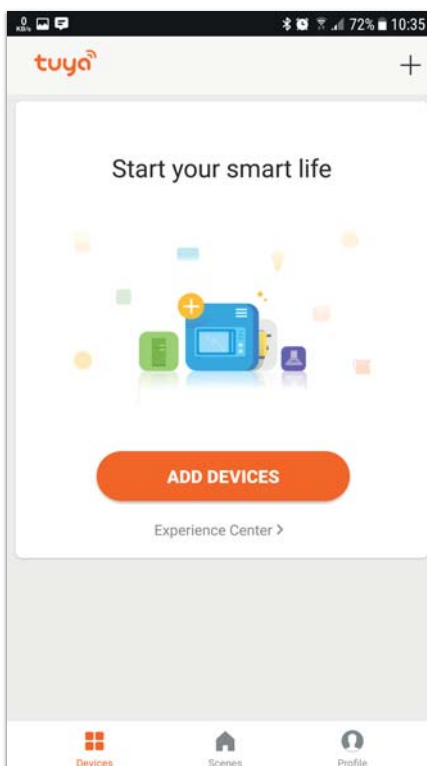
Następnie w pole 'Please input password' należy podać unikalne hasło.

Hasło musi zawierać minimum 9 znaków i przynajmniej jedną cyfrę.

Wpisane hasło zatwierdzamy przyciskiem 'Confirm'.

Jeżeli KROK 1 i 2 zostały wykonane poprawnie aplikacja powinna się automatycznie zalogować na Twoje nowe konto, a następnie przejść w tryb konfiguracji urządzenia WiFi.

W innym wypadku zaloguj się używając danych z rejestracji wybierając opcję LOGIN w menu aplikacji.





TUYA Smart

## KROK 3 - Konfiguracja urządzenia WiFi

Naciśnij "+" w prawym górnym rogu ekranu lub przycisk "ADD DEVICES" na środku ekranu by dodać nowe urządzenie.

**1**

Naciśnij "+" aby dodać nowe urządzenie

**2**

2. Wybierz grzejnik ("Heater") z listy dostępnych urządzeń

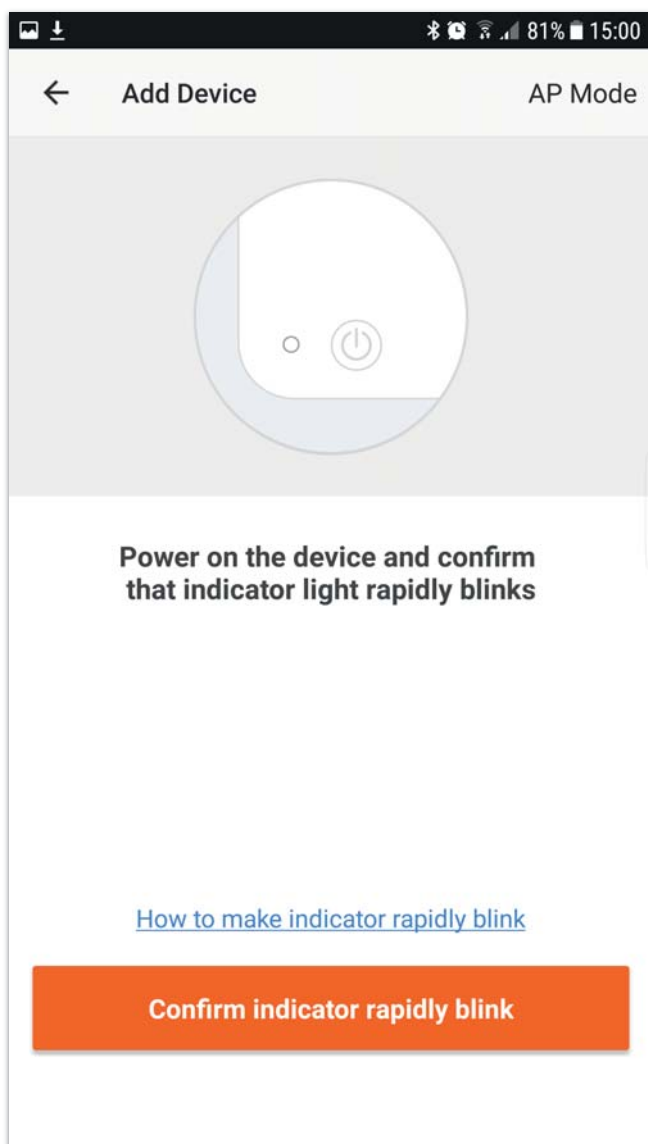
**1. Naciśnięcie "ADD DEVICES" również pozwala dodać nowe urządzenie**



TUYA Smart

**THERMOVAL®**

## KROK 4 - Parowanie urządzenia z aplikacją



Pojawi się ekran 'parowania' urządzenia z aplikacją.

**UWAGA:**  
Upewnij się, że urządzenie jest włączone zaś **WSKAŹNIK POŁĄCZENIA WiFi** na urządzeniu mruga.

Aby włączyć urządzenie naciśnij włącznik



Aby włączyć tryb parowania z siecią WiFi przytrzymaj na urządzeniu przez 5 sekund przycisk



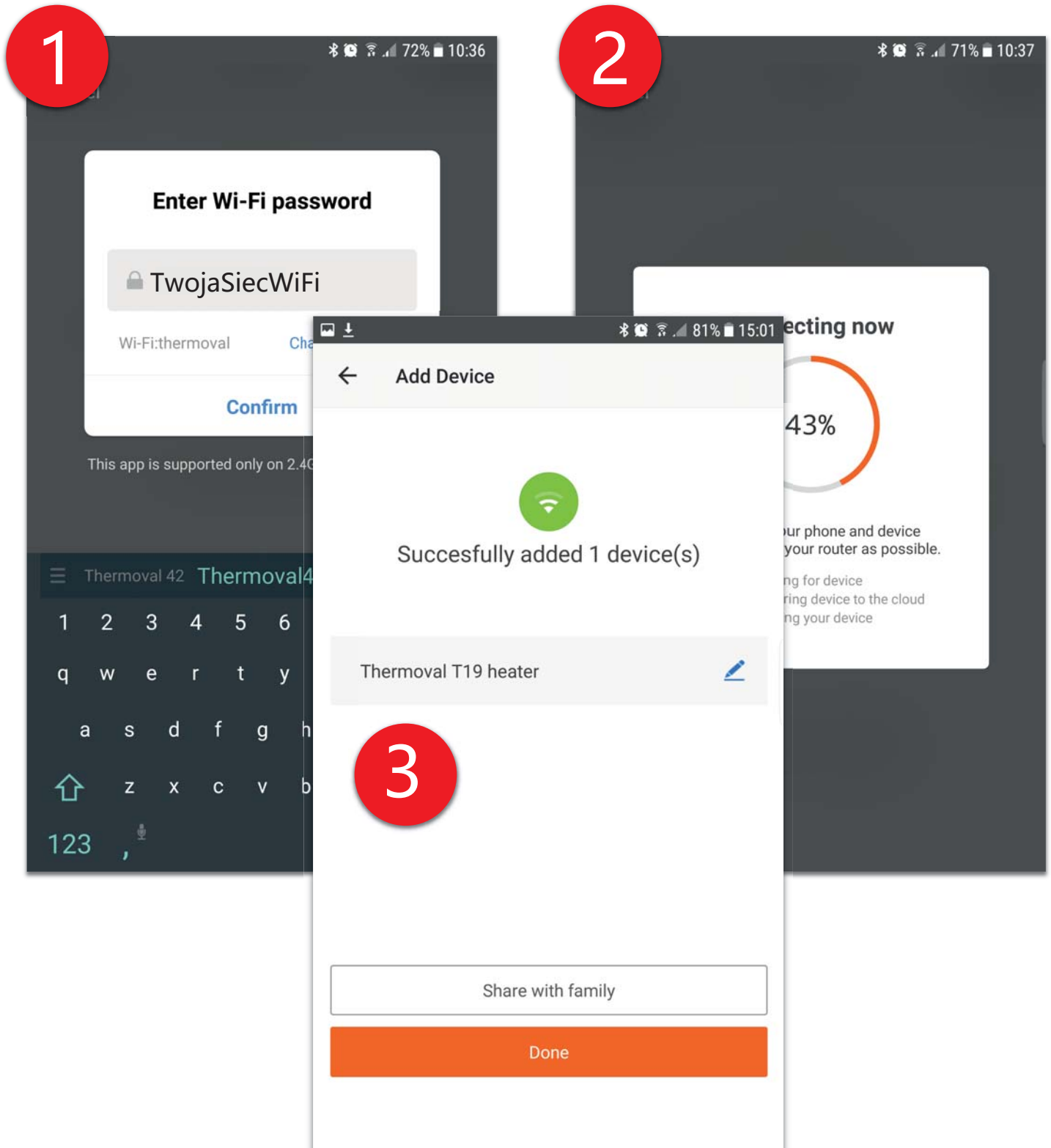
Następnie naciśnij przycisk "Confirm indicator rapidly blink" na dole ekranu by wybrać sieć WiFi



TUYA Smart

## KROK 5 - Łączenie z siecią WiFi

Wybierz z listy dostępnych sieci WiFi swoją domową sieć WiFi [1], następnie się do niej zaloguj i zaczekaj aż aplikacja nawiąże połączenie z urządzeniem [2] i wyświetli potwierdzenie nawiązania połączenia [3]





TUYA Smart

## KROK 6 - Sterowanie urządzeniem poprzez aplikację TUYA Smart

**Dodatkowe ustawienia (naciśnij)**

- Modify Device Name / Zmiana nazwy urządzenia
- Check for Firmware Update / Aktualizacja oprogramowania
- Restore manufacture defaults / Reset do ustawień fabrycznych
- Remove device / Usunięcie urządzenia z aplikacji

aktualna nastawa [°C]

aktualna temperatura pomieszczenia [°C]

"-" obniż temp. o 1°C

"+" podnieś temp. o 1°C

ON/OFF  
Włącz / Wyłącz

Low  
Podział mocy 50%  
lub 100% mocy  
nominalnej  
urządzenia  
low: 50%  
high: 100%

Child Lock  
Blokada  
rodzicielska

Timer  
Wyłącznik czasowy





TUYA Smart

**THERMOVAL®**

#### UWAGA!

Do sterowania urządzeniem wykorzystywany jest międzynarodowy standard - TUYA Smart, który podlega aktualizacjom oprogramowania.

W trosce o dobro i wygodę naszych klientów możliwie najbardziej aktualna wersja niniejszej instrukcji znajduje się zawsze na stronie THERMOVAL POLSKA "www.thermoval.pl" w dziale 'DO POBRANIA'.



#### **THERMOVAL POLSKA**

ul. Bokserska 25  
02-690, Warszawa

tel. +48 22 853 27 27  
+48 22 853 70 66  
fax. +48 22 853 68 04  
e-mail: [handlowy@thermoval.pl](mailto:handlowy@thermoval.pl)

[www.thermoval.pl](http://www.thermoval.pl)

Dziękujemy za wybór naszego produktu!