



DENB1W.01/...

SIMON 54 GO CONTROL B

PL NADAJNIK BATERYJNY Wi-Fi

EN CONTROLLER BATTERY Wi-Fi

FR ÉMETTEUR DE BATTERIE Wi-Fi

**OPIS**

**SPECIFICATION**

**DESCRIPTION**

Nadajnik bateryjny służący do zdalnego sterowania sterownikami Simon GO za pomocą 4 przycisków monostabilnych. Kontroler obsługuje 28 akcji (7 akcji na mikroprzełącznik). Zasilany jest z 3V baterii litowej w rozmiarze CR123.

Battery controller for remote control of Simon GO controllers with 4 monostable buttons. The controller will handle 28 actions (7 actions per microswitch). It is powered by a 3V lithium battery, size CR123.

Contrôleur de batterie pour la télécommande des contrôleurs Simon GO avec 4 boutons monostables. Le contrôleur gèrera 28 actions (7 actions par micro-interrupteur). Il est alimenté par une pile au lithium 3V, taille CR123.

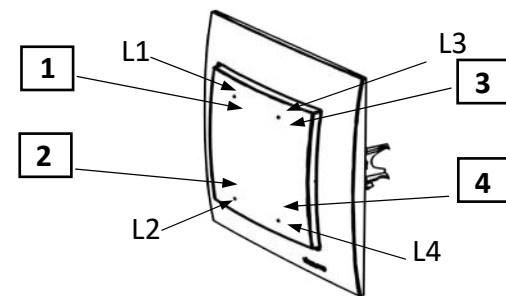
**DANE TECHNICZNE**

**TECHNICAL DATA**

**SPÉCIFICATIONS TECHNIQUES**

<b>3 V</b>	<b>IP20</b>	<b>2.401 - 2.483 GHz</b>
------------	-------------	--------------------------

Max moc częstotliwości radiowej / Max output power / Puissance de sortie maximale	<b>19,98 dBm EIRP</b>
Czas pracy na baterii (rok) / Battery life (years) / Vie de la batterie (années)	<b>5</b>
Zasięg w terenie otwartym / Range in the open area / Gamme dans la zone ouverte	<b>100 m</b>
Zasięg w budynku / Range in building / Couverture dans le bâtiment	<b>40 m</b>

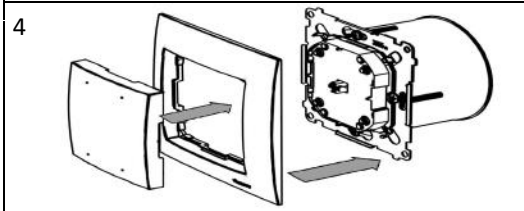
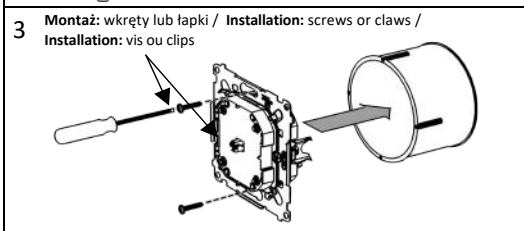
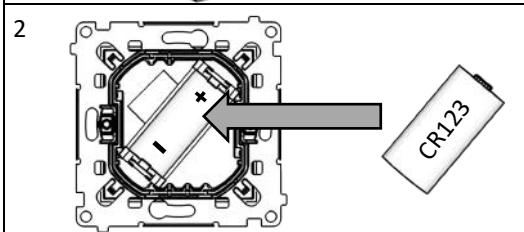
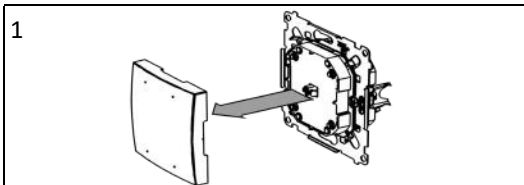
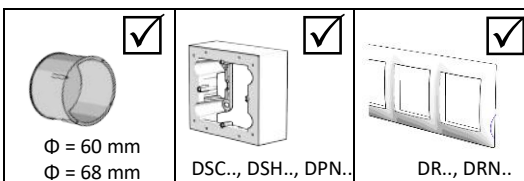


1- 4 pola sterujące, L1- L4 diody sygnalizujące pracę.  
1- 4 control fields, L1- L4 indication diodes  
1- 4 champs de contrôle, L1-L4 diodes signalant le fonctionnement.

**INSTRUKCJA MONTAŻU**

**INSTALLATION MANUAL**

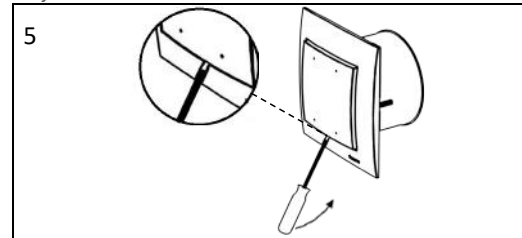
**NOTICE D'INSTALLATION**



**Zdejmovanie klawisza**

**Removing the key**

**Zdejmovanie klawisza**



**DODATKOWA KONFIGURACJA**

**ADDITIONAL CONFIGURATION**

**CONFIGURATION SUPPLÉMENTAIRE**

Aby sterować urządzeniem pobierz darmową aplikację wBox\*, którą znajdziesz w sklepie Play lub App Store. Zeskanuj poniższy kod QR lub wpisz w przeglądarce [www.kontakt-simon.pl/go](http://www.kontakt-simon.pl/go), aby uzyskać więcej informacji dotyczących konfiguracji Wi-Fi oraz dodatkowych funkcjonalności m.in. parowanie i rozparowywanie nowych urządzeń oraz aktualizację oprogramowania.

To control the device, download the free wBox \* application, which you can find in the Play or App Store. Scan the QR code below or enter [www.kontakt-simon.pl/go](http://www.kontakt-simon.pl/go) in your browser to get more information on Wi-Fi configuration and additional functionalities, incl. pairing and unpairing new devices and software update.

Pour contrôler l'appareil, téléchargez l'application gratuite wBox \*, que vous pouvez trouver dans le Play ou l'App Store. Scannez le code QR ci-dessous ou entrez [www.kontakt-simon.pl/go](http://www.kontakt-simon.pl/go) dans votre navigateur pour obtenir plus d'informations sur la configuration Wi-Fi et les fonctionnalités supplémentaires, y compris. couplage et dissociation de nouveaux appareils et mise à jour logicielle.



\* Właścicielem aplikacji wBox jest firma Blebox Sp. z o.o. Zapoznaj się z polityką prywatności i regulaminem serwisu. The owner of the wBox application is Blebox Sp. z o.o. Read the privacy policy and website regulations. Le propriétaire de l'application wBox est Blebox Sp. z o.o. Lire la politique de confidentialité et les règlements du site Web.

**Uproszczona deklaracja zgodności UE / Simplified EU Declaration of Conformity / Déclaration UE de conformité simplifiée**

M Vu' M oB \ V o' y - h y - nadajnik bateryjny  
y - u - y - ) battery transmitter

<https://www.kontakt-simon.com.pl/pl/Deklaracje-i-certyfikaty.html>  
<https://www.kontakt-simon.com.pl/en/Declarations.html>  
KONTAKT-SIMON SA déclare que le type d'appareil radio émetteur à pile est conforme à la directive 2014/53/UE. Le texte complet de la déclaration de conformité de l'UE est disponible à l'adresse du site web: <https://www.kontakt-simon.com.pl/en/Declarations.html>

**WARUNKI GWARANCJI**

- Spółka KONTAKT-SIMON SA z siedzibą w Czechowicach - Dziedzicach ul. Bestwińska 21, udziela na niniejszy wyrób 6 lat gwarancji, licząc od daty sprzedaży.
- Gwarancja jest udzielana na terytorium Rzeczypospolitej Polskiej i na tym terytorium może być realizowana.
- Gwarancji udziela się na sprawne działanie produktu.
- Gwarancją nie są objęte uszkodzenia i wady powstałe na skutek niewłaściwego użytkowania.
- Podstawą realizacji uprawnień z tytułu udzielonej gwarancji jest dowód zakupu produktu z danymi sprzedawcy i datą sprzedaży.
- Kupującemu przysługuje prawo bezpłatnej naprawy, a gdy naprawa jest niemożliwa, wymiany niesprawnych elementów lub wyrobu na taki sam lub równorzędny w przypadku zaprzestania produkcji reklamowanego elementu przez KONTAKT-SIMON S.A.
- Czas realizacji: 14 dni od dnia dostarczenia wadliwego produktu do Producenta. Gwarancja udzielona na sprzedany towar nie wyłącza, nie ogranicza, ani nie zawiesza uprawnień kupującego wynikających z przepisów o rękojmi za wady rzeczy sprzedanej.

Więcej informacji znajdziesz na stronie: <https://www.kontakt-simon.com.pl/pl/Warunki-gwarancji.html>

ENG Importer grants the product guarantee. / FR L'importateur accorde la garantie du produit. CZ Záruku prodávaneho výrobku poskytuje dovozce. / SK Záruku predávaného výrobku poskytuje dovozca. / UA Гарантію на продукцію надає імпортер.

**DENB1W.01/...**

**SIMON 54 GO CONTROL B**



**SK VYSIELAČ BATÉRIE Wi-Fi**

**CZ VYSÍLAČ BATERIE Wi-Fi**

**UA БАТАРЕЙНИЙ ПЕРЕДАТЧИК Wi-Fi**

**POPIS**

**POPIS**

**ОПИСАНИЕ**

Batériový ovládač na diaľkové ovládanie ovládačov Simon GO so 4 monostabilnými tlačidlami. Ovládač zvládne 28 akcií (7 akcií na mikrospínač). Je napájaný lítiovou batériou 3V, veľkosť CR123.

Bateriový ovladač pro dálkové ovládání ovladačů Simon GO se 4 monostabilními tlačítky. Regulator zvládne 28 akcií (7 akcií na mikrospínač). Je napájen 3V lithiovou baterií velikosti CR123.

Контролер аккумулятора для дистанционного керування контролерами Simon GO з 4 моностабільними кнопками. Контролер виконує 28 дій (7 дій на мікроперемикач). Живиться від літійової батареї на 3 В, розміру CR123.

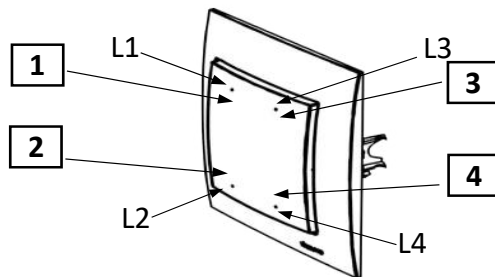
**TECHNICKÉ ÚDAJE**

**TECHNICKÉ ÚDAJE**

**ТЕХНИЧЕСКАЯ ХАРАКТЕРИСТИКА**

<b>3 V</b>	<b>IP20</b>	<b>2.401 - 2.483 GHz</b>
------------	-------------	--------------------------

Max. vysokofrekvenčný výkon / Max. vysokofrekvenční výkon / Макс. потужність радіочастоти	<b>19,98 dBm EIRP</b>
Životnosť batérie (rok) / Životnost baterie (rok) / Час роботи аккумулятора (рік)	<b>5</b>
Dosah na otvorenom priestranstve / Dosah na volném prostranství / Ареал на відкритій місцевості	<b>100 m</b>
Krytie v budove / Pokrytí v budově / Покриття в будівлі	<b>40 m</b>



1- 4 ovládacie polia, L1- L4 diódy signalizujúce prácu.

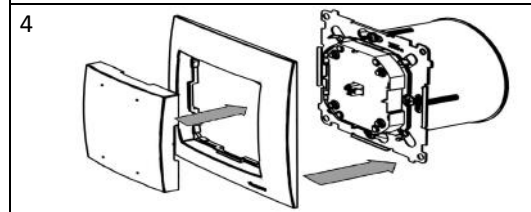
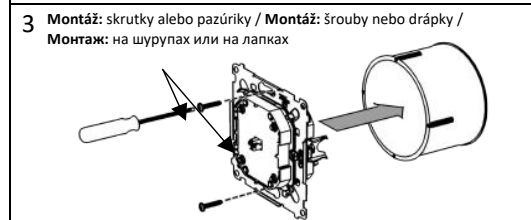
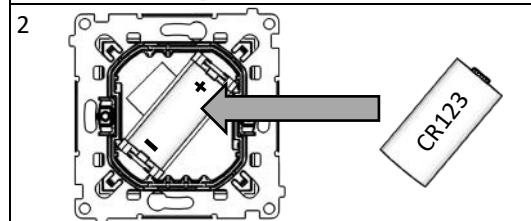
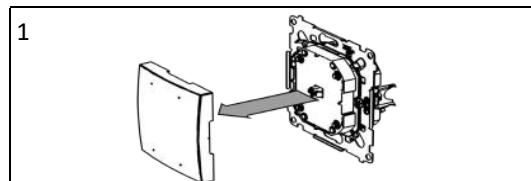
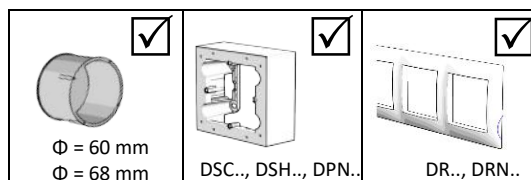
1- 4 ovládací pole, L1- L4 diody signalizující práci.

1-4 – поля управління, L1-L4 – диоды сигнализация рода работы.

**MONTÁŽNE POKYNY**

**MONTÁŽNÍ POKYNY**

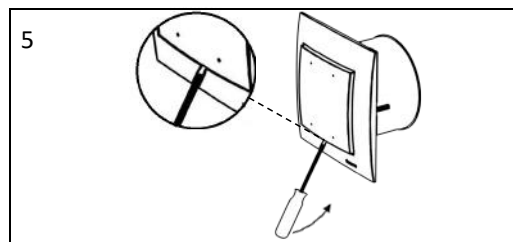
**ИНСТРУКЦИЯ МОНТАЖА**



**Zdejmowanie klawisza**

**Removing the key**

**Zdejmowanie klawisza**



**DODATOČNÁ KONFIGURÁCIA**

**DAĽŠÍ KONFIGURACE**

**ДОДАТКОВА КОНФІГУРАЦІЯ**

Ak chcete zariadenie ovládať, stiahnite si bezplatnú aplikáciu wBox \*, ktorú nájdete v obchode Play alebo App Store. Naskenujte nižšie uvedený QR kód alebo vo svojom prehliadači zadajte adresu [www.kontakt-simon.pl/go](http://www.kontakt-simon.pl/go), kde získate ďalšie informácie o konfigurácii Wi-Fi a ďalších funkciách, vč. párovanie a zrušenie párovania nových zariadení a aktualizácia softvéru. *Chcete-li zařízení ovládat, stáhněte si bezplatnou aplikaci wBox\*, kterou najdete v obchodě Play nebo App Store. Naskenujte níže uvedený QR kód nebo ve svém prohlížeči zadejte adresu [www.kontakt-simon.pl/go](http://www.kontakt-simon.pl/go), kde získáte další informace o konfiguraci Wi-Fi a dalších funkcích, vč. párování a zrušení párování nových zařízení a aktualizace softwaru. Щоб керувати пристроєм, завантажте безкоштовну програму wBox \*, яку ви можете знайти у Play або App Store. Відскануйте QR-код нижче або введіть [www.kontakt-simon.pl/go](http://www.kontakt-simon.pl/go), у своєму браузері, щоб отримати додаткову інформацію про конфігурацію Wi-Fi та додаткові функції, в т.ч. створення пари та роз'єднання нових пристроїв та оновлення програмного забезпечення.*



\* Vlastníkom aplikácie wBox je Blebox Sp. z o.o. Prečítajte si zásady ochrany osobných údajov a nariadenia o webových stránkach.

Vlastníkem aplikace wBox je Blebox Sp. z o.o. Přečtěte si zásady ochrany osobních údajů a nařízení o webových stránkách. Własnikiem programu wBox e Blebox Sp. z o.o. Przeczytajte politykę konfidencji oraz zasady dotyczące witryny.

**Zjednodušené vyhlásenie o zhode ES / Zjednodušené prohlášení o shodě ES / Спрощена декларація відповідності ЄС**

KONTAKT-SIMON SA týmto vyhlasuje, že typ rádiového zariadenia batériový vysieláč zodpovedá smernici 2014/53/UE. Úplný text vyhlásenia o zhode ES je dostupný na nasledujúcej internetovej adrese: <https://www.kontakt-simon.com.pl/sk/Vyhlasenie-o-zhode.html>

KONTAKT-SIMON SA tímto prohlašuje, že typ rádiového zařízení bateriový vysílač odpovídá směrnici 2014/53/UE. Úplný text prohlášení o shodě ES je dostupný na následující internetové adrese: <https://www.kontakt-simon.com.pl/cz/Certyfikaty.html>

Фірма AT KONTAKT-SIMON заявляє, що тип радіообладнання передавач з батареєю відповідає директиві 2014/53/UE. З повним текстом декларації відповідності ЄС можна ознайомитися у мережі Інтернет за адресою: <https://www.kontakt-simon.com.pl/en/Declarations.html>