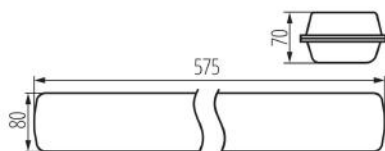


### Oprawa pyłoszczelna LED



Kanlux MAH LED HI to oprawy hermetyczne przeznaczone dla wymagających użytkowników. Cechuje je wyjątkowa skuteczność świetlna dochodząca do 150 lm/W. Kanlux MAH LED HI to także łatwy, szybki montaż i możliwość łączenia w linie - co umożliwia oświetlenie dużych powierzchni. W oprawach Kanlux MAH LED HI zastosowaliśmy ryflowany klosz, podnoszący strumień świetlny,

#### DANE OGÓLNE:

**Kolor:** szary

**Miejsce montażu:** do nadbudowania na suficie

**Miejsce zastosowania:** wewnątrz i na zewnątrz

**Minimalna odległość od oświetlanego obiektu:** 0,5m

**Możliwość łączenia przelotowego opraw:** tak

**Możliwość współpracy ze ściemniaczem:** nie

**Wymienne źródło światła:** nie

**Długość [mm]:** 575

**Szerokość [mm]:** 80

**Wysokość [mm]:** 70

**Ilość dławic:** 2

**Zintegrowane źródło światła LED:** tak

#### DANE TECHNICZNE:

**Napięcie znamionowe [V]:** 220-240 AC

**Częstotliwość znamionowa [Hz]:** 50

**Moc maksymalna [W]:** 19

**Klasa ochronności przed porażeniem elektrycznym:** II

**Materiał klosza:** PC

**Rodzaj diody:** LED SMD

**Strumień świetlny [lm]:** 2400

**Barwa światła:** biała

**Skorelowana temperatura barwowa [K]:** 4000

**Jednolitość barwy w elipsach McAdama:**  $\leq 6$

**Wskaźnik oddawania barw:** 80

**Trwałość [h]:** 50000

**Ilość cykli wł/wył:**  $\geq 15000$

**Kąt świecenia [°]:** 110

**Skuteczność świetlna lampy [lm/W]:** 126

**Zakres temperatury otoczenia, na którą może być narażony wyrób [°C]:** -20÷40

**Materiał obudowy:** PC

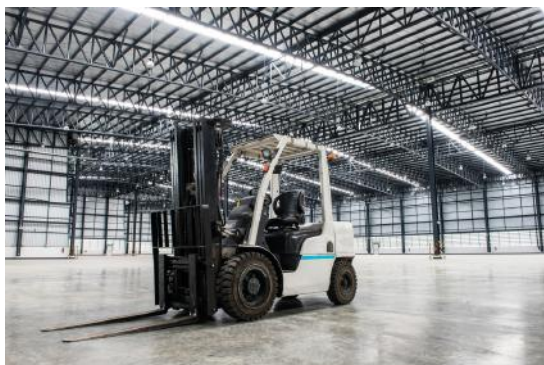
**Rodzaj przyłącza:** kostka śrubowa

**Zakres przekrojów stosowanych przewodów [mm<sup>2</sup>]:** 1,5÷2,5

**W skład oprawy wchodzi wbudowane lampy LED o**

## 22606 MAH LED HI 19W-NW RYF

Oprawa pyłoszczelna LED



**klasach energetycznych:** A++,A+,A

**Czas nagrzewania lampy [s]:**  $\leq 1$

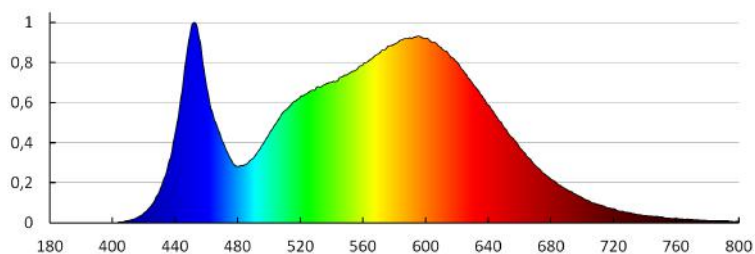
**Czas zapłonu lampy [s]:**  $\leq 0,5$

**Stopień IK:** 08

**Stopień IP:** 65

### INFORMACJE DODATKOWE:

- 5 lat Gwarancji na warunkach oświadczenia gwarancyjnego, dostępnego na stronie internetowej
- Atest PZH: Numer B-BK-60212-0489/20, ważny do 2025-12-15



KANLUX S.A. (kat 22606) MAH LED HI 19W-NW RYF / LDC (Polar)

Luminaire: KANLUX S.A. (kat. 22606) MAH LED HI 19W-NW RYF  
Lampa: 1 x MAH LED HI 19W-NW

