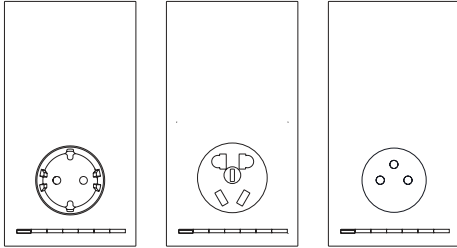
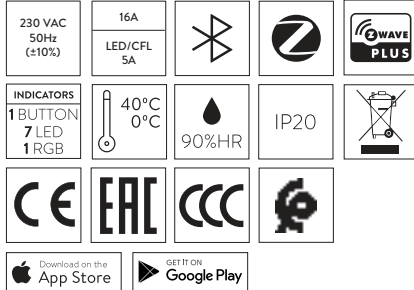


simon

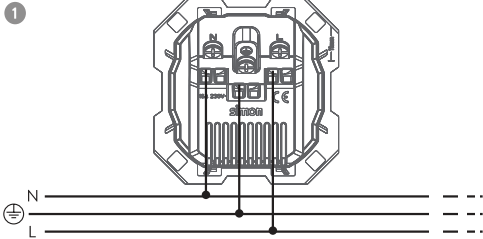


1003X108-XXX 10033108-XXX 1003X109-XXX

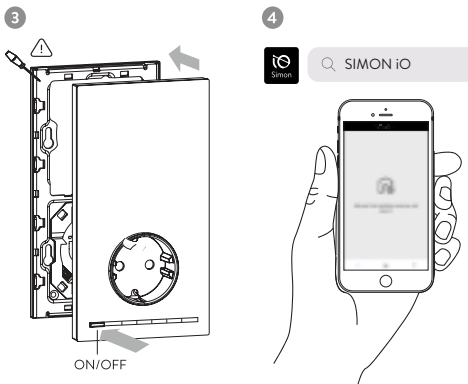
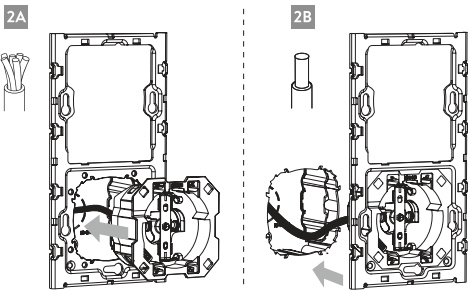
## Características técnicas



## INSTALACIÓN



Este enchufe NO se puede reemplazar por un enchufe IO (ref.10002432-XXX, 1000246X-XXX). Todas las piezas son exclusivas de esta referencia.



Para desmontar es necesario el uso de herramienta aplicada en las zonas marcadas.

## DESCRIPCIÓN

Una vez conectado al Enchufe IO Simon (ref.1003x108-xxx), este dispositivo con antenas WiFi, Z-Wave, Bluetooth Low Energy y Zigbee permite enlazarse vía App Simon iO a un dispositivo smart (móvil o tablet) para dar de alta una instalación conectiva iO Simon. Permite el alta y control remoto de cualquier dispositivo iO Simon y otros Z-Wave compatibles que esté dentro de la misma instalación.

Además, permite realizar el control ON/OFF de una carga enchufada vía pulsación local o wireless y cuenta con funciones ampliadas (temporización, calendario, limitación de potencia, medir potencia, etc) configurables desde la App.

Este dispositivo es un producto Z-Wave Plus con seguridad habilitada que puede usar mensajes cifrados Z-Wave Plus para comunicarse con otros productos Z-Wave Plus con seguridad habilitada.

## USO DE TECLADO Y RESPUESTAS

SUCESO	ACCIÓN TECLADO	ESTADO DEL EQUIPO	FEEDBACK LEDS	ACTUACIÓN DEL EQUIPO
	No presionado	Inicializando	Intermitencia rápida en LED botón en blanco o verde según estado de carga	
		Inicializando Wi-Fi	Intermitencia rápida en el LED botón en azul	
		Activando Wi-Fi	Intermitencia lenta en el LED botón en azul	
		Wi-Fi activada o conectada	LED botón fijo en azul	
		Vinculado a App Simon iO o una red Z-Wave	Carga ON sin limitación de potencia LED botón fijo en verde Carga ON con limitación de potencia LED botón fijo en naranja Carga OFF con o sin limitación de potencia LED botón fijo en blanco Baliza, los LEDs L7 regulan su intensidad según parámetro 3 Carga OFF por exceso de potencia LED botón fijo en rojo	Si la potencia conectada excede 16A se desactivará la carga Si la potencia conectada excede el límite establecido se desactivará la carga
Pulsar botón	Pulsación corta (t<2s)	Carga ON	LED botón verde pasa a LED botón fijo en blanco	Se desactiva carga
		Carga OFF	LED botón blanco pasa a LED fijo en verde	Se activa carga
		Botón bloqueado	LED botón parpadea lento 3 veces en rojo y vuelve al color según estado carga	
	Pulsación larga 2s<t<10s		Se apagan todos los LEDs	
Vincular con App iO Simon	Pulsación larga (10s<t<15s)		LED botón parpadea lento hasta fijo en azul	Al soltar la pulsación, LED botón queda en azul; Esta indicación finaliza una vez que el usuario se conecta al HUB IO mediante la App iO Simon
Reiniciar dispositivo	Pulsación larga (15s<t<30s)		LED botón parpadea rápido hasta que recupera el estado de no presionado en azul	Reinicia la interfaz Wi-Fi del dispositivo
Reset / Restablecer valores de fábrica	Pulsación larga (t>30s)		LED botón realiza una secuencia de intermitencia rápida en verde, azul y morado mientras se esta reseteando el Enchufe HUB Pro IO	Se vuelve al estado de fábrica y todos los dispositivos Simon que no son baterías quedan también en estado de fábrica

\* Si el LED del pulsador se ilumina o parpadea en Azul el resto de señalizaciones no se visualizarán.

\* Si al dejar de pulsar la pulsación estuviera bloqueada el LED del pulsador parpadearía en rojo 3 veces a una frecuencia de 0,5s.

\* Algunas de las funciones o respuestas pueden cambiar en función.

\* Este dispositivo solo se podrá incluir o excluir en una red Z-Wave si no tiene añadido ningún otro equipo a su propia red Z-Wave.

## CONFORMIDAD CON PROTOCOLO Z-WAVE

Este producto se puede incluir y gestionar en una red Z-Wave, trabajando con dispositivos y aplicaciones certificados Z-Wave de otros fabricantes. Todos los dispositivos que no vayan a baterías actúan como repetidores dentro de la red Z-Wave con el fin de incrementar la fiabilidad de la red.

## ESPECIFICACIONES Z-WAVE

## COMMAND CLASSES CONTROLADAS

COMMAND_CLASS_ASSOCIATION_V2
COMMAND_CLASS_ASSOCIATION_GROUP_INFORMATION_V3
COMMAND_CLASS_BASIC_V2
COMMAND_CLASS_BATTERY_V1
COMMAND_CLASS_CENTRAL_SCENE_V3
COMMAND_CLASS_CONFIGURATION_V4
COMMAND_CLASS_CRC16_ENCAPSULATION_V1
COMMAND_CLASS_DEVICE_RESET_LOCALLY_V1
COMMAND_CLASS_DOOR_LOCK_V3
COMMAND_CLASS_INCLUSION_CONTROLLER_V1
COMMAND_CLASS_MANUFACTURER_SPECIFIC_V2
COMMAND_CLASS_METER_V3
COMMAND_CLASS_NOTIFICATION_V8
COMMAND_CLASS_SENSOR_BINARY_V2
COMMAND_CLASS_SENSOR_MULTILEVEL_V1
COMMAND_CLASS_SWITCH_BINARY_V2
COMMAND_CLASS_SWITCH_MULTILEVEL_V4
COMMAND_CLASS_POWER_LEVEL_V1
COMMAND_CLASS_SECURITY0_V1
COMMAND_CLASS_SECURITY2_V1
COMMAND_CLASS_SUPERVISION_V1
COMMAND_CLASS_THERMOSTAT_FAN_MODE_V4
COMMAND_CLASS_THERMOSTAT_FAN_STATE_VE
COMMAND_CLASS_THERMOSTAT_MODE_V3
COMMAND_CLASS_THERMOSTAT_OPERATING_STATE_V2
COMMAND_CLASS_THERMOSTAT_SET_POINT_V3
COMMAND_CLASS_TIME_PARAMETERS_V1
COMMAND_CLASS_TRANSPORT_SERVICE_V2
COMMAND_CLASS_VERSION_V2
COMMAND_CLASS_WAKE_UP_V2
COMMAND_CLASS_Z_WAVE_PLUS_INFO_V2

## ESPECIFICACIÓN DEL DISPOSITIVO Z-WAVE

Tipo de dispositivo	CENTRAL_CONTROLLER
Tipo de dispositivo genérico	GENERIC_TYPE_STATIC_CONTROLLER
Tipo de dispositivo específico	SPECIFIC_TYPE
Tipo de función	ROLE_TYPE_CONTROLLER_CENTRAL_STATIC

## CC BASIC MAPEADO DE VALORES

El Enchufe HUB Pro IO puede controlar un dispositivo que soporte Basic Command Class	Pero cualquier Basic Command Class que reciba será ignorado y no ejecutará ninguna acción
--	---

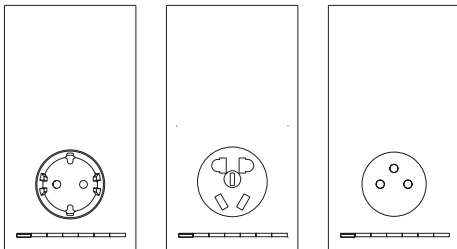
## GRUPOS DE ASOCIACIÓN

ID	1 (Lifeline)
Nombre	"Lifeline"
Max. Nodos	3
CommandClass Asociadas	COMMAND_CLASS_DEVICE_RESET_LOCALLY_NOTIFICATION Se manda a los nodos asociados cuando se elimina el dispositivo de la red Z-Wave

COMMAND CLASSES SOPORTADAS	INCLUSION NO SEGURA	INCLUSION SEGURA	
		SEGURA	NO SEGURA
COMMAND_CLASS_APPLICATION_STATUS_V1	X		X
COMMAND_CLASS_ASSOCIATION_V2	X		X
COMMAND_CLASS_ASSOCIATION_GRP_INFO_V3	X		X
COMMAND_CLASS_CRC16_ENCAP_V1	X		X
COMMAND_CLASS_DEVICE_RESET_LOCALLY_V1	X		X
COMMAND_CLASS_FIRMWARE_UPDATE_MD_V5		X	
COMMAND_CLASS_INCLUSION_CONTROLLER_V1**	X		X
COMMAND_CLASS_MANUFACTURER_SPECIFIC_V2	X	X	
COMMAND_CLASS_MULTI_CMD_V1	X		X
COMMAND_CLASS_NODE_PROVISIONING_V1		X	
COMMAND_CLASS_NW_MGMT_BASIC_V2		X	
COMMAND_CLASS_NW_INCLUSION**		X	
COMMAND_CLASS_NW_INSTALLATION_MAINTENANCE_V1		X	
COMMAND_CLASS_NW_MGMT_PROXY_V2		X	
COMMAND_CLASS_POWERLEVEL_V1	X	X	
COMMAND_CLASS_SECURITY_V1			X
COMMAND_CLASS_SECURITY2_V1	X		X
COMMAND_CLASS_SUPERVISION_V1	X		X
COMMAND_CLASS_TRANSPORT_SERVICE_V2	X		X
COMMAND_CLASS_VERSION_V2	X	X	
COMMAND_CLASS_ZWAVEPLUS_INFO_V2	X		X

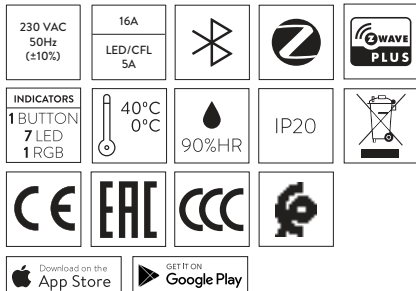
\*\* INCLUSION\_CONTROLLER\_V1 y CLASS\_NW\_INCLUSION solo están presentes si el ZIPGW es un controlador de inclusión.

simon

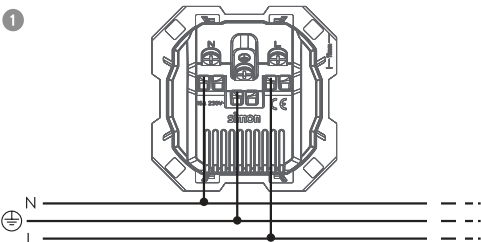


1003X108-XXX 10033108-XXX 1003X109-XXX

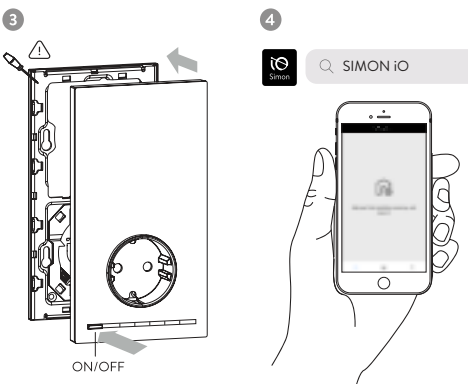
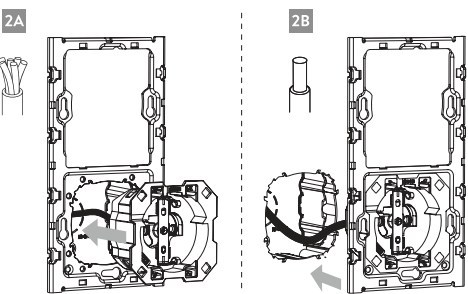
Technical features



INSTALLATION



This socket can NOT be replaced by an IO socket (art. no. 10002432-XXX, 1000246X-XXX). All the parts are exclusive for this article number.



To remove, it is necessary to use a tool applied in the marked areas.

DESCRIPTION

Once connected to the iO Simon Socket, (art. no. 1003x108-xxx), this device has WiFi antennas, Z-Wave, Low Energy Bluetooth and Zigbee so you can use the iO Simon App to connect to a smart device (phone or tablet) to register an iO Simon connected installation. It allows you to register and remotely control any iO Simon device and other Z-Wave compatible devices in the same installation.

Plus, you can perform ON/OFF controls for plugged-in devices using local or wireless controls, and enjoy extensive functions (timing, scheduling, power restrictions, power measurement, etc.), configurable using the App.

This device is a Z-Wave Plus product with enabled security that can use Z-Wave Plus encrypted messages to communicate with other Z-Wave Plus products with enabled security.

USE OF KEYPAD AND ANSWERS

EVENT	KEYPAD ACTION	DEVICE STATUS	LED FEEDBACK	DEVICE PERFORMANCE
	Not pressed	Initializing	Fast white or green blinking on LED button depending on charging status.	
		Initializing Wi-Fi	Fast blue blinking on LED button	
		Enabling Wi-Fi	Slow blue blinking on LED button	
		Wi-Fi enabled or connected	Solid blue LED button	
		Connected to the iO SIMON APP or a Z-Wave network.	Charging ON with no power restrictions, solid green LED button Charging ON with power restrictions, solid orange LED button Charging OFF with or without power restrictions, solid white LED button Beacon, LEDs 1-7 will adjust intensity based on parameter 3 Charging OFF for power excess, solid red LED button	If the power connected exceeds 16 A, charging will deactivate If the power connected exceeds the established limit, charging will deactivate
Press button	Short press (<2 seconds)	Charging ON	Green LED button changes to solid white LED button	Charging deactivated
		Charging OFF Button locked	White LED button changes to solid green LED LED button blinks slowly 3 times in red, then changes colour based on charging status	Charging enabled
	Long press for 2s<t<10s		All LEDs turn off	
Link with the iO Simon app	Long press for 10s<t<15 seconds		LED button blinks slowly before changing to solid blue	When button is released, the LED button will remain blue; this indication stops once the user connects to the iO HUB via the iO Simon App
Restart device	Long press for 15s<t<30 seconds		Fast blue blinking LED button until it is released	Restart the device's WiFi interface
Reset/Factory Reset	Long press for >30 seconds		The LED button performs a fast blinking sequence in green, blue and purple while the HUB PRO iO socket is being reset	It will return to factory settings and all Simon devices except batteries are also set to the factory state

- \* If the LED on the button turns on or blinks Blue, the other signals will not be displayed.
- \* If the button was pressed while locked, the LED button will blink red 3 times when released, at an interval of 0.5 seconds.
- \* Some of the functions or responses may change.
- \* This device may only be added or removed from a Z-Wave network if no other devices are added to its own Z-wave network.

COMPLIANCE WITH Z-WAVE PROTOCOL

This product may be added to and managed in a Z-Wave network, working with Z-Wave certified devices and applications from other manufacturers. All the devices that do not run on batteries will act as repeaters in the Z-Wave network in order to increase network reliability.

Z-WAVE SPECIFICATIONS

CONTROLLED COMMAND CLASSES
COMMAND_CLASS_ASSOCIATION_V2
COMMAND_CLASS_ASSOCIATION_GROUP_INFORMATION_V3
COMMAND_CLASS_BASIC_V2
COMMAND_CLASS_BATTERY_V1
COMMAND_CLASS_CENTRAL_SCENE_V3
COMMAND_CLASS_CONFIGURATION_V4
COMMAND_CLASS_CRC16_ENCAPSULATION_V1
COMMAND_CLASS_DEVICE_RESET_LOCALLY_1
COMMAND_CLASS_DOOR_LOCK_V3
COMMAND_CLASS_INCLUSION_CONTROLLER_V1
COMMAND_CLASS_MANUFACTURER_SPECIFIC_V2
COMMAND_CLASS_METER_V3
COMMAND_CLASS_NOTIFICATION_V8
COMMAND_CLASS_SENSOR_BINARY_V2
COMMAND_CLASS_SENSOR_MULTILEVEL_V1
COMMAND_CLASS_SWITCH_BINARY_V2
COMMAND_CLASS_SWITCH_MULTILEVEL_V4
COMMAND_CLASS_POWER_LEVEL_V1
COMMAND_CLASS_SECURITY0_V1
COMMAND_CLASS_SECURITY2_V1
COMMAND_CLASS_SUPERVISION_V1
COMMAND_CLASS_THERMOSTAT_FAN_MODE_V4
COMMAND_CLASS_THERMOSTAT_FAN_STATE_VE
COMMAND_CLASS_THERMOSTAT_MODE_V3
COMMAND_CLASS_THERMOSTAT_OPERATING_STATE_V2
COMMAND_CLASS_THERMOSTAT_SETPOINT_V3
COMMAND_CLASS_TIME_PARAMETERS_V1
COMMAND_CLASS_TRANSPORT_SERVICE_V2
COMMAND_CLASS_VERSION_V2
COMMAND_CLASS_WAKE_UP_V2
COMMAND_CLASS_Z-WAVE_PLUS_INFO_V2

Z-WAVE DEVICE SPECIFICATION	
Type of device	CENTRAL_CONTROLLER
Generic type of device	GENERIC_TYPE_STATIC_CONTROLLER
Specific type of device	SPECIFIC_TYPE
Function type	ROLE_TYPE_CONTROLLER_CENTRAL_STATIC

CC BASIC MAPPING VALUES	
The HUB PRO iO socket can be controlled by a device that supports Basic Command Class.	However, any Basic Command Class received will be ignored and no action will be taken.

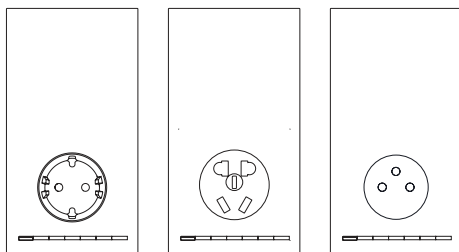
GROUP ASSOCIATION

ID	1 (Lifeline)
Name	"Lifeline"
Max. Nodes	3
Associated CommandClass	COMMAND_CLASS_DEVICE_RESET_LOCALLY_NOTIFICATION. Sent to the associated nodes when the device is removed from the Z-Wave network

SUPPORTED COMMAND CLASSES	UNSAFE INCLUSION	SAFE INCLUSION	
		SAFE	UNSAFE
COMMAND_CLASS_APPLICATION_STATUS_V1	X		X
COMMAND_CLASS_ASSOCIATION_V2	X		X
COMMAND_CLASS_ASSOCIATION_GRP_INFO_V3	X		X
COMMAND_CLASS_CRC16_ENCAP_V1	X		X
COMMAND_CLASS_DEVICE_RESET_LOCALLY_V1	X		X
COMMAND_CLASS_FIRMWARE_UPDATE_MD_V5		X	
COMMAND_CLASS_INCLUSION_CONTROLLER_V1**	X		X
COMMAND_CLASS_MANUFACTURER_SPECIFIC_V2	X	X	
COMMAND_CLASS_MULTI_CMD_V1	X		X
COMMAND_CLASS_NODE_PROVISIONING_V1		X	
COMMAND_CLASS_NW_MGMT_BASIC_V2		X	
COMMAND_CLASS_NW_INCLUSION**		X	
COMMAND_CLASS_NW_INSTALLATION_MAINTENANCE_V1		X	
COMMAND_CLASS_NW_MGMT_PROXY_V2		X	
COMMAND_CLASS_POWERLEVEL_V1	X	X	
COMMAND_CLASS_SECURITY_V1			X
COMMAND_CLASS_SECURITY2_V1	X		X
COMMAND_CLASS_SUPERVISION_V1	X		X
COMMAND_CLASS_TRANSPORT_SERVICE_V2	X		X
COMMAND_CLASS_VERSION_V2	X	X	
COMMAND_CLASS_ZWAVEPLUS_INFO_V2	X		X

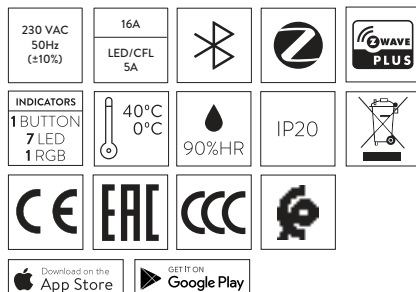
\*\* INCLUSION\_CONTROLLER\_V1 AND CLASS\_NW\_INCLUSION are only available if the ZIPGW is an inclusion controller.

simon

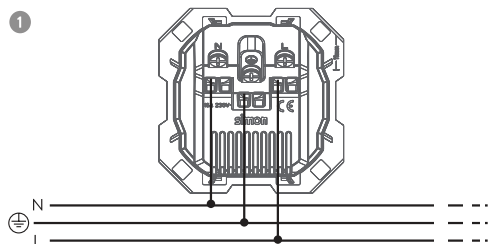


1003X108-XXX 10033108-XXX 1003X109-XXX

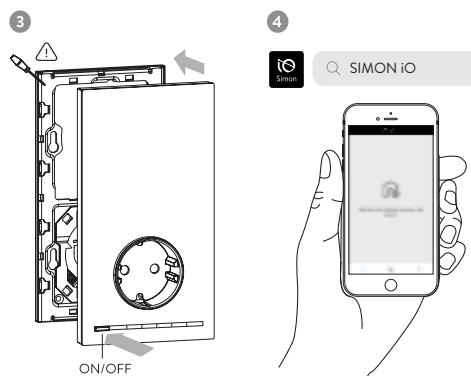
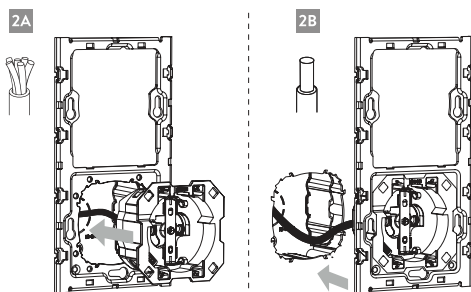
## Características técnicas



## INSTALAÇÃO



⚠ Esta tomada NÃO pode ser substituída por uma tomada IO (ref. 10002432-XXX, 1000246X-XXX). Todas as peças são exclusivas desta referência.



⚠ Para desmontar é necessária a utilização de ferramenta aplicada nas zonas marcadas.

## DESCRIÇÃO

Uma vez ligado à Tomada iO Simon (ref.1003x108-xxx), este dispositivo com antenas Wi-Fi, Z-Wave, Bluetooth Low Energy e Zigbee permite a ligação através da App Simon iO a um dispositivo smart (telemóvel ou tablet) para registar uma instalação de ligações iO Simon. Permite o registo e o controlo remoto de qualquer dispositivo iO Simon e de outros compatíveis com Z-Wave que estejam dentro da mesma instalação.

Além disso, permite realizar o controlo ON/OFF de uma carga ligada através de pressão local ou wireless e conta com funções ampliadas (temporização, calendário, limitação de potência, medir potência, etc.) configuráveis a partir da App.

Este dispositivo é um produto Z-Wave Plus com segurança ativada que pode usar mensagens cifradas Z-Wave Plus para comunicar com outros produtos Z-Wave Plus com segurança ativada.

## USO DE TECLADOS E RESPOSTAS

OCCORRÊNCIA	AÇÃO TECLADO	ESTADO DO EQUIPAMENTO	LEDS FEEDBACK	ATUAÇÃO DO EQUIPAMENTO
Não pressionado		A inicializar	Intermitência rápida no botão LED a branco ou verde segundo o estado de carga	
		A inicializar Wi-Fi	Intermitência rápida no botão LED a azul	
		A ativar Wi-Fi	Intermitência lenta no botão LED a azul	
		Wi-Fi ativado ou ligado	Botão LED fixo a azul	
		Vinculado à App Simon iO ou a uma rede Z-Wave	Carga ON sem limitação de potência, botão LED fixo a verde Carga ON com limitação de potência, botão LED fixo a laranja Carga OFF com ou sem limitação de potência, botão LED fixo a branco Baliza, os LED 1..7 regulam a sua intensidade segundo o parâmetro 3 Carga OFF por excesso de potência, botão LED fixo a vermelho	Se a potência ligada exceder os 16 A a carga será desativada Se a potência ligada exceder o limite estabelecido a carga será desativada
Pressionar botão	Pressão curta (t<2 s)	Carga ON	Botão LED verde passa a botão LED fixo a branco	A carga é desativada
		Carga OFF Botão bloqueado	Botão LED branco passa a LED fixo a verde Botão LED pisca lentamente 3 vezes a vermelho e volta à cor segundo o estado de carga	A carga é ativada
	Pressão longa (2 s<t<10 s)		Apagam-se todos os LED	
Vincular com a App iO Simon	Pressão longa (10 s<t<15 s)		Botão LED pisca lentamente até ficar fixo a azul	Ao deixar de pressionar, o botão LED fica a azul. Esta indicação termina quando o utilizador se liga ao HUB iO através da App iO Simon
Reiniciar dispositivo	Pressão longa (15 s<t<30 s)		O botão LED pisca rapidamente até que recupera o estado de não pressionado a azul	Reinicia a interface Wi-Fi do dispositivo
Reset / Restabelecer valores de fábrica	Pressão longa (t>30 s)		O botão LED realiza uma sequência de intermitência rápida a verde, azul e roxo enquanto a Tomada HUB Pro iO é reiniciada	Retorno ao estado de fábrica e todos os dispositivos Simon que não são baterias ficam também no estado de fábrica

- \* Se o LED do botão de pressão ficar iluminado ou piscar a Azul as restantes sinalizações não serão visualizadas.
- \* Se ao deixar de pressionar, a pressão estiver bloqueada, o LED do botão de pressão piscará a vermelho 3 vezes com uma frequência de 0,5 s.
- \* Algumas das funções ou respostas podem mudar em função dos parâmetros de configuração.
- \* Este dispositivo apenas se poderá incluir ou excluir numa rede Z-Wave se não tiver adicionado qualquer outro equipamento à sua própria rede Z-Wave.

## CONFORMIDADE COM PROTOCOLO Z-WAVE

Este produto pode ser incluído e gerido numa rede Z-Wave, trabalhando com aplicações e dispositivos certificados Z-Wave de outros fabricantes. Todos os dispositivos que não utilizem baterias atuam como repetidores dentro da rede Z-Wave com o objetivo de aumentar a fiabilidade da rede.

## ESPECIFICAÇÕES Z-WAVE

## COMMAND CLASSES CONTROLADAS

COMMAND_CLASS_ASSOCIATION_V2
COMMAND_CLASS_ASSOCIATION_GROUP_INFORMATION_V3
COMMAND_CLASS_BASIC_V2
COMMAND_CLASS_BATTERY_V1
COMMAND_CLASS_CENTRAL_SCENE_V3
COMMAND_CLASS_CONFIGURATION_V4
COMMAND_CLASS_CRC16_ENCAPSULATION_V1
COMMAND_CLASS_DEVICE_RESET_LOCALLY_1
COMMAND_CLASS_DOOR_LOCK_V3
COMMAND_CLASS_INCLUSION_CONTROLLER_V1
COMMAND_CLASS_MANUFACTURER_SPECIFIC_V2
COMMAND_CLASS_METER_V3
COMMAND_CLASS_NOTIFICATION_V8
COMMAND_CLASS_SENSOR_BINARY_V2
COMMAND_CLASS_SENSOR_MULTILEVEL_V1
COMMAND_CLASS_SWITCH_BINARY_V2
COMMAND_CLASS_SWITCH_MULTILEVEL_V4
COMMAND_CLASS_POWER_LEVEL_V1
COMMAND_CLASS_SECURITY0_V1
COMMAND_CLASS_SECURITY2_V1
COMMAND_CLASS_SUPERVISION_V1
COMMAND_CLASS_THERMOSTAT_FAN_MODE_V4
COMMAND_CLASS_THERMOSTAT_FAN_STATE_VE
COMMAND_CLASS_THERMOSTAT_MODE_V3
COMMAND_CLASS_THERMOSTAT_OPERATING_STATE_V2
COMMAND_CLASS_THERMOSTAT_SET_POINT_V3
COMMAND_CLASS_TIME_PARAMETERS_V1
COMMAND_CLASS_TRANSPORT_SERVICE_V2
COMMAND_CLASS_VERSION_V2
COMMAND_CLASS_WAKE_UP_V2
COMMAND_CLASS_Z_WAVE_PLUS_INFO_V2

## ESPECIFICAÇÃO DO DISPOSITIVO Z-WAVE

Tipo de dispositivo	CENTRAL_CONTROLLER
Tipo de dispositivo genérico	GENERIC_TYPE_STATIC_CONTROLLER
Tipo de dispositivo específico	SPECIFIC_TYPE
Tipo de função	ROLE_TYPE_CONTROLLER_CENTRAL_STATIC

## CC BASIC MAPEAMENTO DE VALORES

A Tomada HUB Pro iO pode controlar um dispositivo que suporte Basic Command Class.	Mas qualquer Basic Command Class que receba será ignorada e não executará qualquer ação.
--	--

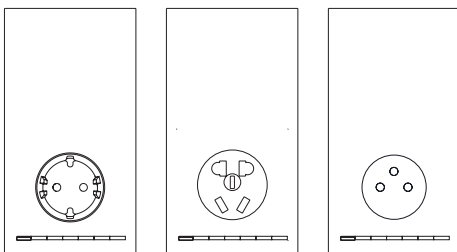
## GRUPO DE ASSOCIAÇÃO

ID	1 (Lifeline)
Nome	"Lifeline"
Max. Nós	3
Command Class Associadas	COMMAND_CLASS_DEVICE_RESET_LOCALLY_NOTIFICATION. Envio aos nós associados quando o dispositivo é eliminado da rede Z-Wave

COMMAND CLASSES SUPORTADAS	INCLUSÃO NÃO SEGURA	INCLUSÃO SEGURA	
		SEGURA	NÃO SEGURA
COMMAND_CLASS_APPLICATION_STATUS_V1	X		X
COMMAND_CLASS_ASSOCIATION_V2	X		X
COMMAND_CLASS_ASSOCIATION_GRP_INFO_V3	X		X
COMMAND_CLASS_CRC16_ENCAP_V1	X		X
COMMAND_CLASS_DEVICE_RESET_LOCALLY_V1	X		X
COMMAND_CLASS_FIRMWARE_UPDATE_MD_V5		X	
COMMAND_CLASS_INCLUSION_CONTROLLER_V1**	X		X
COMMAND_CLASS_MANUFACTURER_SPECIFIC_V2	X	X	
COMMAND_CLASS_MULTI_CMD_V1	X		X
COMMAND_CLASS_NODE_PROVISIONING_V1		X	
COMMAND_CLASS_NW_MGMT_BASIC_V2		X	
COMMAND_CLASS_NW_INCLUSION**		X	
COMMAND_CLASS_NW_INSTALLATION_MAINTENANCE_V1		X	
COMMAND_CLASS_NW_MGMT_PROXY_V2		X	
COMMAND_CLASS_POWERLEVEL_V1	X	X	
COMMAND_CLASS_SECURITY_V1			X
COMMAND_CLASS_SECURITY2_V1	X		X
COMMAND_CLASS_SUPERVISION_V1	X		X
COMMAND_CLASS_TRANSPORT_SERVICE_V2	X		X
COMMAND_CLASS_VERSION_V2	X	X	
COMMAND_CLASS_Z_WAVE_PLUS_INFO_V2	X		X

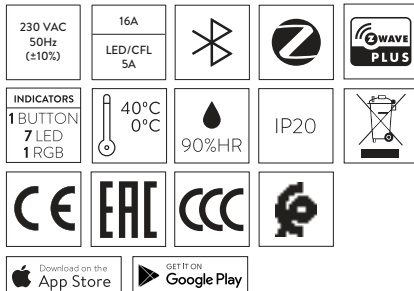
\*\*INCLUSION\_CONTROLLER.V1 e CLASS\_NW\_INCLUSION só estão presentes se o ZIPGW for um controlador de inclusão.

simon

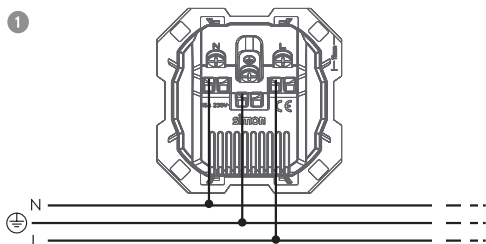


1003X108-XXX 10033108-XXX 1003X109-XXX

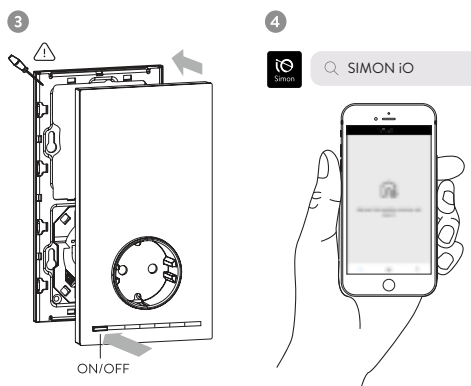
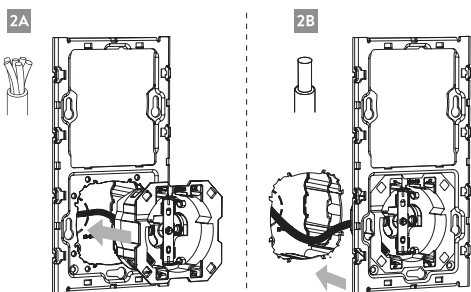
## Caractéristiques techniques



## INSTALLATION



⚠ Cette prise NE peut PAS être remplacée par une prise IO (réf. 10002432-XXX, 1000246X-XXX). Toutes les pièces sont uniquement destinées à cette référence.



⚠ Le démontage requiert l'utilisation d'outils à employer dans les zones indiquées.

## DESCRIPTION

Après avoir été fixé à la Prise iO Simon (réf.1003x108-xxx), cet appareil doté d'antennes Wi-Fi, Z-Wave, Bluetooth Low Energy et Zigbee permet de se connecter via l'App Simon iO à un appareil smart (téléphone portable ou tablette) pour activer une installation de connexion iO Simon. Il permet la mise en marche et le contrôle à distance de n'importe quel appareil iO Simon et autres Z-Wave compatibles intégrés à l'installation.

Il permet également d'activer le bouton ON/OFF d'une charge branchée via impulsion locale ou sans fil et est doté de fonctions étendues (minuterie, calendrier, limitation de puissance, mesure de la puissance, etc.) configurables depuis l'App.

Cet appareil est un produit Z-Wave Plus avec sécurité intégrée pouvant utiliser des messages chiffrés Z-Wave Plus afin de communiquer avec d'autres produits Z-Wave Plus avec sécurité intégrée.

## UTILISATION DE TOUCHE ET REPONSES

ÉVÉNEMENT	ACTION TOUCHE	ÉTAT DU DISPOSITIF	TÉMOINS	COMPORTEMENT DU DISPOSITIF
Sans pression		Démarrage	La LED du bouton émet un clignotement rapide vert ou blanc en fonction de l'état de la charge	
		Démarrage du Wi-Fi	La LED du bouton émet un clignotement rapide bleu	
		Activation du Wi-Fi	La LED du bouton émet un clignotement lent bleu	
		Wi-Fi activé ou connecté	La LED du bouton est fixe et de couleur bleue	
		Connecté à App Simon iO ou au réseau Z-Wave	Charge ON sans limite de puissance, bouton LED voyant vert fixe Charge ON avec limite de puissance, bouton LED voyant orange fixe Charge OFF avec ou sans limite de puissance, bouton LED voyant blanc fixe Fonction balise, régulation de l'intensité des LED L.7, selon paramètre 3 Charge OFF pour excès de puissance LED voyant rouge fixe	Si la puissance connectée dépasse les 16 A, la charge se désactive Si la puissance connectée dépasse la limite fixée, la charge se désactive
Presser le bouton	Pression courte (t < 2 s)	Charge ON	La LED du bouton est fixe et passe de vert à blanc	Charging deactivated
		Charge OFF	La LED du bouton est fixe et passe de blanc à vert	Charging enabled
		Bouton bloqué	La LED du bouton émet trois fois un clignotement rouge et redevient de la couleur indiquant l'état de la charge	
	Pression longue 2s < t < 10s		Toutes les LED s'éteignent	
Connexion à l'App iO Simon	Pression longue (10 s < t < 15 s)		Le bouton de la LED émet un clignotement lent jusqu'à devenir fixe en bleu	À l'arrêt de la pression, le bouton de la LED reste bleu. Ce signal cesse lorsque l'utilisateur se connecte au système HUB iO via l'App iO Simon
Réinitialisation du dispositif	Pression longue (15 s < t < 30 s)		Le bouton de la LED émet un clignotement rapide jusqu'à redevenir bleu indiquant que le bouton n'est plus pressé	Réinitialise l'interface Wi-Fi du dispositif
Reset / Réinitialisation aux valeurs d'usine	Pression longue (t > 30 s)		Le bouton de la LED émet un clignotement rapide en alternant le vert, le bleu et le violet pendant que la prise HUB Pro iO se réinitialise.	Les paramètres d'usine sont rétablis et tous les dispositifs Simon hors batteries affichent de nouveau les paramètres d'usine

\* Si la LED du bouton poussoir émet une lumière ou un clignotement bleu, le reste des signaux n'est pas visible.  
\* Si, lorsque la touche est lâchée, celle-ci se bloque, la LED du bouton poussoir émettrait 3 clignotements rouges à une fréquence de 0,5 s.  
\* Certaines des fonctions ou réponses peuvent changer.  
\* Cet appareil ne pourra être intégré ou exclu d'un réseau Z-Wave que si aucun autre équipement n'est ajouté à son propre réseau Z-Wave.

## CONFORMITÉ AVEC LE PROTOCOLE Z-WAVE

Ce produit peut être incorporé et géré sur un réseau Z-Wave fonctionnant avec des appareils et des applications certifiés Z-Wave d'autres fabricants. Tous les appareils n'incluant pas les batteries agissent comme des relais au sein du réseau Z-Wave dans le but d'en augmenter la fiabilité.

## SPÉCIFICATIONS Z-WAVE

COMMAND CLASSES CONTRÔLÉES	
COMMAND_CLASS_ASSOCIATION_V2	
COMMAND_CLASS_ASSOCIATION_GROUP_INFORMATION_V3	
COMMAND_CLASS_BASIC_V2	
COMMAND_CLASS_BATTERY_V1	
COMMAND_CLASS_CENTRAL_SCENE_V3	
COMMAND_CLASS_CONFIGURATION_V4	
COMMAND_CLASS_CRC16_ENCAPSULATION_V1	
COMMAND_CLASS_DEVICE_RESET_LOCALLY_1	
COMMAND_CLASS_DOOR_LOCK_V3	
COMMAND_CLASS_INCLUSION_CONTROLLER_V1	
COMMAND_CLASS_MANUFACTURER_SPECIFIC_V2	
COMMAND_CLASS_METER_V3	
COMMAND_CLASS_NOTIFICATION_V8	
COMMAND_CLASS_SENSOR_BINARY_V2	
COMMAND_CLASS_SENSOR_MULTILEVEL_V1	
COMMAND_CLASS_SWITCH_BINARY_V2	
COMMAND_CLASS_SWITCH_MULTILEVEL_V4	
COMMAND_CLASS_POWER_LEVEL_V1	
COMMAND_CLASS_SECURITY_0_V1	
COMMAND_CLASS_SECURITY_2_V1	
COMMAND_CLASS_SUPERVISION_V1	
COMMAND_CLASS_THERMOSTAT_FAN_MODE_V4	
COMMAND_CLASS_THERMOSTAT_FAN_STATE_VE	
COMMAND_CLASS_THERMOSTAT_MODE_V3	
COMMAND_CLASS_THERMOSTAT_OPERATING_STATE_V2	
COMMAND_CLASS_THERMOSTAT_SET_POINT_V3	
COMMAND_CLASS_TIME_PARAMETERS_V1	
COMMAND_CLASS_TRANSPORT_SERVICE_V2	
COMMAND_CLASS_VERSION_V2	
COMMAND_CLASS_WAKE_UP_V2	
COMMAND_CLASS_Z-WAVE_PLUS_INFO_V2	

SPÉCIFICATION DE L'APPAREIL Z-WAVE	
Type d'appareil	CENTRAL_CONTROLLER
Type d'appareil générique	GENERIC_TYPE_STATIC_CONTROLLER
Type d'appareil spécifique	SPECIFIC_TYPE
Type de fonction	ROLE_TYPE_CONTROLLER_CENTRAL_STATIC

MAPPAGE DE VALEURS CC BASIC	
La prise HUB Pro iO peut contrôler un appareil qui intègre Basic Command Class	Il faut cependant considérer que les Basic Command Class venant en ajout n'auront aucune incidence et n'effectueront aucune action.

## GROUPE D'ASSOCIATION

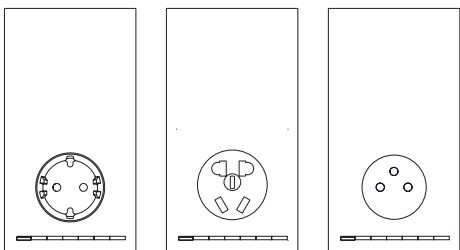
ID	1 (Lifeline)
Nom	"Lifeline"
Max. Noeuds	3
CommandClass Associées	COMMAND_CLASS_DEVICE_RESET_LOCALLY_NOTIFICATION, Commande les noeuds associés lorsque l'appareil est supprimé du réseau Z-Wave

COMMAND CLASSES TOLÉRÉES	INCLUSION	
	NON SÉCURISÉE	INCLUSION SÉCURISÉE
COMMAND_CLASS_APPLICATION_STATUS_V1	X	X
COMMAND_CLASS_ASSOCIATION_V2	X	X
COMMAND_CLASS_ASSOCIATION_GRP_INFO_V3	X	X
COMMAND_CLASS_CRC16_ENCAP_V1	X	X
COMMAND_CLASS_DEVICE_RESET_LOCALLY_V1	X	X
COMMAND_CLASS_FIRMWARE_UPDATE_MD_V5		X
COMMAND_CLASS_INCLUSION_CONTROLLER_V1*	X	X
COMMAND_CLASS_MANUFACTURER_SPECIFIC_V2	X	X
COMMAND_CLASS_MULTI_CMD_V1	X	X
COMMAND_CLASS_NODE_PROVISIONING_V1		X
COMMAND_CLASS_NW_MGMT_BASIC_V2		X
COMMAND_CLASS_NW_INCLUSION**		X
COMMAND_CLASS_NW_INSTALLATION_MAINTENANCE_V1		X
COMMAND_CLASS_NW_MGMT_PROXY_V2	X	X
COMMAND_CLASS_POWERLEVEL_V1	X	X
COMMAND_CLASS_SECURITY_V1		X
COMMAND_CLASS_SECURITY_2_V1	X	X
COMMAND_CLASS_SUPERVISION_V1	X	X
COMMAND_CLASS_TRANSPORT_SERVICE_V2	X	X
COMMAND_CLASS_VERSION_V2	X	X
COMMAND_CLASS_ZWAVEPLUS_INFO_V2	X	X

\*INCLUSION\_CONTROLLER\_V1 ET CLASS\_nw\_inclusion uniquement présentes si le ZIPGW est un régulateur d'inclusion.

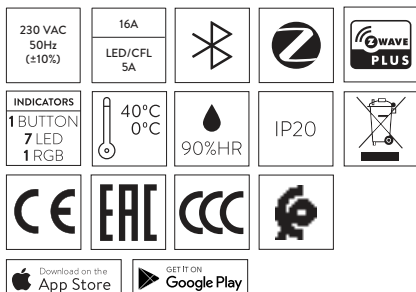
simon

simon

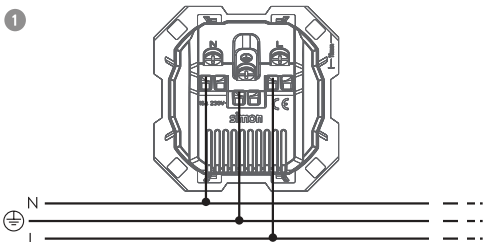


1003X108-XXX 10033108-XXX 1003X109-XXX

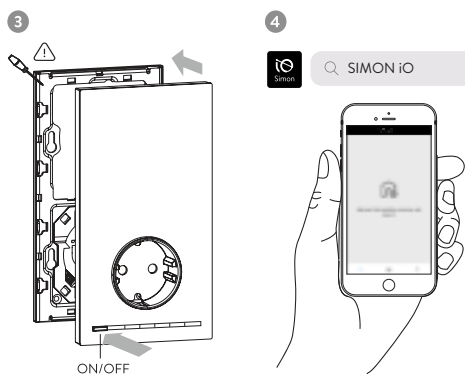
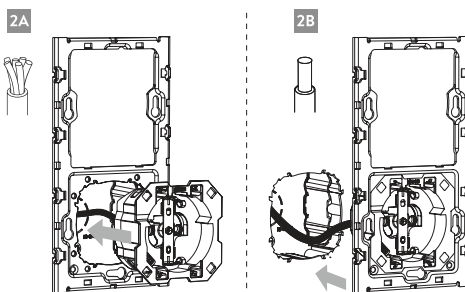
## Tekniske spesifikasjoner



## INSTALLERING



Denne stikkontakten kan IKKE erstattes av en iO-stikkontakt (ref. 10002432-XXX, 1000246X-XXX). Alle delene er eksklusive for denne referansen.



Til demontering må det brukes verktøy på de markerte stedene.

## BESKRIVELSE

Når iO-stikkontakten fra Simon (ref.1003x108-xxx) er koblet til, kan denne enheten med antenner av typene Wi-Fi, Z-Wave, Bluetooth Low Energy og Zigbee via Simons iO-app kobles til en smartenhet (mobil eller nettbrett) for å registrere en iO-koblingsinstallasjon fra Simon. Dette tilrettelegger for registrering og fjernkontroll av hvilken som helst iO-enhet fra Simon og andre i samme installasjon som er kompatible med Z-Wave.

Det tilrettelegger også for PÅ/AV-kontroll av en tilkoblet last via lokal trykknapp eller trådløst. I tillegg kommer utvidede funksjoner (tidsinnstilling, kalender, effektbegrensning, effektmåling osv.) som kan konfigureres i appen.

Denne enheten er et Z-Wave Plus-produkt med aktivert sikkerhet som kan bruke krypterte Z-Wave Plus-meldinger til å kommunisere med andre Z-Wave Plus-produkter med aktivert sikkerhet.

## BRUK AV TASTATURER OG SVAR

HENDELSE	TASTATURH-ANDLING	UTSTYRETS STATUS	TILBAKEMELDINGS-LED-ER	ATUAÇÃO DO EQUIPAMENTO
Ikke trykket		Initialiserer	LED-knappen blinker raskt i hvitt eller grønt iht. ladestatus	
		Initialiserer Wi-Fi	LED-knappen blinker raskt i blått	
		Aktiverer Wi-Fi	LED-knappen blinker sakte i blått	
		Wi-Fi aktivert eller tilkoblet	LED-knapp lyser fast i blått	
Koblet til Simons iO-app eller et Z-Wave-nettverk		Koblet til Simons iO-app eller et Z-Wave-nettverk	Last PÅ uten effektbegrensning	Hvis effekten overskrider 16 A, deaktiveres lasten
			Last PÅ med effektbegrensning	Hvis den tilkoblede effekten overskrider den fastsatte grensen, deaktiveres lasten
		Last AV med eller uten effektbegrensning	LED-knapp lyser fast hvitt	
		Last AV pgs. for høy effekt	LED-knapp lyser fast hvitt	
Trykk på knapp	Kort trykk (t < 2 s)	Last PÅ	Grønn LED-knapp skifter til LED-knapp som lyser fast i hvitt	Last deaktiveres
		Last AV	Hvit LED-knapp skifter til LED-knapp som lyser fast i grønt	Last aktiveres
		Knapp blokkert	LED-knapp blinker sakte 3 ganger i rødt og skifter farge etter lastens status	
Tilknytt til Simons iO-app	Langt trykk (10 s < t < 15 s)		Alle LED-ene slås av	Når den slippes, blir LED-knappen værende på blått. Denne signaleringen avsluttes når brukeren kobler seg til iO-HUB-en gjennom Simons iO-app
			LED-knapp blinker sakte for den lyser fast i blått	
Start enhet på nytt	Langt trykk (15s < t < 30 s)		LED-knapp blinker raskt til den går tilbake til status for ikke trykket i blått	Start enhetens Wi-Fi-grensesnitt på nytt
Tilbakestilt til fabrikkinnstillinger	Langt trykk (t > 30 s)		LED-knappen gjennomfører en rask blinkesekvens i grønt, blått og mørk fiolett mens stikkontakten HUB Pro iO tilbakestilles	Går tilbake til fabrikktilstand og alle Simon-enheter som ikke er batterier, går også over til fabrikktilstand

- \* Hvis LED-en på trykkknappen lyser eller blinker blått, vises ikke resten av signalene.
- \* Ved blokkering når man slutter å trykke, vil LED-en på trykkknappen blinke rødt 3 ganger med en frekvens på 0,5 s
- \* Enkelte av funksjonene eller responsene kan endres.
- \* Denne enheten kan bare inkluderes eller ekskluderes i et Z-Wave-nettverk hvis den ikke har lagt til annet utstyr i sitt eget Z-Wave-nettverk.

## SAMSVAR MED Z-WAVE-PROTOKOLLEN

Dette produktet kan innlemmes og administreres i et Z-Wave-nettverk, og fungerer sammen med sertifiserte Z-Wave-enheter og -applikasjoner fra andre produsenter. Alle enhetene som ikke går på batteri, fungerer som signalforsterkere i Z-Wave-nettverket for å gjøre nettverket mer pålitelig.

## Z-WAVE-SPEKIFIKASJONER

KONTROLLERTE COMMAND CLASSES
COMMAND_CLASS_ASSOCIATION_V2
COMMAND_CLASS_ASSOCIATION_GROUP_INFORMATION_V3
COMMAND_CLASS_BASIC_V2
COMMAND_CLASS_BATTERY_V1
COMMAND_CLASS_CENTRAL_SCENE_V3
COMMAND_CLASS_CONFIGURATION_V4
COMMAND_CLASS_CRC16_ENCAPSULATION_V1
COMMAND_CLASS_DEVICE_RESET_LOCALLY_1
COMMAND_CLASS_DOOR_LOCK_V3
COMMAND_CLASS_INCLUSION_CONTROLLER_V1
COMMAND_CLASS_MANUFACTURER_SPECIFIC_V2
COMMAND_CLASS_METER_V3
COMMAND_CLASS_NOTIFICATION_V8
COMMAND_CLASS_SENSOR_BINARY_V2
COMMAND_CLASS_SENSOR_MULTILEVEL_V1
COMMAND_CLASS_SWITCH_BINARY_V2
COMMAND_CLASS_SWITCH_MULTILEVEL_V4
COMMAND_CLASS_POWER_LEVEL_V1
COMMAND_CLASS_SECURITY_0_V1
COMMAND_CLASS_SECURITY_2_V1
COMMAND_CLASS_SUPERVISION_V1
COMMAND_CLASS_THERMOSTAT_FAN_MODE_V4
COMMAND_CLASS_THERMOSTAT_FAN_STATE_VE
COMMAND_CLASS_THERMOSTAT_MODE_V3
COMMAND_CLASS_THERMOSTAT_OPERATING_STATE_V2
COMMAND_CLASS_THERMOSTAT_SET_POINT_V3
COMMAND_CLASS_TIME_PARAMETERS_V1
COMMAND_CLASS_TRANSPORT_SERVICE_V2
COMMAND_CLASS_VERSION_V2
COMMAND_CLASS_WAKE_UP_V2
COMMAND_CLASS_Z-WAVE_PLUS_INFO_V2

SPESIFIKASJON FOR Z-WAVE-ENHETEN	
Type enhet	CENTRAL_CONTROLLER
Type generisk enhet	GENERIC_TYPE_STATIC_CONTROLLER
Type spesifikk enhet	SPECIFIC_TYPE
Type funksjon	ROLE_TYPE_CONTROLLER_CENTRAL_STATIC

CC BASIC MAPPING AV VERDIER	
Stikkontakten HUB Pro iO kan kontrollere en enhet som støtter Basic Command Class	Men alle Basic Command Class som den mottar, vil bli ignorert og vil ikke kjøre noen handling.

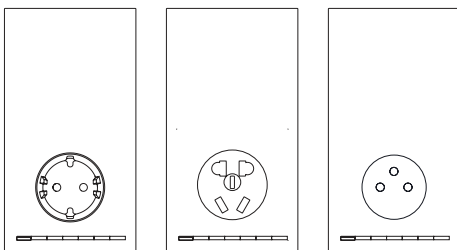
## TILKNYTNINGSGRUPPE

ID	1 (Lifeline)
Navn	"Lifeline"
Maks Noder	3
Tilknyttede CommandClass	COMMAND_CLASS_DEVICE_RESET_LOCALLY_NOTIFICATION. Sendes til de tilknyttede nodene når apparatet fjernes fra Z-Wave-nettverket.

STØTTEDE COMMAND CLASSES	INKLUDERINGEN ER IKKE SIKKER	INKLUDERINGEN ER SIKKER	INKLUDERINGEN ER IKKE SIKKER
COMMAND_CLASS_APPLICATION_STATUS_V1	X		X
COMMAND_CLASS_ASSOCIATION_V2	X		X
COMMAND_CLASS_ASSOCIATION_GRP_INFO_V3	X		X
COMMAND_CLASS_CRC16_ENCAP_V1	X		X
COMMAND_CLASS_DEVICE_RESET_LOCALLY_V1	X		X
COMMAND_CLASS_FIRMWARE_UPDATE_MD_V5		X	
COMMAND_CLASS_INCLUSION_CONTROLLER_V1**	X		X
COMMAND_CLASS_MANUFACTURER_SPECIFIC_V2	X	X	
COMMAND_CLASS_MULTI_CMD_V1	X		X
COMMAND_CLASS_NODE_PROVISIONING_V1		X	
COMMAND_CLASS_NW_MGMT_BASIC_V2		X	
COMMAND_CLASS_NW_INCLUSION**		X	
COMMAND_CLASS_NW_INSTALLATION_MAINTENANCE_V1		X	
COMMAND_CLASS_NW_MGMT_PROXY_V2		X	
COMMAND_CLASS_POWERLEVEL_V1	X	X	
COMMAND_CLASS_SECURITY_V1			X
COMMAND_CLASS_SECURITY_2_V1	X		X
COMMAND_CLASS_SUPERVISION_V1	X		X
COMMAND_CLASS_TRANSPORT_SERVICE_V2	X		X
COMMAND_CLASS_VERSION_V2	X	X	
COMMAND_CLASS_ZWAVEPLUS_INFO_V2	X		X

\*\*INCLUSION\_CONTROLLER.V1 OG CLASS\_nw\_inclusion er bare til stede hvis ZIPGW er en inkluderingskontrollør.

simon

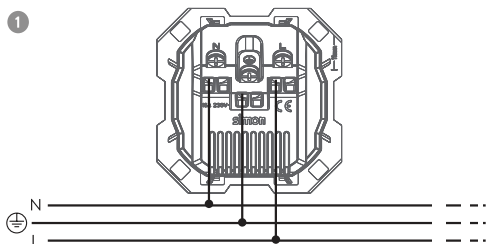


1003X108-XXX 10033108-XXX 1003X109-XXX

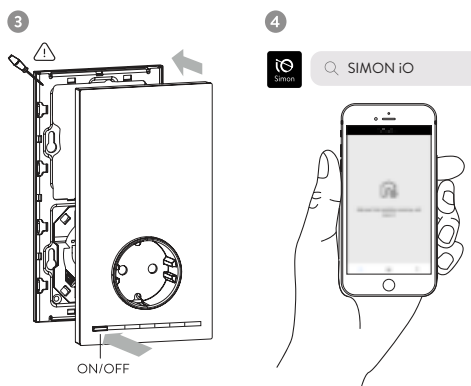
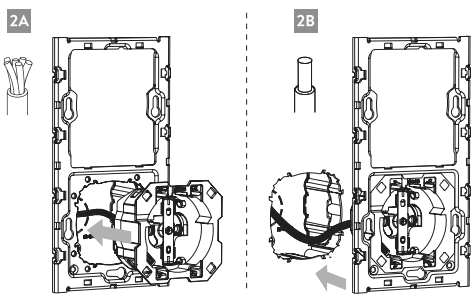
**Tekniska egenskaper**

230 VAC 50Hz (±10%)	16A LED/CFL 5A		
INDICATORS 1 BUTTON 7 LED 1 RGB	40°C 0°C	90%HR	IP20

**INSTALLATION**



⚠ Denna kontakt kan INTE ersättas av en IO-kontakt (ref. 10002432-XXX, 1000246X-XXX). Alla delar är exklusiva för denna modell.



⚠ För demontering är det nödvändigt att använda ett verktyg i de markerade områdena.

**BESKRIVNING**

När den är ansluten till Simon iO-kontakten (ref.1003x108-xxx) kan denna enhet, med antenner för WiFi, Z-Wave, Bluetooth Low Energy och Zigbee, anslutas med appen Simon iO till en smart enhet (mobil eller surfplatta) för att aktivera en iO Simon-anslutning. Den tillåter aktivering och fjärrstyrning av vilken iO Simon-enhet som helst och andra kompatibla Z-Wave-enheter som finns inom samma installation.

Dessutom tillåter den AV/PÅ-slagning av en ansluten last med lokal knapptryckning eller trådlös kontroll och med utökade funktioner (tidsinställning, kalender, effektbegränsning, effektmätning etc.) som kan konfigureras från appen.

Den här enheten är en produkt med Z-Wave Plus, med säkerhet aktiverad, där meddelanden kan skickas krypterat till andra Z-Wave Plus-produkter som har säkerhet aktiverat.

**ANVÄNDNING AV KNAPPAR OCH RESPONS**

HÄNDELSE	TANGENT-BORDSÅTGÄRD	STATUS PÅ UTRUSTNING	LAMPORNAS RESPONS	BETEENDE HOS UTRUSTNING
	Ingen tryckning	Initiering	LED-knapp blinkar snabbt i vitt eller grönt beroende på lasttillstånd	
		Initiering av Wi-Fi	LED-knappen blinkar snabbt i blått	
		Aktivering av Wi-Fi	LED-knappen blinkar långsamt i blått	
		Wi-Fi aktiverat eller anslutet	LED-knapp fast sken i blått	
		Länkad till appen Simon iO eller ett Z-Wave-nätverk	Last PÅ utan effektbegränsning, LED-knapp fast sken i grönt Last PÅ med effektbegränsning, LED-knapp fast sken i orange	Om den anslutna effekten överstiger 16A kommer lasten att avaktiveras Om den anslutna effekten överskrider den inställda gränsen kommer lasten att avaktiveras
Tryck på knapp	Kort tryckning <2 s	Last PÅ	LED-knapp med grönt sken ändras till fast sken i vitt	Lasten avaktiveras
		Last AV	LED-knapp med vitt sken ändras till fast sken i grönt	Lasten aktiveras
		Knapp blockerad	LED-knappen blinkar långsamt tre gånger i rött och återgår till färg enligt laststatus	
Länka med iO Simon-appen	Lång tryckning 2-10 s Lång tryckning 10-15 s		LED-knappen blinkar långsamt tills den är fast i blått	När du slutar trycka förblir LED-knappen i blått. Denna indikation slutar när användaren ansluter till HUBB iO via Simon iO-appen
Återställ enheten	Lång tryckning 15-30 s		LED-knappen blinkar snabbt i blått tills den släpps upp	Starta om enhetens Wi-Fi-gränssnitt
Återställ fabriksinställningarna	Lång tryckning >30 s		LED-knappen utför en snabb blinkande sekvens i grönt, blått och lila medan HUBB Pro iO-kontakten återställs	Den återgår till fabriksstatus och alla Simon-enheter utan batterier stannar också kvar i fabriksstatus

- \* Om tryckknappen lyser eller blinkar i blått kommer inte resten av signalerna att visas.
- \* Om tryckning är blockerad kommer tryckknappen att blinka i rött 3 gånger med en frekvens på 0,5 s när du slutar trycka.
- \* Några av funktionerna eller responserna kan ändras i funktion.
- \* Den här enheten kan bara inkluderas i eller tas bort från ett Z-Wave-nätverk om du inte har lagt till någon annan utrustning i ditt Z-Wave-nätverk.

**ÖVERENSSTÄMMELSE MED Z-WAVE-PROTOKOLLET**

Denna produkt kan inkluderas i och hantera ett Z-Wave-nätverk som arbetar med Z-Wave-certifierade enheter och program från andra tillverkare. Alla enheter utan batterier fungerar som repeaters inom Z-Wave-nätverket för att öka nätets tillförlitlighet.

**SPECIFIKATIONER Z-WAVE**

COMMAND CLASSES SOM KAN STYRAS
COMMAND_CLASS_ASSOCIATION_V2
COMMAND_CLASS_ASSOCIATION_GROUP_INFORMATION_V3
COMMAND_CLASS_BASIC_V2
COMMAND_CLASS_BATTERY_V1
COMMAND_CLASS_CENTRAL_SCENE_V3
COMMAND_CLASS_CONFIGURATION_V4
COMMAND_CLASS_CRC16_ENCAPSULATION_V1
COMMAND_CLASS_DEVICE_RESET_LOCALLY_1
COMMAND_CLASS_DOOR_LOCK_V3
COMMAND_CLASS_INCLUSION_CONTROLLER_V1
COMMAND_CLASS_MANUFACTURER_SPECIFIC_V2
COMMAND_CLASS_METER_V3
COMMAND_CLASS_NOTIFICATION_V8
COMMAND_CLASS_SENSOR_BINARY_V2
COMMAND_CLASS_SENSOR_MULTILEVEL_V1
COMMAND_CLASS_SWITCH_BINARY_V2
COMMAND_CLASS_SWITCH_MULTILEVEL_V4
COMMAND_CLASS_POWER_LEVEL_V1
COMMAND_CLASS_SECURITY_0_V1
COMMAND_CLASS_SECURITY_2_V1
COMMAND_CLASS_SUPERVISION_V1
COMMAND_CLASS_THERMOSTAT_FAN_MODE_V4
COMMAND_CLASS_THERMOSTAT_FAN_STATE_VE
COMMAND_CLASS_THERMOSTAT_MODE_V3
COMMAND_CLASS_THERMOSTAT_OPERATING_STATE_V2
COMMAND_CLASS_THERMOSTAT_SET_POINT_V3
COMMAND_CLASS_TIME_PARAMETERS_V1
COMMAND_CLASS_TRANSPORT_SERVICE_V2
COMMAND_CLASS_VERSION_V2
COMMAND_CLASS_WAKE_UP_V2
COMMAND_CLASS_Z-WAVE_PLUS_INFO_V2

SPECIFIKATION AV Z-WAVE-ENHET	
Enhetstyp	CENTRAL_CONTROLLER
Generell enhetstyp	GENERIC_TYPE_STATIC_CONTROLLER
Specifik enhetstyp	SPECIFIC_TYPE
Funktionstyp	ROLE_TYPE_CONTROLLER_CENTRAL_STATIC

CC BASIC MAPPNING AV VÄRDEN	
HUBB Pro iO-kontakten kan styra en enhet som stöder Basic Command Class	Men alla Basic Command Class som mottas kommer att ignoreras och inga åtgärder kommer att vidtas.

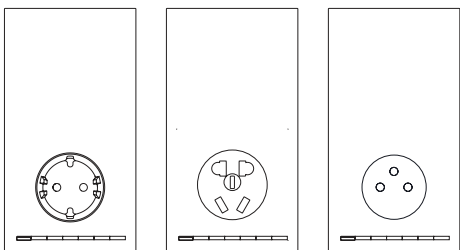
**ASSOCIERINGSGRUPP**

ID	1 (Lifeline)
Namn	"Lifeline"
Max. Noder	3
Associerad CommandClass	COMMAND_CLASS_DEVICE_RESET_LOCALLY_NOTIFICATION. Den skickas till associerade noder när enheten tas bort från Z-Wave-nätverket.

COMMAND CLASSES SOM STÖDS	OSÄKER INKLUDERING	SÄKER INKLUDERING	
		SÄKER	OSÄKER
COMMAND_CLASS_APPLICATION_STATUS_V1	X		X
COMMAND_CLASS_ASSOCIATION_V2	X		X
COMMAND_CLASS_ASSOCIATION_GRP_INFO_V3	X		X
COMMAND_CLASS_CRC16_ENCAP_V1	X		X
COMMAND_CLASS_DEVICE_RESET_LOCALLY_V1	X		X
COMMAND_CLASS_FIRMWARE_UPDATE_MD_V5		X	
COMMAND_CLASS_INCLUSION_CONTROLLER_V1*	X		X
COMMAND_CLASS_MANUFACTURER_SPECIFIC_V2	X	X	
COMMAND_CLASS_MULTI_CMD_V1	X		X
COMMAND_CLASS_NODE_PROVISIONING_V1		X	
COMMAND_CLASS_NW_MGMT_BASIC_V2		X	
COMMAND_CLASS_NW_INCLUSION**		X	
COMMAND_CLASS_NW_INSTALLATION_MAINTENANCE_V1		X	
COMMAND_CLASS_NW_MGMT_PROXY_V2		X	
COMMAND_CLASS_POWERLEVEL_V1	X	X	
COMMAND_CLASS_SECURITY_V1			X
COMMAND_CLASS_SECURITY_2_V1	X		X
COMMAND_CLASS_SUPERVISION_V1	X		X
COMMAND_CLASS_TRANSPORT_SERVICE_V2	X		X
COMMAND_CLASS_VERSION_V2	X	X	
COMMAND_CLASS_ZWAVEPLUS_INFO_V2	X		X

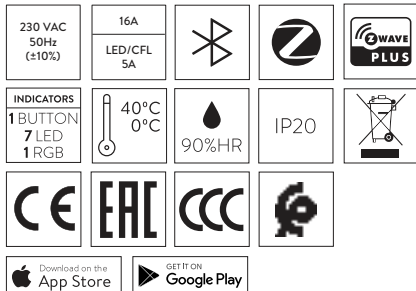
\*INCLUSION\_CONTROLLER\_V1 OCH CLASS\_nw\_inclusion är bara tillgängliga om ZIPGW är en integrationskontroller.

simon

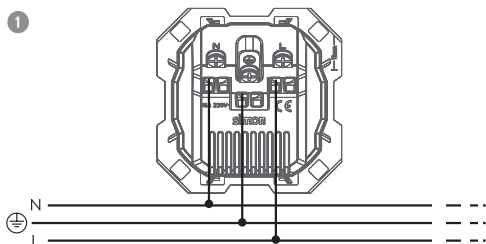


1003X108-XXX 10033108-XXX 1003X109-XXX

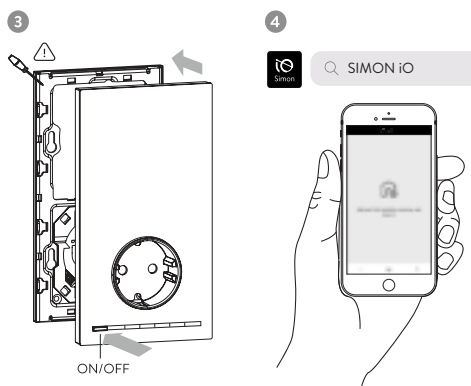
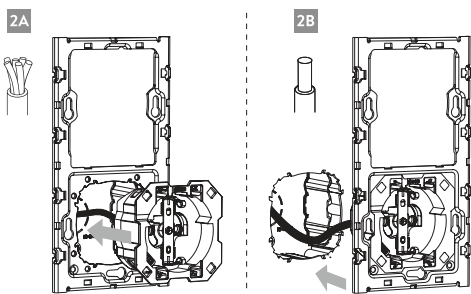
Dane techniczne



INSTALACJA



Tego gniazda NIE można zastąpić gniazdem IO (ref. 10002432-XXX, 1000246X-XXX). Wszystkie elementy są objęte wyłączeniem tą referencją.



Do demontażu konieczne jest użycie narzędzia stosowanego w zaznaczonych obszarach.

OPIS

Po podłączeniu do gniazda iO Simon (ref. 1003x108-xxx), to urządzenie z antenami WiFi, Z-Wave, Bluetooth Low Energy i Zigbee umożliwi połączenie za pośrednictwem aplikacji Simon iO z urządzeniem inteligentnym (telefonem komórkowym lub tabletem) w celu zarejestrowania instalacji łączącej iO Simon. Umożliwia ono rejestrację i zdalne sterowanie dowolnym urządzeniem iO Simon i innymi kompatybilnymi produktami Z-Wave, które obejmują ta sama instalacja.

Ponadto umożliwi sterowanie włączaniem/wyłączaniem podłączonego ładowania za pomocą wyłącznika lub komunikacji bezprzewodowej, oferuje też rozszerzone funkcje (programowanie czasu, kalendarz, ograniczenie mocy, pomiar mocy itd.) konfigurowane z poziomu aplikacji.

To urządzenie jest produktem Z-Wave Plus z włączonymi zabezpieczeniami, może on wykorzystywać zaszyfrowane komunikaty Z-Wave Plus do komunikacji z innymi produktami Z-Wave Plus z włączonymi zabezpieczeniami.

UŻYWANIE KLAWIATURY I ODPOWIEDZI

ZDARZENIE	DZIAŁANIE KLAWIATURY	STAN SPRZĘTU	ODPOWIEDZ ZWROTNA DIOD LED	DZIAŁANIE SPRZĘTU
Nieprzyciśnięta	Uruchamianie	Uruchamianie	Szybkie miganie przycisku LED na biało lub zielono w zależności od stanu ładowania	
	Uruchamianie Wi-Fi	Uruchamianie Wi-Fi	Szybkie miganie przycisku LED na niebiesko	
	Włączenie Wi-Fi	Włączenie Wi-Fi	Wolne miganie przycisku LED na niebiesko	
	Wi-Fi włączone lub podłączone	Wi-Fi włączone lub podłączone	Ciągłe świecenie przycisku LED na niebiesko	
	Łączenie z aplikacją Simon iO lub siecią Z-Wave	Łączenie z aplikacją Simon iO lub siecią Z-Wave	Ładowanie WŁĄCZONE bez ograniczenia mocy, ciągłe świecenie przycisku LED na zielono	Jeśli podłączona moc przekroczy 16 A, ładowanie zostanie wyłączone
Przyciśnięcie przycisku	Krótkie przyciśnięcie (t < 2 s)	Ładowanie włączone	Zielony przycisk LED zmienia się w przycisk LED świecący w sposób ciągły na biało	Wyłącza się ładowanie
		Ładowanie wyłączone	Biały przycisk LED zmienia się w przycisk LED świecący w sposób ciągły na zielono	Włącza się ładowanie
		Przycisk zablokowany	Przycisk LED miga powoli 3 razy na czerwono i powraca do koloru zgodnego ze stanem ładowania	
	Długie przyciśnięcie 2s <t < 10s		Wszystkie diody LED gasną	
Łączenie z Aplikacją iO Simon	Długie przyciśnięcie (10s <t < 15 s)		Przycisk LED miga powoli, aż zaświeci się w sposób ciągły na niebiesko	Po zwolnieniu przycisk LED pozostaje niebieski do momentu, gdy użytkownik połączy się z HUB iO za pośrednictwem aplikacji iO Simon
Resetowanie urządzenia	Długie przyciśnięcie (15s <t < 30 s)		Przycisk LED miga szybko dopóki nie odzyska stanu nieprzyciśniętego w kolorze niebieskim	Uruchamia się ponownie interfejs Wi-Fi urządzenia
Reset / Przywrócenie ustawień fabrycznych	Długie przyciśnięcie (t > 30 s)		Podczas resetowania gniazda HUB Pro iO, przycisk LED wykonuje sekwencję szybkiego migania na zielono, niebiesko i fioletowo	Przywrócony zostaje stan fabryczny i wszystkie urządzenia firmy Simon, które nie są bateriami, pozostają również w stanie fabrycznym

- \* Jeśli dioda LED przycisku zaświeci się lub zamiga na niebiesko, pozostała sygnalizacja nie będzie wyświetlana.
- \* Jeśli po naciśnięciu przycisk jest zablokowany, dioda Led przycisku zamiga na czerwono 3 razy z częstotliwością co 0,5 sekundy.
- \* Niektóre funkcje lub odpowiedzi mogą się różnić.
- \* To urządzenie może zostać włączone do sieci Z-Wave lub wyłączone z niej tylko wtedy, gdy do jego własnej sieci Z-Wave nie dodano żadnego innego sprzętu.

ZGODNOŚĆ Z PROTOKOŁEM Z-WAVE

Produkt ten nadaje się do użytku i zarządzania w zasięgu sieci Z-Wave i współpracy z urządzeniami i aplikacjami innych producentów zatwierdzonych przez Z-Wave. Wszystkie urządzenia niezasilane bateriami działają jak przekaźniki sygnału w zasięgu sieci Z-Wave, aby zwiększyć jej niezawodność.

DANE TECHNICZNE Z-WAVE

KONTROLOWANE KLASY POLECEŃ
COMMAND_CLASS_ASSOCIATION_V2
COMMAND_CLASS_ASSOCIATION_GROUP_INFORMATION_V3
COMMAND_CLASS_BASIC_V2
COMMAND_CLASS_BATTERY_V1
COMMAND_CLASS_CENTRAL_SCENE_V3
COMMAND_CLASS_CONFIGURATION_V4
COMMAND_CLASS_CRC16_ENCAPSULATION_V1
COMMAND_CLASS_DEVICE_RESET_LOCALLY_V1
COMMAND_CLASS_DOOR_LOCK_V3
COMMAND_CLASS_INCLUSION_CONTROLLER_V1
COMMAND_CLASS_MANUFACTURER_SPECIFIC_V2
COMMAND_CLASS_METER_V3
COMMAND_CLASS_NOTIFICATION_V8
COMMAND_CLASS_SENSOR_BINARY_V2
COMMAND_CLASS_SENSOR_MULTILEVEL_V1
COMMAND_CLASS_SWITCH_BINARY_V2
COMMAND_CLASS_SWITCH_MULTILEVEL_V4
COMMAND_CLASS_POWER_LEVEL_V1
COMMAND_CLASS_SECURITY_0_V1
COMMAND_CLASS_SECURITY_2_V1
COMMAND_CLASS_SUPERVISION_V1
COMMAND_CLASS_THERMOSTAT_FAN_MODE_V4
COMMAND_CLASS_THERMOSTAT_FAN_STATE_V6
COMMAND_CLASS_THERMOSTAT_MODE_V3
COMMAND_CLASS_THERMOSTAT_OPERATING_STATE_V2
COMMAND_CLASS_THERMOSTAT_SETPOINT_V3
COMMAND_CLASS_TIME_PARAMETERS_V1
COMMAND_CLASS_TRANSPORT_SERVICE_V2
COMMAND_CLASS_VERSION_V2
COMMAND_CLASS_WAKE_UP_V2
COMMAND_CLASS_Z_WAVE_PLUS_INFO_V2

DANE TECHNICZNE URZĄDZENIA Z-WAVE	
Typ urządzenia	CENTRAL_CONTROLLER
Typ nadrzędnego urządzenia	GENERIC_TYPE_STATIC_CONTROLLER
Typ indywidualnego urządzenia	SPECIFIC_TYPE
Typ funkcji	ROLE_TYPE_CONTROLLER_CENTRAL_STATIC

MAPOWANIE WARTOŚCI CC BASIC	
Gniazdo HUB Pro iO może sterować urządzeniem obsługującym podstawową klasę poleceń	Jednak każda podstawowa klasa poleceń, którą otrzyma, zostanie pominięta i nie zostaną podjęte żadne działania.

GRUPA SKOJARZENIA

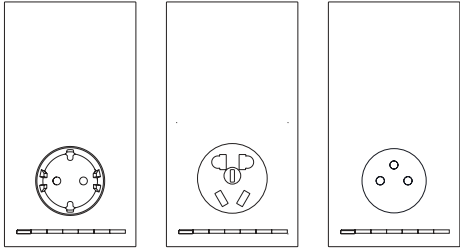
ID	1 (Linia bezpieczeństwa)
Nazwa	"Linia bezpieczeństwa"
Maks. liczba węzłów	3
Powiązane klasy poleceń	COMMAND_CLASS_DEVICE_RESET_LOCALLY_NOTIFICATION. Przesyła się do skojarzonych węzłów, gdy usuwa się urządzenie z sieci Z-Wave.

OBSŁUGIWANE KLASY POLECEŃ	WŁĄCZENIE NIEBEZPIECZNE	WŁĄCZENIE BEZPIECZNE	
		BEZPIECZNE	NIEBEZPIECZNE
COMMAND_CLASS_APPLICATION_STATUS_V1	X		X
COMMAND_CLASS_ASSOCIATION_V2	X		X
COMMAND_CLASS_ASSOCIATION_GRP_INFO_V3	X		X
COMMAND_CLASS_CRC16_ENCAP_V1	X		X
COMMAND_CLASS_DEVICE_RESET_LOCALLY_V1	X		X
COMMAND_CLASS_FIRMWARE_UPDATE_MD_V5		X	
COMMAND_CLASS_INCLUSION_CONTROLLER_V1	X		X
COMMAND_CLASS_MANUFACTURER_SPECIFIC_V2	X	X	
COMMAND_CLASS_MULTI_CMD_V1	X		X
COMMAND_CLASS_NODE_PROVISIONING_V1		X	
COMMAND_CLASS_NW_MGMT_BASIC_V2		X	
COMMAND_CLASS_NW_INCLUSION_V1		X	
COMMAND_CLASS_NW_INSTALLATION_MAINTENANCE_V1		X	
COMMAND_CLASS_NW_MGMT_PROXY_V2		X	
COMMAND_CLASS_POWERLEVEL_V1	X	X	
COMMAND_CLASS_SECURITY_V1			X
COMMAND_CLASS_SECURITY_2_V1	X		X
COMMAND_CLASS_SUPERVISION_V1	X		X
COMMAND_CLASS_TRANSPORT_SERVICE_V2	X		X
COMMAND_CLASS_VERSION_V2	X	X	
COMMAND_CLASS_ZWAVEPLUS_INFO_V2	X		X

\*"INCLUSION\_CONTROLLER\_V1 Y CLASS\_nw\_inclusion występują tylko wtedy, gdy ZIPGW jest sterownikiem włączenia.

# ШТЕПСЕЛЬНЫЙ РАЗЪЕМ «HUB PRO IO»

simon



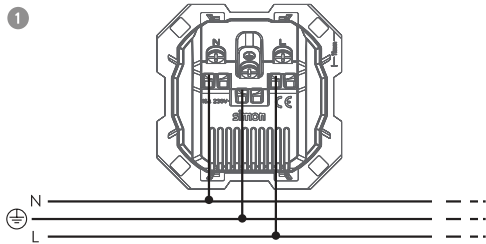
1003x108-xxx 1003z108-xxx 1003x109-xxx

## Технические характеристики

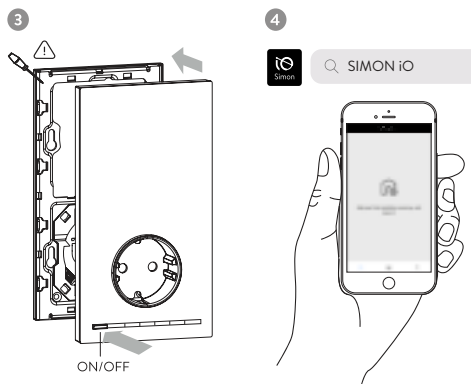
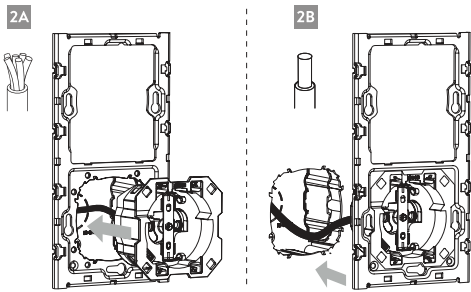
230 VAC 50Hz (±10%)	16A LED/CFL 5A		
INDICATORS 1 BUTTON 7 LED 1 RGB	40°C 0°C	90%HR	IP20



## МОНТАЖ



⚠ Данный штепсельный разъем HE может быть заменен штепсельным разъемом IO (арт. 10002432-XXX, 1000246X-XXX). Все элементы изделия относятся только к этому артикулу.



⚠ Для разборки изделия необходимо использовать инструмент, применяя его на отмеченных участках.

# РУССКИЙ

## ОПИСАНИЕ

После подключения к разъему Simon iO (арт.1003x108-xxx) данное устройство с антеннами WiFi, Z-Wave, Bluetooth Low Energy и Zigbee позволяет через приложение Simon iO подключиться к интеллектуальному устройству (мобильному телефону или планшету) для регистрации соединительной установки Simon iO. Данное устройство позволяет регистрировать и дистанционно управлять любым устройством Simon iO и другими совместимыми с Z-Wave устройствами, находящимися в пределах одной и той же соединительной установки.

Кроме того, данное устройство позволяет осуществлять управление включением/выключением подключенного устройства с помощью локального проводного или беспроводного импульса и имеет расширенные функции (синхронизация, календарь, ограничение мощности, измерение мощности и т. д.), настраиваемые через приложение.

Устройство является продуктом Z-Wave Plus с защищенным сигналом, который может использовать зашифрованные сообщения Z-Wave Plus для связи с другими продуктами Z-Wave Plus с защищенным сигналом.

## ИСПОЛЬЗОВАНИЕ КЛАВИАТУРЫ И ВАРИАНТЫ ИНДИКАЦИИ

СОБЫТИЕ/ДЕЙСТВИЯ С КЛАВИАТУРОЙ	СОСТОЯНИЕ ОБОРУДОВАНИЯ	СВЕТОДИОДНАЯ ИНДИКАЦИЯ СОСТОЯНИЯ	ОБНОВЛЕНИЕ ОБОРУДОВАНИЯ
Без нажатия	Инициализация	Частое мигание светодиодной кнопки белым или зеленым цветом в зависимости от состояния заряда	
	Инициализация Wi-Fi	Частое мигание светодиодной кнопки синего цвета	
	Активирование Wi-Fi	Медленное мигание светодиодной кнопки синего цвета	
	Функция Wi-Fi активирована или подключена	Постоянный сигнал светодиодной кнопки синего цвета	
Нажатие кнопки	Установлена связь с приложением App Simon iO или сетью Z-Wave	Нагрузка ВКЛЮЧЕНА без ограничения мощности — постоянный сигнал светодиодной кнопки зеленого цвета	Если подключенная мощность превысит 16 А, зарядка отключится
	Нагрузка ВКЛЮЧЕНА с ограничением мощности — постоянный сигнал светодиодной кнопки оранжевого цвета	Нагрузка ОТКЛЮЧЕНА с ограничением мощности или без ограничения мощности — постоянный сигнал светодиодной кнопки белого цвета	Если подключенная мощность превысит установленный предел, зарядка отключится
Нажатие кнопки	Нагрузка ВКЛЮЧЕНА	Зеленый цвет светодиодной кнопки меняется на постоянный сигнал белого цвета	Нагрузка деактивируется
	Нагрузка ОТКЛЮЧЕНА	Белый цвет светодиодной кнопки меняется на постоянный сигнал зеленого цвета	Нагрузка активируется
	Кнопка заблокирована	Светодиодная кнопка 3 раза медленно мигает красным и возвращается к цвету в зависимости от состояния нагрузки	
Длительное нажатие (2 с < t < 10 с)		Все светодиоды выключаются	
Связь с приложением Simon iO	Длительное нажатие (10 с < t < 15 с)	Светодиодная кнопка медленно мигает, а потом загорается синим цветом	После того, как нажатие прекратится, светодиодная кнопка. Остается гореть синим цветом; эта индикация завершится после того, как пользователь подключится к HUB IO через приложение Simon iO
Перезагрузка устройства	Длительное нажатие (15 с < t < 30 с)	Частое мигание светодиодной кнопки синим цветом до тех пор, пока не восстановится статус «кнопка не нажата»	Перезагрузите Wi-Fi интерфейс устройства
Сброс/возврат к заводским настройкам	Длительное нажатие (t > 30 с)	Светодиодная кнопка быстро мигает зеленым, синим и фиолетовым цветами во время сброса штепсельного разъема HUB Pro iO	Выполняется возврат к состоянию поставки и все устройства Simon, не являющиеся батареями, также возвращаются к состоянию поставки

- \* Если светодиод нажимного выключателя горит или мигает синим цветом, остальные сигналы не отображаются.
- \* Если после отключения клавиши ее нажатие заблокировано, светодиод нажимного выключателя мигает 3 раза с интервалом 0,5 с.
- \* Некоторые функции или варианты индикации могут изменяться.
- \* Данное устройство может быть включено или исключено в сети Z-Wave только в том случае, если не добавлено другое оборудование в собственную сеть Z-Wave.

## СООТВЕТСТВИЕ ПРОТОКОЛУ Z-WAVE

Данный продукт может быть включен в любую сеть Z-Wave с возможностью работы и управления по этой сети наряду с другими сертифицированными устройствами Z-Wave и/или приложениями других производителей. Для увеличения надежности сети все узлы, не использующие аккумуляторы, работают как повторители.

## СПЕЦИФИКАЦИЯ Z-WAVE

КОНТРОЛИРУЕМЫЕ КЛАССЫ КОМАНД
COMMAND_CLASS_ASSOCIATION_V2
COMMAND_CLASS_ASSOCIATION_GROUP_INFORMATION_V3
COMMAND_CLASS_BASIC_V2
COMMAND_CLASS_BATTERY_V1
COMMAND_CLASS_CENTRAL_SCENE_V3
COMMAND_CLASS_CONFIGURATION_V4
COMMAND_CLASS_CRC16_ENCAPSULATION_V1
COMMAND_CLASS_DEVICE_RESET_LOCALLY_1
COMMAND_CLASS_DOOR_LOCK_V3
COMMAND_CLASS_INCLUSION_CONTROLLER_V1
COMMAND_CLASS_MANUFACTURER_SPECIFIC_V2
COMMAND_CLASS_METER_V3
COMMAND_CLASS_NOTIFICATION_V8
COMMAND_CLASS_SENSOR_BINARY_V2
COMMAND_CLASS_SENSOR_MULTILEVEL_V1
COMMAND_CLASS_SWITCH_BINARY_V2
COMMAND_CLASS_SWITCH_MULTILEVEL_V4
COMMAND_CLASS_POWER_LEVEL_V1
COMMAND_CLASS_SECURITY_0_V1
COMMAND_CLASS_SECURITY_2_V1
COMMAND_CLASS_SUPERVISION_V1
COMMAND_CLASS_THERMOSTAT_FAN_MODE_V4
COMMAND_CLASS_THERMOSTAT_FAN_STATE_V6
COMMAND_CLASS_THERMOSTAT_MODE_V3
COMMAND_CLASS_THERMOSTAT_OPERATING_STATE_V2
COMMAND_CLASS_THERMOSTAT_SETPOINT_V3
COMMAND_CLASS_TIME_PARAMETERS_V1
COMMAND_CLASS_TRANSPORT_SERVICE_V2
COMMAND_CLASS_VERSION_V2
COMMAND_CLASS_WAKE_UP_V2
COMMAND_CLASS_Z-WAVE_PLUS_INFO_V2

СПЕЦИФИКАЦИЯ УСТРОЙСТВА Z-WAVE	
Тип устройства	CENTRAL_CONTROLLER
Общий тип устройства	GENERIC_TYPE_STATIC_CONTROLLER
Индивидуальный тип устройства	SPECIFIC_TYPE
Тип функции	ROLE_TYPE_CONTROLLER_CENTRAL_STATIC

СВЕДЕНИЯ ОБ ОСНОВНЫХ НАСТРОЙКАХ	
Штепсельный разъем HUB Pro iO может управлять устройством, поддерживающим базовый класс команд	Но любой входящий базовый класс команд игнорируется и никакие действия не выполняются.

## СВЯЗАННАЯ ГРУППА

Идентификационный номер	1 (Lifeline)
Наименование	"Lifeline"
Макс. кол-во узлов	3
Связанный класс команд	COMMAND_CLASS_DEVICE_RESET_LOCALLY_NOTIFICATION. Эта команда отправляется на связанные узлы при удалении устройства из сети Z-Wave.

ПОДДЕРЖИВАЕМЫЕ КЛАССЫ КОМАНД	НЕБЕЗОПАСНОЕ ВКЛЮЧЕНИЕ		БЕЗОПАСНОЕ ВКЛЮЧЕНИЕ	
	ВКЛЮЧЕНИЕ	БЕЗОПАСНОЕ	БЕЗОПАСНОЕ	НЕБЕЗОПАСНОЕ
COMMAND_CLASS_APPLICATION_STATUS_V1	X			X
COMMAND_CLASS_ASSOCIATION_V2	X			X
COMMAND_CLASS_ASSOCIATION_GRP_INFO_V3	X			X
COMMAND_CLASS_CRC16_ENCAP_V1	X			X
COMMAND_CLASS_DEVICE_RESET_LOCALLY_V1	X			X
COMMAND_CLASS_FIRMWARE_UPDATE_MD_V5	X	X		
COMMAND_CLASS_INCLUSION_CONTROLLER_V1**	X		X	
COMMAND_CLASS_MANUFACTURER_SPECIFIC_V2	X	X		
COMMAND_CLASS_MULTI_CMD_V1	X			X
COMMAND_CLASS_NODE_PROVISIONING_V1		X		
COMMAND_CLASS_NW_MGMT_BASIC_V2		X		
COMMAND_CLASS_NW_INCLUSION**		X		
COMMAND_CLASS_NW_INSTALLATION_MAINTENANCE_V1		X		
COMMAND_CLASS_NW_MGMT_PROXY_V2		X		
COMMAND_CLASS_POWERLEVEL_V1	X	X		
COMMAND_CLASS_SECURITY_V1			X	
COMMAND_CLASS_SECURITY_2_V1	X		X	
COMMAND_CLASS_SUPERVISION_V1	X		X	
COMMAND_CLASS_TRANSPORT_SERVICE_V2	X		X	
COMMAND_CLASS_VERSION_V2	X	X		
COMMAND_CLASS_ZWAVEPLUS_INFO_V2	X			X

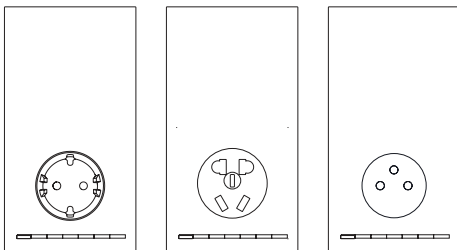
\*\*КОМАНДЫ INCLUSION\_CONTROLLER\_V1 и CLASS\_nw\_inclusion поддерживаются, только если ZIGWAVE является контроллером включения.

simon

SIMON, S.A.U. Diputación, 390-392 / 08013 Barcelona  
sat@simon.es Tel: (+34) 902109700  
Made in Spain - www.simonelectric.com

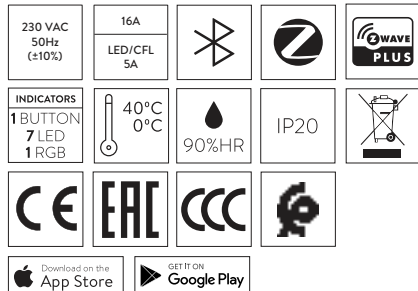


simon

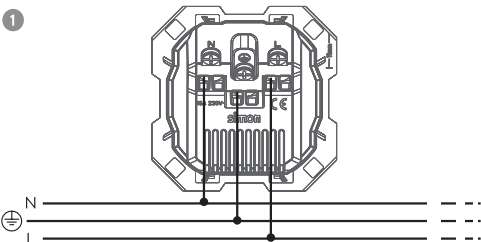


1003x108-XXX 10033108-XXX 1003x109-XXX

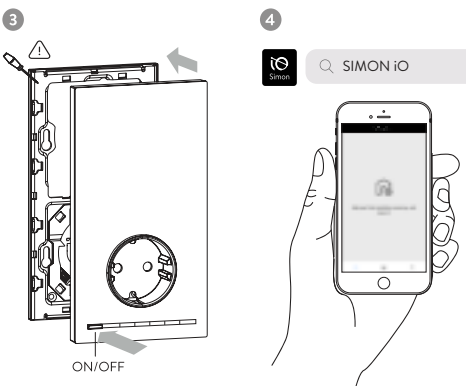
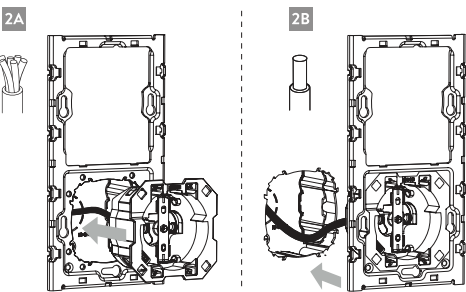
## 技术特点



## 安装



⚠ 此插头不可替换为10插头（编号10002432-XXX、1000246X-XXX）。在此编号下的所有零件都是专用的。



⚠ 拆卸时，必须在标记处使用工具。

## 描述

一旦连接到iO Simon（编号1003x108-xxx）插头，带有WiFi、Z-Wave、蓝牙低功耗和Zigbee天线的此设备即可让您通过Simon iO App连接到智能设备（手机或平板电脑），来进行iO Simon的连接安装。它允许注册和远程控制同一安装中的任何iO Simon设备和其他兼容的Z-Wave设备。此外，它还允许您通过本地或无线脉冲对充电的插头执行开启/关闭控制，并且可从App设置扩展功能（定时、日历、功率限制、功率测量等）。该设备是启用了安全性的Z-Wave Plus产品，可以使用Z-Wave Plus加密信息与启用了安全性的其他Z-Wave Plus产品进行通信。

## 键盘的使用和响应

活动	键盘活动	设备的状态	LED灯的响应	设备性能
	未按压	初始化中	根据充电状态，LED按钮呈白色或绿色快速闪烁	
		Wi-Fi初始化中	LED按钮呈蓝色快速闪烁	
		启动Wi-Fi	LED按钮呈蓝色慢速闪烁	
		Wi-Fi已启用或已连接	LED按钮呈蓝色常亮	
		连接到Simon iO App或Z-Wave网络	充电开启，无功率限制，LED按钮呈绿色常亮 充电开启，有功率限制，LED按钮呈橙色常亮 充电关闭，有或无功率限制，LED按钮呈白色常亮 信号灯，LED 1...7根据参数3调节其强度 因超过功率，充电关闭，LED按钮呈红色常亮	如果连接的电源超过16A，则充电将断开 如果连接的电源超过设置的限制，则充电将断开
		按下按钮	短按（小于2秒）	充电开启 充电关闭 按钮已锁住
	长按（2秒-10秒）	与iO Simon App连接	所有LED指示灯熄灭 LED按钮缓慢闪烁，直到呈蓝色常亮	松开按钮时，LED按钮呈蓝色常亮；一旦用户通过Simon iO App连接到HUB iO，则该指示结束
		重启设备	长按（15秒-30秒）	LED按钮快速闪烁 直至恢复到未按下时的蓝色状态
	重置/恢复出厂值	长按（大于30秒）	恢复出厂状态时，LED按钮以绿色、蓝色和紫色的顺序快速闪烁	恢复出厂状态，且电池之外的所有Simon设备也处于出厂状态

- \* 若按钮的LED灯呈蓝色或呈蓝色闪烁，则其他信号将不显示。
- \* 当停止按压时，按压是锁住的状态，则按钮的LED灯将以0.5秒的频率呈红色闪烁3次。
- \* 某些功能或响应可能会有所不同。
- \* 如果您尚未在自己的Z-Wave网络中添加任何其他设备，则本设备只能包含在Z-Wave网络中或排除在Z-Wave网络外。

## 符合Z-WAVE协议

该产品包括在Z-Wave网络内并在该网络中受到管理，可与其他制造商的Z-Wave认证设备和应用程序一起使用。为了提高该网络的可靠性，所有不使用电池的设备都可在Z-Wave网络中充当中继器。

## Z-Wave的规格

受控的指令类
COMMAND_CLASS_ASSOCIATION_V2
COMMAND_CLASS_ASSOCIATION_GROUP_INFORMATION_V3
COMMAND_CLASS_BASIC_V2
COMMAND_CLASS_BATTERY_V1
COMMAND_CLASS_CENTRAL_SCENE_V3
COMMAND_CLASS_CONFIGURATION_V4
COMMAND_CLASS_CRC16_ENCAPSULATION_V1
COMMAND_CLASS_DEVICE_RESET_LOCALLY_V1
COMMAND_CLASS_DOOR_LOCK_V3
COMMAND_CLASS_INCLUSION_CONTROLLER_V1
COMMAND_CLASS_MANUFACTURER_SPECIFIC_V2
COMMAND_CLASS_METER_V3
COMMAND_CLASS_NOTIFICATION_V8
COMMAND_CLASS_SENSOR_BINARY_V2
COMMAND_CLASS_SENSOR_MULTILEVEL_V1
COMMAND_CLASS_SWITCH_BINARY_V2
COMMAND_CLASS_SWITCH_MULTILEVEL_V4
COMMAND_CLASS_POWER_LEVEL_V1
COMMAND_CLASS_SECURITY0_V1
COMMAND_CLASS_SECURITY2_V1
COMMAND_CLASS_SUPERVISION_V1
COMMAND_CLASS_THERMOSTAT_FAN_MODE_V4
COMMAND_CLASS_THERMOSTAT_FAN_STATE_V6
COMMAND_CLASS_THERMOSTAT_MODE_V3
COMMAND_CLASS_THERMOSTAT_OPERATING_STATE_V2
COMMAND_CLASS_THERMOSTAT_SETPOINT_V3
COMMAND_CLASS_TIME_PARAMETERS_V1
COMMAND_CLASS_TRANSPORT_SERVICE_V2
COMMAND_CLASS_VERSION_V2
COMMAND_CLASS_WAKE_UP_V2
COMMAND_CLASS_Z-WAVE_PLUS_INFO_V2

Z-WAVE设备的规格	
设备类型	CENTRAL_CONTROLLER
通用设备类型	GENERIC_TYPE_STATIC_CONTROLLER
专用设备类型	SPECIFIC_TYPE
功能类型	ROLE_TYPE_CONTROLLER_CENTRAL_STATIC

CC BASIC（基本指令类）值的映射	
HUB Pro iO插头可以控制支持Basic Command Class（基本指令类）的设备	但收到的任何Basic Command Class（基本指令类），都被忽略且不会执行任何动作。

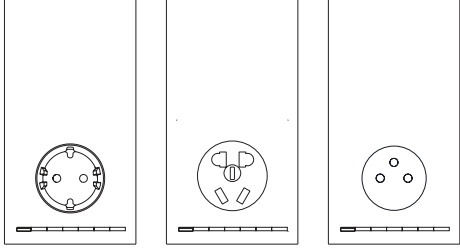
## 关联组

ID	1 (Linia bezpieczeństwa)
名称	"Linia bezpieczeństwa"
最大节点	3
关联的指令类	COMMAND_CLASS_DEVICE_RESET_LOCALLY_NOTIFICATION. 当设备从Z-Wave网络中删除时，向关联节点发送命令。

支持的指令类	不安全的包含	安全的包含	
		安全	不安全
COMMAND_CLASS_APPLICATION_STATUS_V1	X		X
COMMAND_CLASS_ASSOCIATION_V2	X		X
COMMAND_CLASS_ASSOCIATION_GRP_INFO_V3	X		X
COMMAND_CLASS_CRC16_ENCAP_V1	X		X
COMMAND_CLASS_DEVICE_RESET_LOCALLY_V1	X		X
COMMAND_CLASS_FIRMWARE_UPDATE_MD_V5		X	
COMMAND_CLASS_INCLUSION_CONTROLLER_V1	X		X
COMMAND_CLASS_MANUFACTURER_SPECIFIC_V2	X	X	
COMMAND_CLASS_MULTI_CMD_V1	X		X
COMMAND_CLASS_NODE_PROVISIONING_V1		X	
COMMAND_CLASS_NW_MGMT_BASIC_V2		X	
COMMAND_CLASS_NW_INCLUSION		X	
COMMAND_CLASS_NW_INSTALLATION_MAINTENANCE_V1		X	
COMMAND_CLASS_NW_MGMT_PROXY_V2		X	
COMMAND_CLASS_POWERLEVEL_V1	X	X	
COMMAND_CLASS_SECURITY_V1			X
COMMAND_CLASS_SECURITY2_V1	X		X
COMMAND_CLASS_SUPERVISION_V1	X		X
COMMAND_CLASS_TRANSPORT_SERVICE_V2	X		X
COMMAND_CLASS_VERSION_V2	X	X	
COMMAND_CLASS_ZWAVEPLUS_INFO_V2	X		X

\*\*仅当ZIPGW是包含式控制器时，INCLUSION\_CONTROLLER\_v1和CLASS\_nw\_inclusion才会呈现。

simon



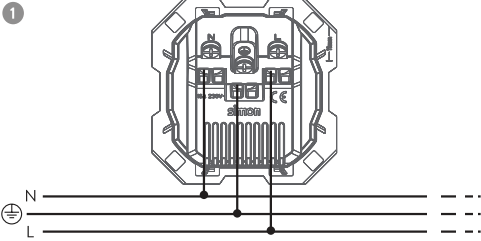
1003X108-XXX 10033108-XXX 1003X109-XXX

الخصائص التقنية

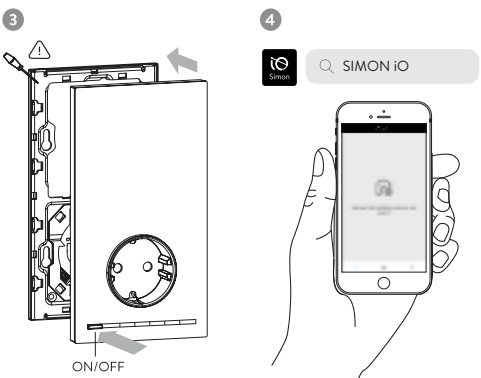
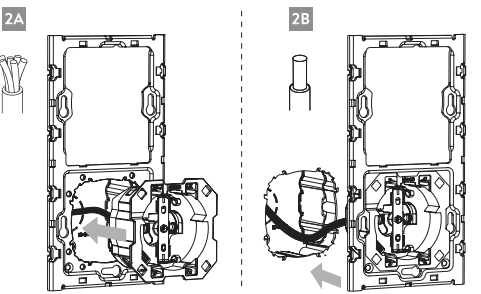
230 VAC 50Hz (±10%)	16A LED/CFL 5A		
INDICATORS 1 BUTTON 7 LED 1 RGB	40°C 0°C	90%HR	IP20



التركيب والتثبيت



لا يمكن استبدال هذا القابس بقياس IO (الرقم المرجعي: 10002432-XXX, 1000246X-XXX). جميع القطع هي بمثابة قطع حصري يتأهلها المراجع.



للتفكير يجب استخدام الأداة المستخدمة في المناطق المبيدة.

الوصف

الربط عبر تطبيق SIMON IO، بجهاز ذكي (محمول أو كمبيوتر لوحي) لتسجيل تثبيت اتصال SIMON IO. يسمح بالتسجيل والتحكم عن بعد بأي جهاز IO SIMON وأي أجهزة Z-WAVE أخرى قد تتلام معهما وتكون ضمن نفس التثبيت. بالإضافة إلى ذلك، يسمح بالتحكم في تشغيل / إيقاف الشحن الموصل عبر النبض المحلي أو اللاسلكي وله مهام واسعة النطاق (التوقيت والتوزيع والحد من الطاقة وقياس الطاقة، إلخ) يمكن القيام بها من التطبيق. هذا الجهاز هو منتج من طراز Z-WAVE PLUS يتمتع بخاصية أمان بحيث يمكن استخدام الرسائل المشفرة Z-WAVE PLUS للتواصل مع منتجات Z-WAVE PLUS الأخرى بأمان.

استخدام لوحات المفاتيح والاستجابة

عمل الجهاز	FEEDBACK LEDS	حالة الجهاز	مفتاح التنفيذ	الحدث
	وميض سريع على زر LED أبيض أو أخضر حسب حالة الشحن	بداية العمل	غير مضغوط	
	وميض سريع على زر LED الأزرق	تهيئة الراي فاي (Wi-Fi)		
	وميض بطيء على زر LED الأزرق	تفعيل شبكة Wi-Fi		
	زر LED ثابت على اللون الأزرق	تم تفعيل أو توصيل الراي فاي		
	إذا تجاوزت الطاقة الموصولة 16A، فسيتم إيقاف الشحن	الشحن يعمل دون قيود على الطاقة، زر LED ثابت على اللون الأخضر	مر كب تطبيق SIMON IO أو شبكة Z-WAVE	
	إذا تجاوزت الطاقة الموصولة الحد المحدد، فسيتم إيقاف الشحن	الشحن يعمل مع وجود قيود على الطاقة زر ثابت باللون البرتقالي		
	الشحن لا يعمل سواء بقيود أو بدون قيود على الطاقة زر LED ثابت أبيض	شحن نيرس، مصابيح 7... LED 1 تنظم شدةها وفقاً للمعدل		
	الشحن لا يعمل بسبب تجاوز حد الطاقة، زر LED ثابت على اللون الأحمر	الشحن يعمل	ضغط لمدة قصيرة (T<2S)	انضغط على الزر
	يتغير زر LED الأخضر إلى زر LED أبيض ثابت	الشحن لا يعمل	زر مغلق	
	يتغير زر LED الأبيض إلى LED الأخضر الثابت	يوميض زر LED ببطء 3 مرات باللون الأحمر ويعود إلى اللون وفقاً لحالة الشحن		
	يتم إيقاف جميع المصابيح			
	بوميض زر LED ببطء حتى يصل إلى اللون الأزرق الثابت			
	من خلال تطبيق أي أو سيمون HUB IO			
	أعدت تشغيل وإيقاف Wi-Fi الخاصة بالجهاز			
	يُصدر زر LED سلسلة من الويوض السريع باللون الأخضر والأزرق والبرتقالي أثناء إعادة تشغيل قيس HUB PRO IO			

\* إذا كان مصباح LED الخاص بلزر يضيء أو يوميض باللون الأزرق، فإن تظهر بقية الإشارات. عند إيقاف الضغط على الزر، يوقف الضغط بوميض مؤشر LED باللون الأحمر 3 مرات بمعدل قدره 0,5 ثانية. \* قد تتغير بعض الوظائف أو الاستجابات الخاصة بها. \* يمكن فقط ضمن هذا الجهاز أو استبعده من شبكة Z-WAVE إذا لم يتم إضافة أي معدات أخرى إلى شبكة Z-WAVE الخاصة بك.

التوافق مع بروتوكول Z-WAVE

يمكن تضمين هذا المنتج، إذا تم في شبكة Z-WAVE، مع الأجهزة التطبيقية المعتمدة من Z-WAVE من الشركات المصنعة الأخرى تعمل جميع الأجهزة التي لا تعمل بالبطاريات كمكرر لتداخل شبكة Z-WAVE. لا يدعمون قبة الشبكة.

مواصفات Z-WAVE

أسماء التطبيقات للتحكم	مواصفات جهاز Z-WAVE
COMMAND_CLASS_ASSOCIATION_V2	نوع الجهاز
COMMAND_CLASS_ASSOCIATION_GROUP_INFORMATION_V3	نوع الجهاز العام
COMMAND_CLASS_BASIC_V2	نوع جهاز معين
COMMAND_CLASS_BATTERY_V1	نوع الوظيفة
COMMAND_CLASS_CENTRAL_SCENE_V3	
COMMAND_CLASS_CONFIGURATION_V4	
COMMAND_CLASS_CRC16_ENCAPSULATION_V1	
COMMAND_CLASS_DEVICE_RESET_LOCALLY_V1	
COMMAND_CLASS_DOOR_LOCK_V3	
COMMAND_CLASS_NOTIFICATION_V2	
COMMAND_CLASS_NOTIFICATION_V8	
COMMAND_CLASS_SENSOR_BINARY_V2	
COMMAND_CLASS_SENSOR_MULTILEVEL_V1	
COMMAND_CLASS_SWITCH_BINARY_V2	
COMMAND_CLASS_SWITCH_MULTILEVEL_V4	
COMMAND_CLASS_POWER_LEVEL_V1	
COMMAND_CLASS_SECURITY0_V1	
COMMAND_CLASS_SECURITY1_V1	
COMMAND_CLASS_SECURITY2_V1	
COMMAND_CLASS_SUPERVISION_V1	
COMMAND_CLASS_THERMOSTAT_FAN_MODE_V4	
COMMAND_CLASS_THERMOSTAT_FAN_STATE_V6	
COMMAND_CLASS_THERMOSTAT_MODE_V3	
COMMAND_CLASS_THERMOSTAT_OPERATING_STATE_V2	
COMMAND_CLASS_THERMOSTAT_SETPOINT_V3	
COMMAND_CLASS_TIME_PARAMETERS_V1	
COMMAND_CLASS_TRANSPORT_SERVICE_V2	
COMMAND_CLASS_VERSION_V2	
COMMAND_CLASS_WAKE_UP_V2	
COMMAND_CLASS_Z_WAVE_PLUS_INFO_V2	

تعيين القيم الأساسية CC
يمكن أن يتحكم قيس ENCHUFE في جهاز HUB PRO IO بدعم BASIC COMMAND CLASS (بمطابق الرئسي)
ولياما كان نمط التحكم الرئيسي الذي قد يتلقاه، فسيتم تجاهل أو إن تنفيذ أي إجراء.

فريق الرابطة

ID	(Lifeline) 1
الاسم	"Lifeline"
الحد الأقصى العقد	3
نوع الأوامر المترابطة	ارسالها إلى العقد المتصلة عند فصل الجهاز من شبكة Z-WAVE. COMMAND_CLASS_DEVICE_RESET_LOCALLY_NOTIFICATION يتم

نوع الأوامر المدعومة	إدراج غير آمن	
	غير آمن	آمن
COMMAND_CLASS_APPLICATION_STATUS_V1	X	X
COMMAND_CLASS_ASSOCIATION_V2	X	X
COMMAND_CLASS_ASSOCIATION_GRP_INFO_V3	X	X
COMMAND_CLASS_CRC16_ENCAP_V1	X	X
COMMAND_CLASS_DEVICE_RESET_LOCALLY_V1	X	X
COMMAND_CLASS_FIRMWARE_UPDATE_MD_V5		X
COMMAND_CLASS_INCLUSION_CONTROLLER_V1**	X	X
COMMAND_CLASS_MANUFACTURER_SPECIFIC_V2	X	X
COMMAND_CLASS_MULTI_CMD_V1	X	X
COMMAND_CLASS_NODE_PROVISIONING_V1		X
COMMAND_CLASS_NW_MGMT_BASIC_V2		X
COMMAND_CLASS_NW_INCLUSION**		X
COMMAND_CLASS_NW_INSTALLATION_MAINTENANCE_V1		X
COMMAND_CLASS_NW_MGMT_PROXY_V2		X
COMMAND_CLASS_POWERLEVEL_V1	X	X
COMMAND_CLASS_SECURITY_V1		X
COMMAND_CLASS_SECURITY2_V1	X	X
COMMAND_CLASS_SUPERVISION_V1	X	X
COMMAND_CLASS_TRANSPORT_SERVICE_V2	X	X
COMMAND_CLASS_VERSION_V2	X	X
COMMAND_CLASS_ZWAVEPLUS_INFO_V2	X	X

والتضمين. INCLUSION\_CONTROLLER\_V1 Y CLASS\_NW\_INCLUSION تكون موجودة فقط إذا كان ZIPGW هو وحدة تحكم الإدراج.