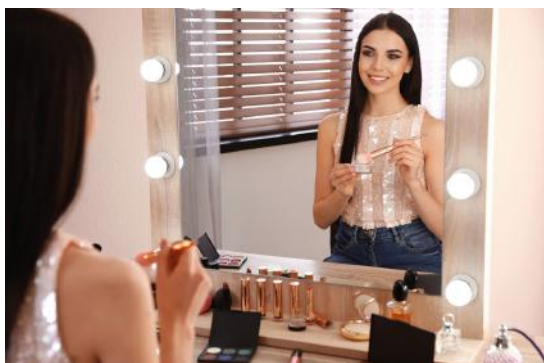
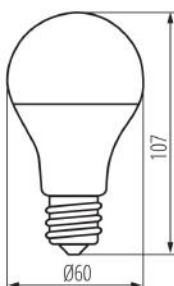


Źródło światła LED

5905339229458



Źródła Kanlux RAPID E27 zostały wykonane z najwyższą dbałością o każdy szczegół. Ich wersje Kanlux RAPID HI sięgają najwyższych mocy (odpowiedniki tradycyjnych żarówek 100 W). Wyróżniają się przede wszystkim wysokim strumieniem świetlnym i skutecznością świetlną dochodzącą prawie do 117 lm/W. Dodatkowym atutem tych źródeł jest hybrydowa konstrukcja obudowy.

DANE OGÓLNE:

Kolor: biały

Lampa jest przeznaczona do oświetlenia akcentowego: nie dotyczy

Możliwość współpracy ze ściemniaczem: nie

Szerokość [mm]: 60

Wysokość [mm]: 107

Średnica [mm]: 60

Głębokość [mm]: 60

Zawartość rtęci: nie

DANE TECHNICZNE:

Napięcie znamionowe [V]: 220-240 AC

Częstotliwość znamionowa [Hz]: 50

Moc znamionowa [W]: 4,9

Materiał: tworzywo sztuczne

Materiał klosza: tworzywo sztuczne

Źródło światła: A60

Rodzaj diody: LED SMD

Całkowity znamionowy strumień świetlny [lm]: 500

Barwa światła: ciepłobiała

Skorelowana temperatura barwowa [K]: 3000

Jednolitość barwy w elipsach McAdama: ≤ 6

Wskaźnik oddawania barw: 80

Trzonek: E27

Znamionowa trwałość lampy [h]: 15000

Ilość cykli wł/wył: ≥ 25000

Znamionowy kąt promieniowania [°]: 180

Nominalny kąt promieniowania [°]: 180

Prąd znamionowy lampy [mA]: 45

Roczne zużycie energii [kWh]/1000h: 5

Czas zapłonu [s]: $\leq 0,5$

Czas nagrzewania się lampy do 60% pełnego strumienia świetlnego [s]: pomijalny

Czas nagrzewania się lampy do 95% [s]: < 2

Wskaźnik przedwczesnego końca eksploatacji lampy: $< 5\%$ po 1000h

Współczynnik trwałości lampy po okresie 6000h [%]: ≥ 90

Współczynnik zachowania strumienia świetlnego na zakończenie nominalnego okresu trwałości [%]: ≥ 70

Współczynnik zachowania strumienia świetlnego po okresie 6000h [%]: ≥ 80

Deklaracja równoważności dotycząca mocy [W]: 41

Kształt źródła światła: standardowa

DANE LOGISTYCZNE:

Jednostka miary: sztuka

Jak pakowane: 10

Ilość sztuk w opakowaniu pośrednim: 10

Ilość sztuk w opakowaniu zbiorczym: 100

Masa jednostkowa netto [g]: 30

Gramatura [g]: 56.6

Długość opakowania jednostkowego [cm]: 6

Szerokość opakowania jednostkowego [cm]: 6

Wysokość opakowania jednostkowego [cm]: 10.5

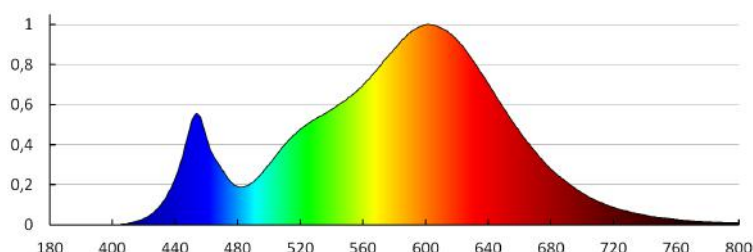
Waga kartonu [kg]: 5.66

Szerokość kartonu [cm]: 32.5

Wysokość kartonu [cm]: 24

Długość kartonu [cm]: 66

Objętość kartonu [m³]: 0.05148



KANLUX S.A. (kat 22945) RAPID v2 E27-WW / LDC (Polar)

Luminaire: KANLUX S.A. (kat. 22945) RAPID v2 E27-WW
Lampa: 1 x RAPID v2 E27-WW

