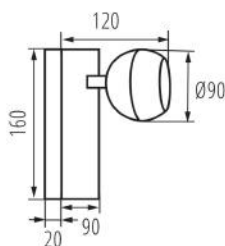


## 33672 GALOBA W 1xGU10 W

Oprawa ścienna

5905339336729



Kanlux GALOBA to kompletna seria opraw oświetleniowych, na którą składają się lampy wiszące (GALOBA C), kinkiety (GALOBA W) i oprawy ściennie-sufitowe. Lampy wiszące Kanlux GALOBA C z powodzeniem zastosujesz w oświetleniu wysp lub stołów, oprawy ściennie-sufitowe GALOBA (od 1 do 4 punktów świetlnych) możesz zastosować w salonie, holu czy sypialni. Dopełnieniem aranżacji staną się kinkiety GALOBA W, które mają włącznik w podstawie. Cała seria opraw Kanlux GALOBA posiada rozkręcany klosz, dzięki czemu szybko i wygodnie wymienimy źródła światła. Maksymalna wysokość źródła światła do opraw GALOBA to 55mm. Polecamy zastosowanie źródeł Kanlux SMART (S GU10) lub iQ-LED LIFE (IQ LED L GU10).

### DANE OGÓLNE:

**Kolor:** biały

**Miejsce montażu:** do nadbudowania na ścianie

**Miejsce zastosowania:** wewnątrz

**Minimalna odległość od oświetlanego obiektu:** 0,5m

**Włącznik:** tak

**Źródło światła w komplecie:** nie

**Długość [mm]:** 140

**Szerokość [mm]:** 90

**Wysokość [mm]:** 160

### DANE TECHNICZNE:

**Napięcie znamionowe [V]:** 220-240 AC

**Częstotliwość znamionowa [Hz]:** 50

**Moc maksymalna [W]:** max 35

**Klasa ochronności przed porażeniem elektrycznym:** I

**Źródło światła:** PAR16

**Trzonek:** GU10

**Zakres temperatury otoczenia, na którą może być narażony wyrób [°C]:** 5÷25

**Materiał obudowy:** stop aluminium

**Rodzaj przyłącza:** kostka śrubowa

**Zakres przekrojów stosowanych przewodów [mm<sup>2</sup>]:** 0,75÷1,5

**Oprawa ruchoma w zakresie horyzontalnym [°]:** 335

**Oprawa ruchoma w zakresie wertykalnym [°]:** 315

**Stopień IP:** 20

Oprawa ścienna



### DANE LOGISTYCZNE:

**Jednostka miary:** sztuka

**Jak pakowane:** 20

**Ilość sztuk w opakowaniu pośrednim:** 1

**Ilość sztuk w opakowaniu zbiorczym:** 20

**Masa jednostkowa netto [g]:** 384

**Gramatura [g]:** 500

**Długość opakowania jednostkowego [cm]:** 20.5

**Szerokość opakowania jednostkowego [cm]:** 9.5

**Wysokość opakowania jednostkowego [cm]:** 14.5

**Waga kartonu [kg]:** 10

**Szerokość kartonu [cm]:** 43.5

**Wysokość kartonu [cm]:** 31.5

**Długość kartonu [cm]:** 50

**Objętość kartonu [m<sup>3</sup>]:** 0.068513

### INFORMACJE DODATKOWE:

- Maksymalna wysokość źródła światła 55 mm