

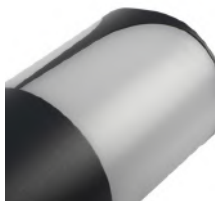
Oprawa ogrodowa z wymiennym źródłem światła

5905339365415



IP  
44

DESIGN  
GN  
unique



Kanlux PRESO to rodzina 4 opraw ogrodowych, wśród których znajdziemy trzy słupki o wysokościach od 30 do 80cm, a ich idealnym uzupełnieniem jest kinkiet. Dzięki specjalnej konstrukcji lampy świeca na boki, a nie do góry, co pozwala nam właściwie oświetlić pożądane miejsca. Profilowana konstrukcja klosza zapobiega utrzymywaniu się wody na powierzchni lampy. Cała seria lamp ogrodowych Kanlux PRESO dostosowana jest do wymiennych źródeł światła o trzonku E27, dlatego sami możemy wybrać odpowiednie natężenie i barwę światła.

### DANE OGÓLNE:

**Kolor:** grafitowy

**Miejsce montażu:** do nadbudowania na podłożu

**Miejsce zastosowania:** wewnątrz i na zewnątrz

**Minimalna odległość od oświetlanego obiektu :** 0,5m

**RAL:** 7016

**Wymienne źródło światła:** tak

**Wysokość [mm]:** 500

**Średnica [mm]:** 90

### DANE TECHNICZNE:

**Napięcie znamionowe [V]:** 220-240 AC

**Częstotliwość znamionowa [Hz]:** 50

**Moc maksymalna [W]:** max 10

**Klasa ochronności przed porażeniem elektrycznym :** I

**Materiał klosza:** PC

**Źródło światła:** LED

**Źródło światła w komplecie:** nie

**Trzonek:** E27

**Zakres temperatury otoczenia, na którą może być narażony wyrób [°C]:** -20+35

**Materiał obudowy:** stop aluminium

**Rodzaj przyłącza:** kostka śrubowa

**Zakres przekrojów stosowanych przewodów [mm<sup>2</sup>]:** 1,5

**Stopień IP:** 44

### DANE LOGISTYCZNE:

**Jednostka miary:** sztuka

**Jak pakowane:** 9

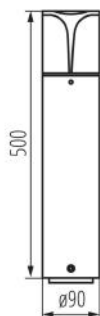
**Ilość sztuk w opakowaniu pośrednim:** 1

**Ilość sztuk w opakowaniu zbiorczym:** 9

**Masa jednostkowa netto [g]:** 1066

**Gramatura [g]:** 1266.67

Oprawa ogrodowa z wymiennym źródłem światła



**Długość opakowania jednostkowego [cm]:** 10  
**Szerokość opakowania jednostkowego [cm]:** 10  
**Wysokość opakowania jednostkowego [cm]:** 51.5  
**Waga kartonu [kg]:** 11.40003  
**Szerokość kartonu [cm]:** 32  
**Wysokość kartonu [cm]:** 32.5  
**Długość kartonu [cm]:** 52.5  
**Objętość kartonu [m<sup>3</sup>]:** 0.0546

