

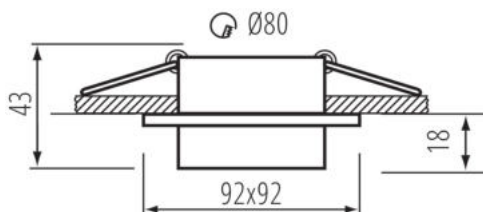
Pierścień oprawy punktowej

5905339357403

unique
LIGHT
effect

HIGH
quality
finish

MO
DE
RN
design



Pierścień oprawy punktowej Kanlux LONVI dostępny jest w dwóch wersjach - okrągłej i kwadratowej. Akrylowy, świecący pierścień tej oprawy stanowi dodatkowy efekt dekoracyjny. Prosta, ale nie banalna stylistyka sprawia, że idealnie wpasujemy go w wiele typów wnętrz. Biały, neutralny kolor tego pierścienia daje nam jeszcze więcej możliwości w jego zastosowaniu. Równie dobrze sprawdzi się w sypialni jak i w salonie.

DANE OGÓLNE:

Kolor: biały

Miejsce montażu: do wbudowania w sufit

Miejsce zastosowania: wewnątrz

Minimalna odległość od oświetlanego obiektu : 0,5m

Pierścień dekoracyjny bez oprawki ceramicznej: tak

Wyrób nie nadający się do okrywania materiałem termoizolacyjnym: tak

Długość [mm]: 92

Szerokość [mm]: 92

Wysokość [mm]: 43

Otwór montażowy [mm]: Ø80

DANE TECHNICZNE:

Napięcie znamionowe [V]: 12 AC; 12 DC; 220-240 AC

Moc maksymalna [W]: max 10

Klasa ochronności przed porażeniem elektrycznym : II/III

Źródło światła: MR16/PAR16

Źródło światła w komplecie: nie

Trzonek: Gx5,3/GU10

Zakres temperatury otoczenia, na którą może być narażony wyrób [°C]: 5÷25

Materiał obudowy: stop aluminium, tworzywo sztuczne

Regulacja kątowna oprawy oświetleniowej: brak

Stopień IP: 20

DANE LOGISTYCZNE:

Jednostka miary: sztuka

Jak pakowane: 100

Ilość sztuk w opakowaniu pośrednim : 1

Ilość sztuk w opakowaniu zbiorczym : 100

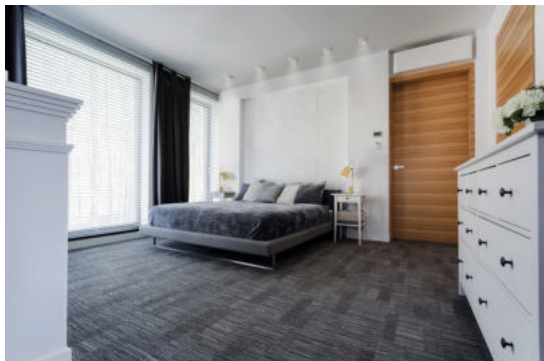
Masa jednostkowa netto [g]: 98

Gramatura [g]: 146.7

Długość opakowania jednostkowego [cm]: 12

Szerokość opakowania jednostkowego [cm]: 6

Pierścień oprawy punktowej



Wysokość opakowania jednostkowego [cm]: 10

Waga kartonu [kg]: 14.67

Szerokość kartonu [cm]: 33.5

Wysokość kartonu [cm]: 54

Długość kartonu [cm]: 50

Objętość kartonu [m³]: 0.09045

INFORMACJE DODATKOWE:

- Pierścień dekoracyjny bez oprawki ceramicznej