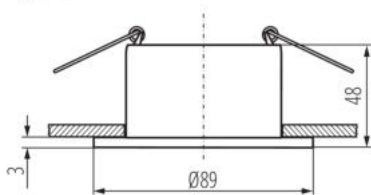


Pierścień oprawy punktowej

5905339362223



Ø75 mm



Kanlux GLOZO to duża rodzina pierścieni dekoracyjnych. Mają one modułową obudowę: podstawę w dwóch kształtach i kolorach oraz odbłyśnik w 4 kolorach w matce lub błysku. Daje nam to bardzo dużo możliwości aranżacji zestawiania ze sobą tych samych lub różnych rozwiązań kolorystycznych.

DANE OGÓLNE:

Kolor: biały / czarny

Miejsce montażu: do wbudowania w sufit

Miejsce zastosowania: wewnątrz

Minimalna odległość od oświetlanego obiektu : 0,5m

Pierścień dekoracyjny bez oprawki ceramicznej: tak

Wyrób nie nadający się do okrywania materiałem

termoizolacyjnym: tak

Szerokość [mm]: 48

Średnica [mm]: 89

Otwór montażowy [mm]: Ø75

DANE TECHNICZNE:

Napięcie znamionowe [V]: 12 AC; 12 DC; 220-240 AC

Moc maksymalna [W]: max 10

Klasa ochronności przed porażeniem elektrycznym : II/III

Źródło światła: MR16/PAR16

Źródło światła w komplecie: nie

Trzonek: Gx5,3/GU10

Zakres temperatury otoczenia, na którą może być narażony

wyrób [°C]: 5÷25

Materiał obudowy: stop aluminium

Regulacja kąta oprawy oświetleniowej: brak

Stopień IP: 20

DANE LOGISTYCZNE:

Jednostka miary: sztuka

Jak pakowane: 50

Ilość sztuk w opakowaniu pośrednim : 1

Ilość sztuk w opakowaniu zbiorczym : 50

Masa jednostkowa netto [g]: 76

Gramatura [g]: 109.6

Długość opakowania jednostkowego [cm]: 9.5

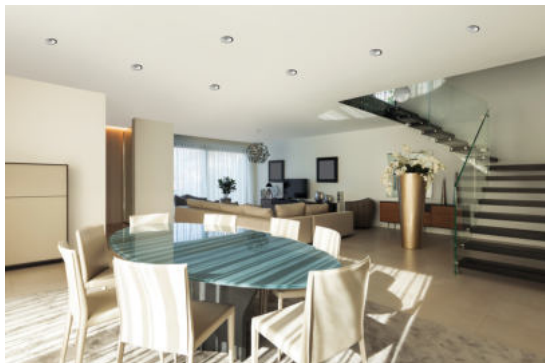
Szerokość opakowania jednostkowego [cm]: 9.5

Wysokość opakowania jednostkowego [cm]: 6

Waga kartonu [kg]: 5.48

Szerokość kartonu [cm]: 21

Pierścień oprawy punktowej



Wysokość kartonu [cm]: 33

Długość kartonu [cm]: 50

Objętość kartonu [m³]: 0.03465

INFORMACJE DODATKOWE:

- Pierścień dekoracyjny bez oprawki ceramicznej