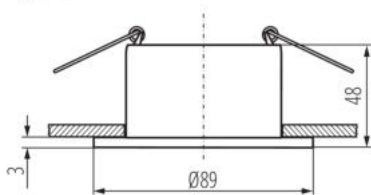


Pierścień oprawy punktowej

5905339362247



Ø75 mm



Kanlux GLOZO to duża rodzina pierścieni dekoracyjnych. Mają one modułową obudowę: podstawę w dwóch kształtach i kolorach oraz odbłyśnik w 4 kolorach w matce lub błysku. Daje nam to bardzo dużo możliwości aranżacji zestawiania ze sobą tych samych lub różnych rozwiązań kolorystycznych.

### DANE OGÓLNE:

**Kolor:** złoty / czarny

**Miejsce montażu:** do wbudowania w sufit

**Miejsce zastosowania:** wewnątrz

**Minimalna odległość od oświetlanego obiektu :** 0,5m

**Pierścień dekoracyjny bez oprawy ceramicznej:** tak

**Wyrób nie nadający się do okrywania materiałem**

**termoizolacyjnym:** tak

**Szerokość [mm]:** 48

**Średnica [mm]:** 89

**Otwór montażowy [mm]:** Ø75

### DANE TECHNICZNE:

**Napięcie znamionowe [V]:** 12 AC; 12 DC; 220-240 AC

**Moc maksymalna [W]:** max 10

**Klasa ochronności przed porażeniem elektrycznym :** II/III

**Źródło światła:** MR16/PAR16

**Źródło światła w komplecie:** nie

**Trzonek:** Gx5,3/GU10

**Zakres temperatury otoczenia, na którą może być narażony**

**wyrób [°C]:** 5÷25

**Materiał obudowy:** stop aluminium

**Regulacja kątowa oprawy oświetleniowej:** brak

**Stopień IP:** 20

### DANE LOGISTYCZNE:

**Jednostka miary:** sztuka

**Jak pakowane:** 50

**Ilość sztuk w opakowaniu pośrednim :** 1

**Ilość sztuk w opakowaniu zbiorczym :** 50

**Masa jednostkowa netto [g]:** 76

**Gramatura [g]:** 109.6

**Długość opakowania jednostkowego [cm]:** 9.5

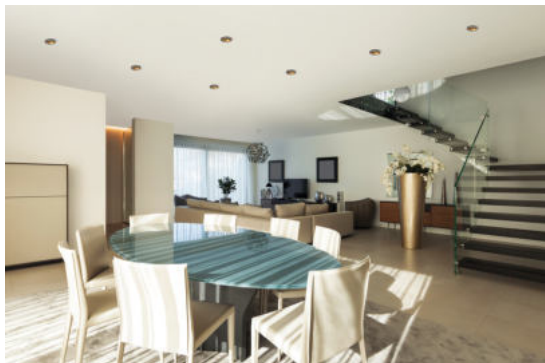
**Szerokość opakowania jednostkowego [cm]:** 9.5

**Wysokość opakowania jednostkowego [cm]:** 6

**Waga kartonu [kg]:** 5.48

**Szerokość kartonu [cm]:** 21

Pierścień oprawy punktowej



**Wysokość kartonu [cm]:** 33

**Długość kartonu [cm]:** 50

**Objętość kartonu [m<sup>3</sup>]:** 0.03465

### INFORMACJE DODATKOWE:

- Pierścień dekoracyjny bez oprawki ceramicznej