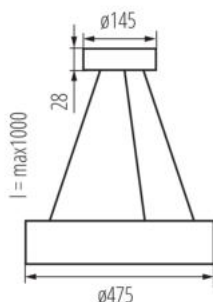


Lampa wisząca

5905339365019



Kanlux JASMIN C to rodzina drewnianych, okrągłych opraw wiszących z wymiennym źródłem światła. Dostępne są różne wielkości i kolory plafoniery - do każdej z nich pasuje od 1 do 3 źródeł światła z trzonkiem E27. Oprawy możemy uzupełnić o kinkiety i plafoniery tej samej serii.

DANE OGÓLNE:

Kolor: złoty dąb

Miejsce montażu: do nadbudowania na suficie

Miejsce zastosowania: wewnątrz

Minimalna odległość od oświetlanego obiektu : 0,5m

Możliwość montażu na powierzchniach normalnie palnych: nie

DANE TECHNICZNE:

Napięcie znamionowe [V]: 220-240 AC

Częstotliwość znamionowa [Hz]: 50

Moc maksymalna [W]: 3 x max 20

Klasa ochronności przed porażeniem elektrycznym : I

Materiał klosza: szkło

Źródło światła w komplecie: nie

Trzonek: E27

Zakres temperatury otoczenia, na którą może być narażony wyrób [°C]: 5÷25

Materiał obudowy: drewno

Rodzaj przyłącza: kostka samozaciskowa

Zakres przekrojów stosowanych przewodów [mm²]: 1÷2,5

Długość przewodu [m]: 1

Stopień IP: 20

DANE LOGISTYCZNE:

Jednostka miary: sztuka

Jak pakowane: 1

Ilość sztuk w opakowaniu pośrednim: 1

Ilość sztuk w opakowaniu zbiorczym: 1

Masa jednostkowa netto [g]: 3450

Gramatura [g]: 3800

Długość opakowania jednostkowego [cm]: 49.5

Szerokość opakowania jednostkowego [cm]: 48.5

Wysokość opakowania jednostkowego [cm]: 9

Waga kartonu [kg]: 3.8

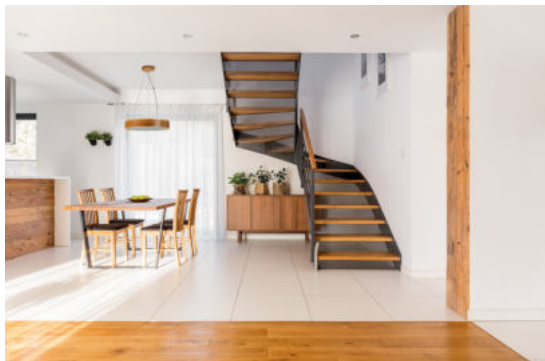
Szerokość kartonu [cm]: 48.5

Wysokość kartonu [cm]: 9

Długość kartonu [cm]: 49.5

36501 JASMIN C 470-G/O

Lampa wisząca



Objętość kartonu [m³]: 0.021607

INFORMACJE DODATKOWE:

- oprawa zawieszana na linkach stalowych