

## TESS...

**PL** SYGNALIZATOR ŚWIETLNY LED

**EN** LED LIGHT INDICATOR

**FR** VOYANT LUMINEUX LED



Przed zainstalowaniem wyłączyć bezpieczniki instalacji domowej.  
*Switch off household electrical fuses before installation.*  
*Coupez les fusibles électriques domestiques avant de commencer l'installation.*



Podłączenie powinna wykonywać osoba posiadająca odpowiednie kwalifikacje.  
*Installation should be carried out by a qualified person.*  
*L'installation doit être effectuée par une personne qualifiée.*

### DANE TECHNICZNE

#### TECHNICAL DATA

#### SPÉCIFICATIONS TECHNIQUES

**230 V**

±10% 50 Hz

**IP20**

**4xLED**

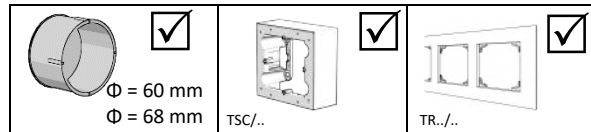


| Symbol / Symbol / Symbol                                       | TESS2.01/..          | TESS3.01/..             |
|--|----------------------|-------------------------|
| <b>Barwa światła</b><br>Light color<br>Couleur de la lumière   | Czerwony / Red / Red | Zielony / Green / Green |
| <b>Pobór mocy</b><br>Power consumption<br>Puissance électrique |                      | 1,40 W<br>1,10 W        |
| <b>Trwałość</b><br>Lifetime<br>Durée de vie                    |                      | ~ 40 000 h              |

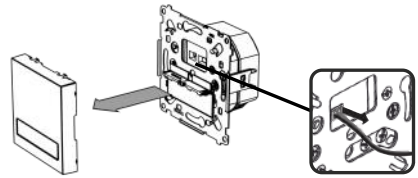
### INSTRUKCJA MONTAŻU

#### INSTALLATION MANUAL

#### NOTICE D'INSTALLATION



1

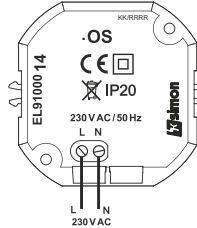


### Podłączenie sygnalizatora do instalacji 230 V

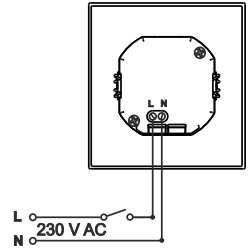
Connection to a typical electrical installation 230 V

Connexion à une installation électrique typique 230 V

2a

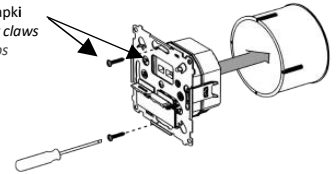


2b

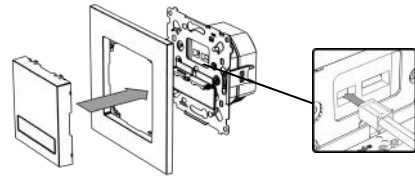


3

**Montaż:** wkręty lub łapki  
**Installation:** screws or claws  
**Installation:** vis ou clips



4



### WARUNKI GWARANCJI

1. Spółka KONTAKT-SIMON SA z siedzibą w Czechowicach - Dziedzicach ul. Bestwińska 21, udziela na niniejszy wyrób 6 lat gwarancji, licząc od daty sprzedaży.
  2. Gwarancja jest udzielana tylko na terytorium Rzeczypospolitej Polskiej i na tym terytorium może być realizowana.
  3. Gwarancja udziela się na sprawne działanie produktu.
  4. Gwarancja nie są objęte uszkodzenia i wady powstałe na skutek niewłaściwego użytkowania.
  5. Podstawą realizacji uprawnień z tytułu udzielonej gwarancji jest dowód zakupu produktu z danymi sprzedawcy i datą sprzedaży.
  6. Kupującemu przysługuje prawo bezpłatnej naprawy, a gdy naprawa jest niemożliwa, wymiany niesprawnych elementów lub wyrobu na taki sam lub równorzędny w przypadku zaprzestania produkcji reklamowanego elementu przez KONTAKT-SIMON S.A.
  7. Czas realizacji: 14 dni od dnia dostarczenia wadliwego produktu do Producenta.
- Gwarancja udzielona na sprzedany towar nie wyłącza, nie ogranicza, ani nie zawieszają uprawnień kupującego wynikających z przepisów o rękojmi z wady rzeczy sprzedanej.

Więcej informacji znajdziesz na stronie: <https://www.kontakt-simon.com.pl/pl/Warunki-gwarancji.html>

ENG Importer grants the product guarantee. / FR l'importateur garantit les produits.

## TESS...

**SK LED SIGNALIZÁTOR**

**CZ LED SIGNALIZÁTOR**

**UA СИГНАЛІЗАТОР LED**



Pred inštalovaním vypnite poistky domácich rozvodov.  
Před instalováním vypněte pojistky domácích rozvodů.  
Перед установкою вимкніть запобіжники домашньої установки.



Pripojenie by mala vykonávať osoba disponujúca zodpovedajúcou kvalifikáciou.  
Připojení by měla provádět osoba disponující odpovídající kvalifikací.  
Підключення повинно виконуватися особою, яка має відповідну кваліфікацію.

### TECHNICKÉ ÚDAJE

### TECHNICKÉ ÚDAJE

### ТЕХНІЧНА ХАРАКТЕРИСТИКА

**230 V**

±10% 50 Hz

**IP20**

**4xLED**

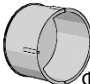




| Symbol / Symbol / Символ                            | TESS2.02../                     | TESS3.01../               |
|---|---------------------------------|---------------------------|
| <b>Farba svetla</b><br>Barva světla<br>Колір світла | Červená / Červené /<br>Червоний | Zelená / Zelená / Зелений |
| <b>Prikon</b><br>Příkon<br>Потужність               |                                 | 1,40 W<br>1,10 W          |
| <b>Životnosť</b><br>Životnost<br>Час праці          |                                 | ~ 40 000 h                |

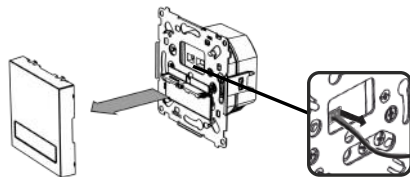
### MONTÁŽNY NÁVOD

### MONTÁŽNÍ NÁVOD

### ІНСТРУКЦІЯ МОНТАЖУ

|  |                                     |   |                                     |   |                                     |
|--|-------------------------------------|---|-------------------------------------|---|-------------------------------------|
|  | <input checked="" type="checkbox"/> |  | <input checked="" type="checkbox"/> |  | <input checked="" type="checkbox"/> |
| Φ = 60 mm<br>Φ = 68 mm   |                                     | TSC../  |                                     | TR../   |                                     |

1

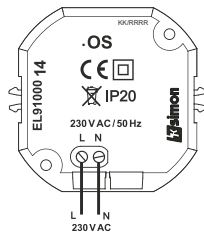


### Pripojenie jednoduchého svietidla do rozvodov 230 V

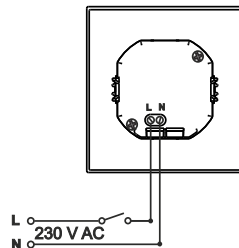
### Připojení jednoduchého svítidla do rozvodů 230 V

### Підключення одного світільника до мережі 230 В

2a



2b

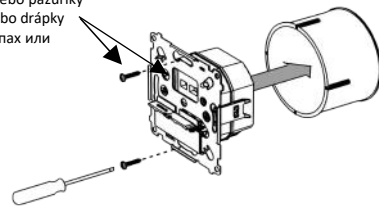


3

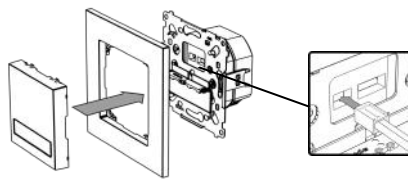
**Montáž:** skrutky alebo pažúrky

**Montáž:** šrouby nebo drápky

**Монтаж:** на шурупах или на лапках



4



CZ Záruku na prodáváný výrobek poskytuje dovozce. / SK Záruku predávaného výrobku poskytuje dovozca. / RU Импортёр даёт гарантию на продукт.