

TENB1W.01/...
SIMON 55 GO CONTROL B

PL NADAJNIK BATERYJNY Wi-Fi

EN CONTROLLER BATTERY Wi-Fi

FR ÉMETTEUR DE BATTERIE Wi-Fi

OPIS
SPECIFICATION
DESCRIPTION

Nadajnik baterijny służący do zdalnego sterowania sterownikami Simon GO za pomocą 4 przycisków monostabilnych. Kontroler obsługuje 28 akcji (7 akcji na mikroprzełącznik).

Zasilany jest z 3V baterii litowej w rozmiarze CR123.

Battery controller for remote control of Simon GO controllers with 4 monostable buttons. The controller will handle 28 actions (7 actions per microswitch). It is powered by a 3V lithium battery, size CR123.

Contrôleur de batterie pour la télécommande des contrôleurs Simon GO avec 4 boutons monostables. Le contrôleur gèrera 28 actions (7 actions par micro-interrupteur). Il est alimenté par une pile au lithium 3V, taille CR123.

DANE TECHNICZNE

TECHNICAL DATA

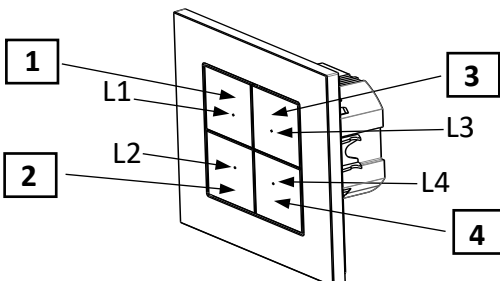
SPÉCIFICATIONS TECHNIQUES

2.401 - 2.483
GHz

3 V

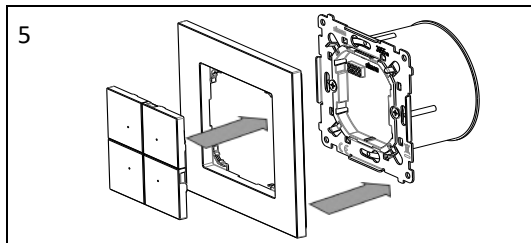
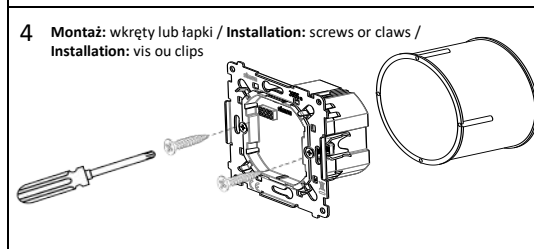
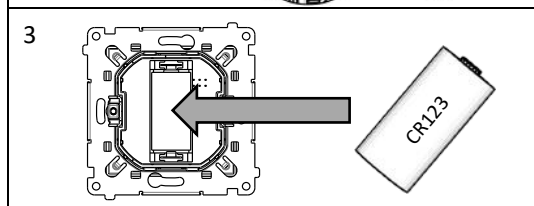
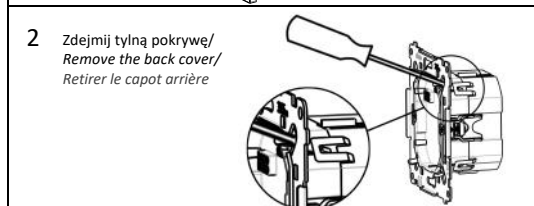
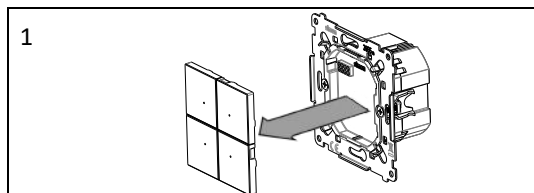
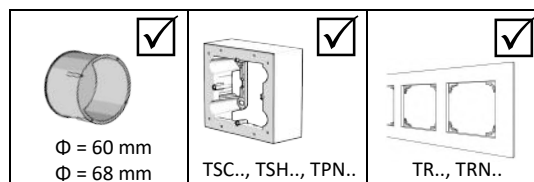


Max moc częstotliwości radiowej / Max output power/ Puissance de sortie maximale	19,98 dBm EIRP
Czas pracy na baterii (rok) / Battery life (years)/ Vie de la batterie (années)	5
Zasięg na terenie otwartym/ Range in the open area / Gamme dans la zone ouverte	100 m
Zasięg w budynku w zależności od rodzaju ścian / Range in the building depending on the type of walls / Portée dans le bâtiment selon le type de murs	40 m



1- 4 pola sterujące, L1- L4 diody sygnalizujące pracę.
1- 4 control fields, L1- L4 indication diodes
1- 4 champs de contrôle, L1-L4 diodes signalant le fonctionnement.

INSTRUKCJA MONTAŻU
INSTALLATION MANUAL
NOTICE D'INSTALLATION



DODATKOWA KONFIGURACJA
ADDITIONAL CONFIGURATION
CONFIGURATION SUPPLÉMENTAIRE

Aby sterować urządzeniem pobierz darmową aplikację wBox*, którą znajdziesz w sklepie Play lub App Store.

Zeskanuj poniższy kod QR lub wpisz w przeglądarce www.kontakt-simon.pl/go, aby uzyskać więcej informacji dotyczących konfiguracji Wi-Fi oraz dodatkowych funkcjonalności m.in. parowanie i rozparowywanie nowych urządzeń oraz aktualizację oprogramowania.

To control the device, download the free wBox * application, which you can find in the Play or App Store.

Scan the QR code below or enter www.kontakt-simon.pl/go in your browser to get more information on Wi-Fi configuration and additional functionalities, incl. pairing and unpairing new devices and software update.

Pour contrôler l'appareil, téléchargez l'application gratuite wBox *, que vous pouvez trouver dans le Play ou l'App Store. Scannez le code QR ci-dessous ou entrez www.kontakt-simon.pl/go dans votre navigateur pour obtenir plus d'informations sur la configuration Wi-Fi et les fonctionnalités supplémentaires, y compris. couplage et dissociation de nouveaux appareils et mise à jour logicielle.



* Właścicielem aplikacji wBox jest firma Blebox Sp. z o.o. Zapoznaj się z polityką prywatności i regulaminem serwisu. The owner of the wBox application is Blebox Sp. z o.o. Read the privacy policy and website regulations. Le propriétaire de l'application wBox est Blebox Sp. zoo. Lire la politique de confidentialité et les règlements du site Web.

WARUNKI GWARANCJI

- Spółka KONTAKT-SIMON SA z siedzibą w Czechowicach - Dziedzicach ul. Bestwińska 21, udziela na niniejszy wyrób 6 lat gwarancji, licząc od daty sprzedaży.
- Gwarancja jest udzielana na terytorium Rzeczypospolitej Polskiej i na tym terytorium może być realizowana.
- Gwarancji udziela się na sprawne działanie produktu.
- Gwarancją nie są objęte uszkodzenia i wady powstałe na skutek niewłaściwego użytkowania.
- Podstawą realizacji uprawnień z tytułu udzielonej gwarancji jest dowód zakupu produktu z danymi sprzedawcy i datą sprzedaży.
- Kupującemu przysługuje prawo bezpłatnej naprawy, a gdy naprawa jest niemożliwa, wymiany niesprawnych elementów lub wyrobu na taki sam lub równorzędny w przypadku zaprzestania produkcji reklamowanego elementu przez KONTAKT-SIMON S.A.
- Czas realizacji: 14 dni od dnia dostarczenia wadliwego produktu do Producenta. Gwarancja udzielona na sprzedany towar nie wyłącza, nie ogranicza, ani nie zawiesza uprawnień kupującego wynikających z przepisów o rękojmi za wady rzeczy sprzedanej.

Więcej informacji znajdziesz na stronie:
<https://www.kontakt-simon.com.pl/pl/Warunki-gwarancji.html>

ENG Importer grants the product guarantee. / FR L'importateur accorde la garantie du produit. CZ Záruku predávaného výrobku poskytuje dovozce. / SK Záruku predávaného výrobku poskytuje dovozca. / UA Гарантія на продукцію надає імпортер.

TENB1W.01/...

SIMON 55 GO CONTROL B

SK VYSIELAČ BATÉRIE Wi-Fi

CZ VYSÍLAČ BATERIE Wi-Fi

UA БАТАРЕЙНИЙ ПЕРЕДАТЧИК Wi-Fi

POPIS

POPIS

ОПИСАНИЕ

Bateriový ovládač na diaľkové ovládanie ovládačov Simon GO so 4 monostabilnými tlačidlami. Ovládač zvládne 28 akcií (7 akcií na mikrosčinač). Je napájaný lítiovou batériou 3V, veľkosť CR123.

Bateriový ovládač pro dálkové ovládání ovladačů Simon GO se 4 monostabilními tlačítky. Regulačtor zvládne 28 akcií (7 akcií na mikrospínač).

Je napájaný 3V lithiovou baterií veľikosti CR123.

Контролер акумулятора для дистанційного керування контролерами Simon GO з 4 моностабільними кнопками. Контролер виконує 28 дій (7 дій на мікроперемикач). Живиться від літєвої батареї на 3 В, розміру CR123.

TECHNICKÉ ÚDAJE

TECHNICKÉ ÚDAJE

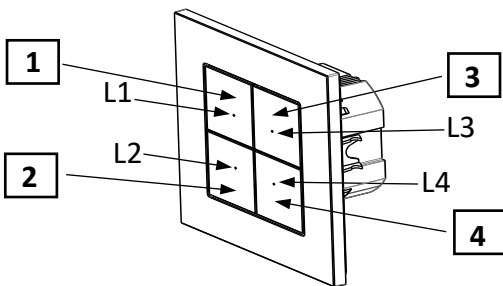
ТЕХНИЧЕСКАЯ ХАРАКТЕРИСТИКА

2.401 - 2.483 GHz

3 V



Max. vysokofrekvenčný výkon / Max. vysokofrekvenční výkon / Макс. потужність радіочастоти	19,98 dBm EIRP
Životnosť batérie (rok) / Životnost baterie (rok) / Час роботи акумулятора (рік)	5
Dosah na otvorenom priestranstve / Dosah na volném prostranství / Ареал на відкритій місцевості	100 m
Krytie v budove v závislosti od typu stien / Pokrytí v budově v závislosti na typu stěn / Діапазон в будівлі в залежності від типу стін	40 m



1- 4 ovládacie polia, L1- L4 diódy signalizujúce prácu.

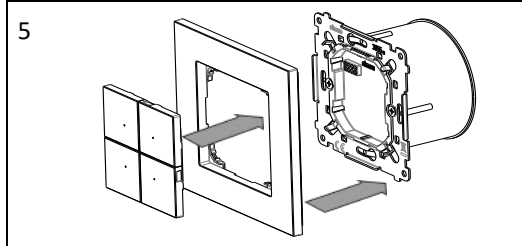
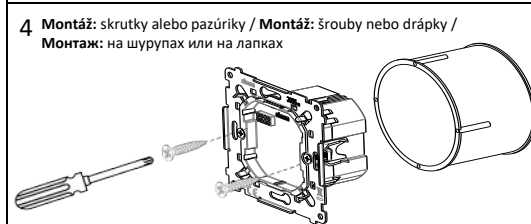
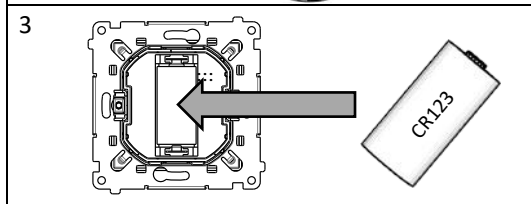
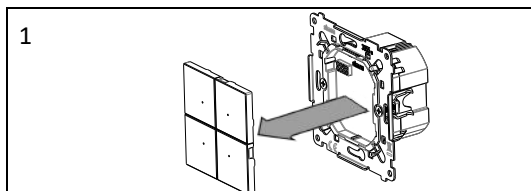
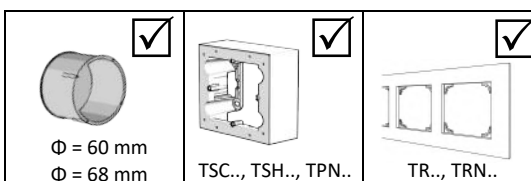
1- 4 ovládací pole, L1- L4 diody signalizující práci.

1-4 – поля управління, L1-L4 – диоды сигнализация рода работы.

MONTÁŽNE POKYNY

MONTÁŽNÍ POKYNY

ИНСТРУКЦИЯ МОНТАЖА



ADDITIONAL CONFIGURATION

CONFIGURATION SUPPLÉMENTAIRE

ДОДАТКОВА КОНФІГУРАЦІЯ

Ak chcete zariadenie ovládať, stiahnite si bezplatnú aplikáciu wBox *, ktorú nájdete v obchode Play alebo App Store.

Naskenujte nižšie uvedený QR kód alebo vo svojom prehliadači zadajte adresu www.kontakt-simon.pl/go, kde získate ďalšie informácie o konfigurácii Wi-Fi a ďalších funkciách, vč. párovanie a zrušenie párovania nových zariadení a aktualizácia softvéru.

Chcete-li zařízení ovládat, stáhněte si bezplatnou aplikaci wBox *, kterou najdete v obchodě Play nebo App Store.

Naskenujte níže uvedený QR kód nebo ve svém prohlížeči zadejte adresu www.kontakt-simon.pl/go, kde získáte další informace o konfiguraci Wi-Fi a dalších funkcích, vč. párování a zrušení párování nových zařízení a aktualizace softwaru.

Щоб керувати пристроєм, завантажте безкоштовну програму wBox *, яку ви можете знайти у Play або App Store. Відскануйте QR-код нижче або введіть www.kontakt-simon.pl/go у своєму браузері, щоб отримати додаткову інформацію про конфігурацію Wi-Fi та додаткові функції, в т.ч. створення пари та роз'єднання нових пристроїв та оновлення програмного забезпечення.



* Vlastníkem aplikace wBox je Blebox Sp. z o.o. Prečítajte si zásady ochrany osobných údajov a nariadenia o webových stránkach.
Vlastníkem aplikace wBox je Blebox Sp. z o.o. Přečtěte si zásady ochrany osobních údajů a nařízení o webových stránkách.
Власником програми wBox є фірма Blebox Sp. z o.o. ознайомтесь з політикою конфіденційності та правилами сервісу.

Uproszczona deklaracja zgodności UE / Simplified EU Declaration of Conformity / Déclaration UE de conformité simplifiée

KONTAKT-SIMON SA niniejszym oświadcza, że typ urządzenia radiowego nadajnik baterijny jest zgodny z dyrektywą 2014/53/UE. Pełny tekst deklaracji zgodności UE jest dostępny pod następującym adresem internetowym:
<https://www.kontakt-simon.com.pl/pl/Deklaracje-i-certyfikaty.html>
KONTAKT-SIMON SA declares that the radio device type battery transmitter compliant with the directive 2014/53/UE. The full text of the EU Declaration of Conformity is available at the web site address:
<https://www.kontakt-simon.com.pl/en/Declarations.html>
KONTAKT-SIMON SA déclare que le type d'appareil radio émetteur à piles est conforme à la directive 2014/53/UE. Le texte complet de la déclaration de conformité de l'UE est disponible à l'adresse du site web:
<https://www.kontakt-simon.com.pl/en/Declarations.html>