

33519 XLED G125 4W-SW

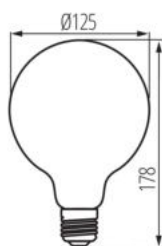
Źródło światła LED

5905339335197

1800K
SUPER
WARM



XLED G125 4W-SW



Dekoracyjna wersja dużej i efektownej już samej w sobie żarówki GLOBE. Kanlux XLED G125 w tej wyjątkowej wersji pomoże Ci wykreować bardzo przytulną atmosferę. Wszystko dzięki wyjątkowo ciepłej barwie światła i bursztynowym szkłe, w którym zamknięty jest spiralny filament LED. Ta duża, świetlna kula stanie się ozdobą twojego domu, kawiarni, restauracji czy każdego innego miejsca, w którym ją zastosujesz. To wyjątkowe połączenie dekoracyjności i nowoczesnej, energooszczędnej technologii LED.

DANE OGÓLNE:

Kolor: bursztynowy

Lampa jest przeznaczona do oświetlenia akcentowego: nie dotyczy

Możliwość współpracy ze ściemniaczem: nie

Wysokość [mm]: 178

Średnica [mm]: 125

Zawartość rtęci: nie

DANE TECHNICZNE:

Napięcie znamionowe [V]: 220-240 AC

Częstotliwość znamionowa [Hz]: 50

Współczynnik mocy lampy: 0.5

Moc znamionowa [W]: 4

Materiał klosza: szkło

Źródło światła: G125

Rodzaj diody: LED FILAMENT

Użyteczny strumień świetlny źródła światła Φ_{use} [lm]: 250

Użyteczny strumień świetlny źródła światła Φ_{use} [lm]: w kuli (360°)

Barwa światła: super ciepła

Skorelowana temperatura barwowa [K]: 1800

Jednolitość barwy w elipsach McAdama: ≤ 6

Wskaźnik oddawania barw: 80

Trzonek: E27

Znamionowa trwałość lampy [h]: 15000

Ilość cykli wł/wył: ≥ 20000

Znamionowy kąt promieniowania [°]: 320

Nominalny kąt promieniowania [°]: 320

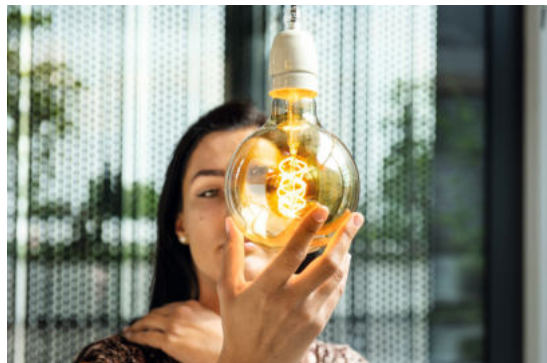
Prąd znamionowy lampy [mA]: 38

Roczne zużycie energii [kWh]/1000h: 4

Czas zapłonu [s]: $\leq 0,5$

Czas nagrzewania się lampy do 60% pełnego strumienia świetlnego [s]: pomijalny

Źródło światła LED



Czas nagrzewania się lampy do 95% [s] : <2

Wskaźnik przedwczesnego końca eksploatacji lampy : <5% po 1000h

Współczynnik trwałości lampy po okresie 6000h [%] : ≥90

Współczynnik zachowania strumienia świetlnego na zakończenie nominalnego okresu trwałości [%]: ≥70

Współczynnik zachowania strumienia świetlnego po okresie 6000h [%]: ≥80

Kształt źródła światła: globe

DANE LOGISTYCZNE:

Jednostka miary: sztuka

Jak pakowane: 5

Ilość sztuk w opakowaniu pośrednim: 5

Ilość sztuk w opakowaniu zbiorczym : 20

Masa jednostkowa netto [g] : 98

Gramatura [g] : 251

Długość opakowania jednostkowego [cm]: 13

Szerokość opakowania jednostkowego [cm]: 13

Wysokość opakowania jednostkowego [cm]: 19

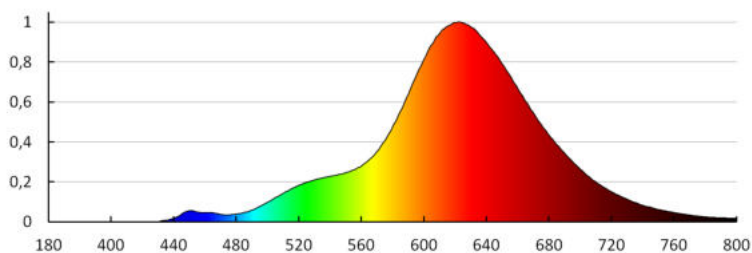
Waga kartonu [kg] : 5.02

Szerokość kartonu [cm] : 56

Wysokość kartonu [cm] : 22

Długość kartonu [cm] : 68

Objętość kartonu [m³] : 0.083776



33519 XLED G125 4W-SW

Źródło światła LED

