

Kanlux



**OPRAWA
PODSZAFKOWA**

**Kanlux
DAXA**

Kanlux

ultra
SLIM
design

Kanlux DAXA

Supercienkie oprawy
9mm i 2 długości



38123

DAXA-S 5W



38122

DAXA-M-IR 5W

280 cm



38121

DAXA-S 9W



38120

DAXA-M-IR 9W

574 cm



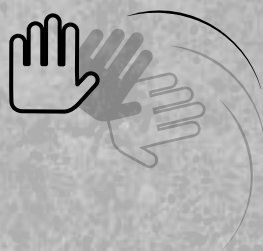
Kanlux

Kanlux DAXA

2 rodzaje opraw:

DAXA-M-IR master oprawa z wbudowanym czujnikiem IR posiada włącznik bezdotykowy, który aktywuje światło po wykryciu ruchu ręki w pobliżu włącznika

DAXA-S slave oprawa bez czujnika, wymaga do poprawnego działania jednostki sterującej master



1



2

Oprawy **można łączyć w linie** przy pomocy 2 rodzajów łączników:

- 1 łącznik krótki**, pozwala połączyć oprawy w taki sposób, że łączenie jest niewidoczne
- 2 łącznik długi**, pozwala w łatwy i estetyczny sposób połączyć ze sobą 2 oprawy w linii prostej - 20 cm

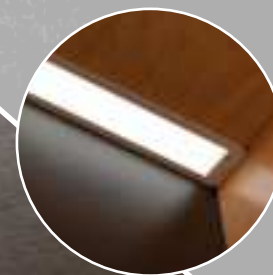
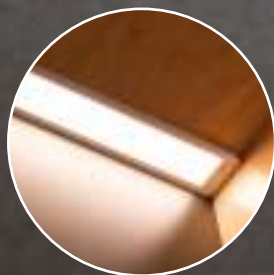
Kanlux



Kanlux DAXA

Stwórz niezwykłą atmosferę.

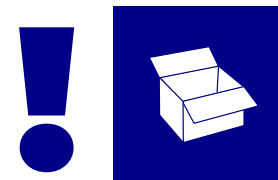
Oprawa podszafkowa z wbudowanym czujnikiem ruchu, ze zmienną temperaturą barwową oraz możliwością płynnego ściemniania.



Kanlux

Kanlux DAXA

Ten rodzaj oświetlenia przeznaczony jest do montażu do dolnej płaszczyzny półki lub szafki. Sprawdzi się w kuchni, w szafie sypialni, przedpokoju.



Kanlux DAXA

Oprawy sprzedawane są bez zasilacza.

Zasilacz można dopasować z oferty Kanlux:

- POWELED P 24V 30W kod: 26815
- POWELED P 24V 60W kod: 26816



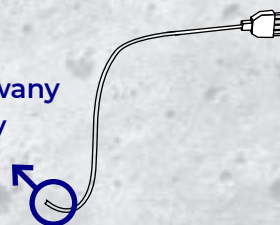
DAXA-M-IR master
oprawa z czujnikiem IR
w zestawie posiada:

przewód o długości 150 cm przygotowany do podpięcia do zasilacza zakończony przewodami (czarnym i czerwonym)

komplet śrub (2 szt.)
zaślepki (2 szt.)



krótki łącznik (2 szt.)



DAXA-S slave
oprawa bez czujnika IR
w zestawie posiada:

komplet śrub (2 szt.)
zaślepki (2 szt.)



długi łącznik (1 szt.)



krótki łącznik (2 szt.)



Kanlux

Kanlux DAXA



	MOC	TEMPERATURA BARWOWA	LUMENY	CZUJNIK IR
38120 DAXA-S 5W CCTDIM W	5W	3000K/4000K/5500K	max 640lm	✓
38121 DAXA-M-IR 5W CCTDIM W				
38122 DAXA-S 9W CCTDIM W	9W		max 1200lm	✓
38123 DAXA-M-IR 9W CCTDIM W				



napięcie znamionowe [V]:

24V DC

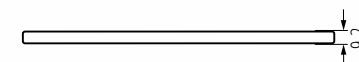
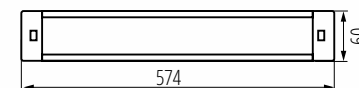
klasa ochronności przed porażeniem elektrycznym: III
materiał obudowy:

stop aluminium i akryl

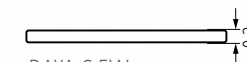
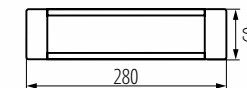
stopień IP: **20**



dobrze spakowane



DAXA-M-IR 9W



DAXA-S 5W