

# ***Kanlux***



**OPRAWA  
PODSZAFKOWA**

**Kanlux  
DAXA**

# Kanlux

ultra  
**SLIM**  
design

## Kanlux DAXA

Supercienkie oprawy  
**9mm i 2 długości**



**38123**

**DAXA-S 5W**



**38122**

**DAXA-M-IR 5W**

**280 cm**



**38121**

**DAXA-S 9W**



**38120**

**DAXA-M-IR 9W**

**574 cm**

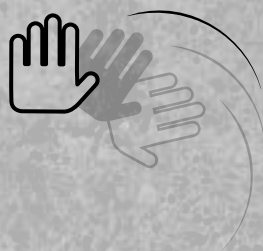
# Kanlux

## Kanlux DAXA

### 2 rodzaje opraw:

**DAXA-M-IR master** oprawa z wbudowanym czujnikiem IR posiada włącznik bezdotykowy, który aktywuje światło po wykryciu ruchu ręki w pobliżu włącznika

**DAXA-S slave** oprawa bez czujnika, wymaga do poprawnego działania jednostki sterującej master



Oprawy **można łączyć w linie** przy pomocy 2 rodzajów łączników:

**1 łącznik krótki**, pozwala połączyć oprawy w taki sposób, że łączenie jest niewidoczne

**2 łącznik długi**, pozwala w łatwy i estetyczny sposób połączyć ze sobą 2 oprawy w linii prostej - 20 cm



# Kanlux



## Kanlux DAXA

# Stwórz niezwykłą atmosferę.

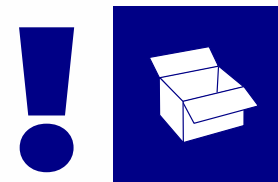
Oprawa podszafkowa z wbudowanym czujnikiem ruchu, ze zmienną temperaturą barwową oraz możliwością płynnego ściemniania.



# Kanlux

## Kanlux DAXA

Ten rodzaj oświetlenia przeznaczony jest do montażu do dolnej płaszczyzny półki lub szafki. Sprawdzi się w kuchni, w szafie sypialni, przedpokoju.



## Kanlux DAXA

Oprawy sprzedawane są bez zasilacza.

Zasilacz można dopasować z oferty Kanlux:

- POWELED P 24V 30W kod: 26815
- POWELED P 24V 60W kod: 26816



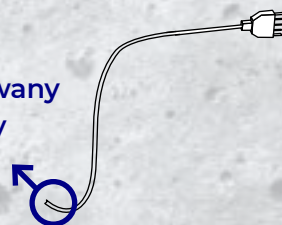
**DAXA-M-IR master**  
oprawa z czujnikiem IR  
w zestawie posiada:

przewód o długości 150 cm przygotowany do podpięcia do zasilacza zakończony przewodami (czarnym i czerwonym)

komplet śrub (2 szt.)  
zaślepki (2 szt.)



krótki łącznik (2 szt.)



**DAXA-S slave**  
oprawa bez czujnika IR  
w zestawie posiada:

komplet śrub (2 szt.)  
zaślepki (2 szt.)



długi łącznik (1 szt.)



krótki łącznik (2 szt.)



# Kanlux

## Kanlux DAXA



	MOC	TEMPERATURA BARWOWA	LUMENY	CZUJNIK IR
<b>38120</b> DAXA-S 5W CCTDIM W	5W	3000K/4000K/5500K	<b>max 640lm</b>	✓
<b>38121</b> DAXA-M-IR 5W CCTDIM W				
<b>38122</b> DAXA-S 9W CCTDIM W	9W		<b>max 1200lm</b>	✓
<b>38123</b> DAXA-M-IR 9W CCTDIM W				



napięcie znamionowe [V]:

**24V DC**

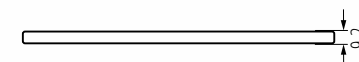
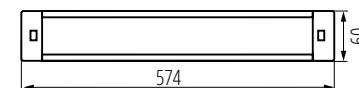
klasa ochronności przed porażeniem elektrycznym: III  
materiał obudowy:

**stop aluminium i akryl**

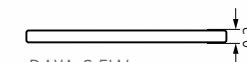
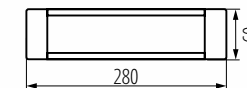
stopień IP: **20**



## dobrze spakowane



DAXA-M-IR 9W



DAXA-S 5W