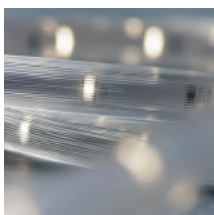
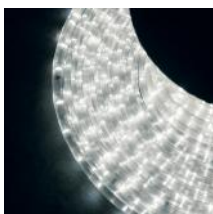


Wąż świetlny

5905339385789



IP
65



Kanlux GIVRO LED to bezpieczny i wygodny w użyciu wąż świetlny, a sposób łączenia odcinków zapewnia niezawodność i komfort użytkownika. Dzięki wysokiej odporności IP65 węże GIVRO są zabezpieczone przed wnikaniem pyłów i wilgoci, a ich odporność na promieniowanie UV gwarantuje długotrwałe zachowanie właściwości. Dostępne w trzech długościach (15 m, 30 m, 50 m) oraz sześciu wersjach kolorystycznych – ciepłej (3000K), neutralnej (4000K), zimnej (6500K), a także czerwonej, zielonej i niebieskiej. Węże Kanlux GIVRO LED można łączyć ze sobą do długości 100 metrów, a przelotowe zasilanie ułatwia tworzenie dużych instalacji. W razie potrzeby można go przeciąć, jednak do samodzielnego stosowania nadaje się tylko część zakończona wtyczką, a przycięty koniec należy zabezpieczyć zaślepką GIVRO END CAP. Dodatkowe akcesoria obejmują przewód przyłączeniowy GIVRO-PR SET (150 cm, IP44, zakończony wtyczką) oraz GIVRO-PR SET W/O PLUG (150 cm, IP65, bez wtyczki), zaślepki GIVRO END CAP oraz uchwyty GIVRO HOLDER (10 szt. w opakowaniu) do łatwego montażu węży świetlnych.

DANE OGÓLNE:

Miejsce zastosowania: na zewnątrz

Minimalna odległość od oświetlanego obiektu : 0,1m

Długość [mm]: 15000

Wysokość [mm]: 15000

Średnica [mm]: 13

Zawartość rtęci: nie

Zawartość rtęci w lampie [mg]: 0

DANE TECHNICZNE:

Napięcie znamionowe [V]: 210 DC

Moc znamionowa [W]: 30

Klasa ochronności przed porażeniem elektrycznym : II

Materiał: tworzywo sztuczne

Rodzaj diody: LED SMD

Strumień świetlny [lm]: 1m = 120

Użyteczny strumień świetlny źródła światła Φ_{use} [lm] : 120

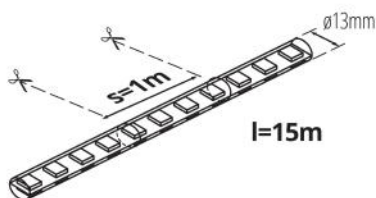
Użyteczny strumień świetlny źródła światła Φ_{use} [lm] : w kuli (360°)

Barwa światła: chłodnobiała

Skorelowana temperatura barwowa [K]: 6500

Jednolitość barwy w elipsach McAdama : 6

Wąż świetlny



Wskaźnik oddawania barw: 80

Trzonek (Źródło światła): złącze 2 PIN

Znamionowa trwałość lampy [h]: 15000

Ilość cykli wł/wył: ≥ 17500

Zakres temperatury otoczenia, na którą może być narażony wyrób [°C]: $-10 \div 35$

Rodzaj przyłącza: złącze 2 PIN

Stopień IP: 65

DANE LOGISTYCZNE:

Jednostka miary: sztuka

Jak pakowane: 2

Ilość sztuk w opakowaniu pośrednim: 1

Ilość sztuk w opakowaniu zbiorczym: 2

Masa jednostkowa netto [g]: 2212

Gramatura [g]: 2850

Waga sztuki brutto [g]: 2620

Długość opakowania jednostkowego [cm]: 24

Szerokość opakowania jednostkowego [cm]: 24

Wysokość opakowania jednostkowego [cm]: 15

Waga kartonu [kg]: 5.7

Szerokość kartonu [cm]: 26.5

Wysokość kartonu [cm]: 32.5

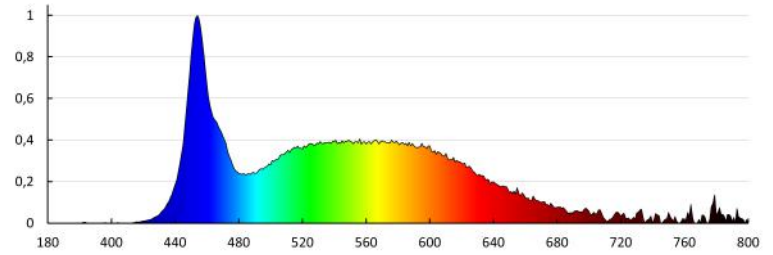
Długość kartonu [cm]: 26

Objętość kartonu [m³]: 0.022393

INFORMACJE DODATKOWE:

- Wąż świetlny GIVRO LED zakończony jest wtykiem oraz gniazdem. Wtyk węża należy przyłączyć do gniazda przyłącza zasilającego GIVRO - PR SET lub gniazda innego odcinka węża GIVRO LED, który został przypięty do zasilania. Przelotowe zasilanie pozwala łączyć ze sobą kilka węży GIVRO LED o różnych długościach. Wolne gniazdo odcinka węża, do którego nie został przyłączony kolejny odcinek należy zaślepić dołączoną zaślepką. Istnieje możliwość stworzenia instalacji o długości do max 100 metrów.
- Wąż świetlny GIVRO LED posiada wyznaczone miejsca do cięcia co metr. Wąż GIVRO LED można przeciąć, ale odcięta część zakończona gniazdem nie nadaje się do użycia. Samodzielnie stosować można tylko część zakończoną wtyczką, jej przycięty koniec należy zaślepić GIVRO END CAP. Nie należy łączyć ciętych odcinków węża w jakikolwiek inny sposób.
- Do prawidłowego działania wymagane jest urządzenie zasilające GIVRO PR SET (index 38590, 38593) dostępne w ofercie Kanlux.

Wąż świetlny



AKCESORIA

38590

GIVRO - PR SET

Przewód przyłączeniowy do węży świetlnych GIVRO LED, GIVRO - PR SET (38590).



38593

GIVRO-PR SET W/O PLUG

Przewód przyłączeniowy bez wtyczki, do węży świetlnych GIVRO LED, GIVRO-PR SET W/O PLUG (38593).



38592

GIVRO - HOLDER

Uchwyt do węży świetlnych GIVRO LED, GIVRO - HOLDER (38592).



38591

GIVRO - END CAP

Zaślepka do węży świetlnych GIVRO LED, GIVRO - END CAP (38591).

