

# ***Kanlux***

**RODZINA PLAFONIER LED**

**Kanlux  
IPER LED**



# Kanlux

**Kanlux IPER LED**

**5 lat gwarancji**

50 000h

**Wysoka  
skuteczność**

120lm/W

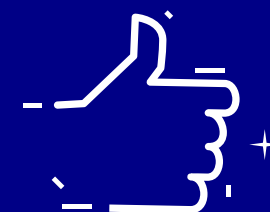
**Komponenty  
renomowanych  
dostawców**

diody LED

Samsung 2835



**120**  $\frac{\text{lm}}{\text{W}}$



**BRANDED**  
components

5 LAT GWARANCJI NA WARUNKACH OŚWIADCZENIA  
GWARANCYJNEGO DOSTĘPNEGO NA STRONIE INTERNETOWEJ



# Kanlux

  
**IP**  

---

**65**

  
**IK**  

---

**10**

**PC**  

---

**PC**

## Kanlux IPER LED

Wysoka odporność  
na wnikanie wody  
i ciał stałych  
- **stopień ochrony**  
**IP65** plafonier IPER LED

Oprawy IPER LED cechuje  
najwyższa **odporność**  
**mechaniczna**  
**na poziomie IK10**

Materiał obudowy:  
PC (baza i klosz)



# Kanlux

## Kanlux IPER LED

### **Dwa kształty:**

kwadratowy (L) i okrągły (O)

### **Cztery moce:**

10W, 19W, 26W, 35W

### **Dwie wersje oprawy:**

bez czujnika oraz  
z czujnikiem ruchu



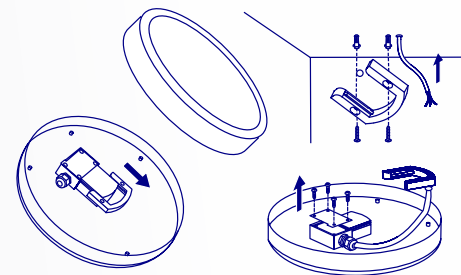
# Kanlux

**EASY** installation

## Kanlux IPER LED

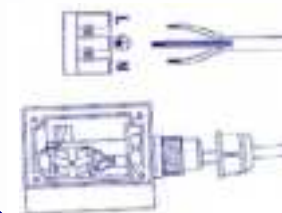
### Mikrofalowy czujnik ruchu:

Oprawa wyposażona w czujnik ruchu posiada optymalnie zaprogramowane nastawy sensora, dla jeszcze większego komfortu użytkowania.



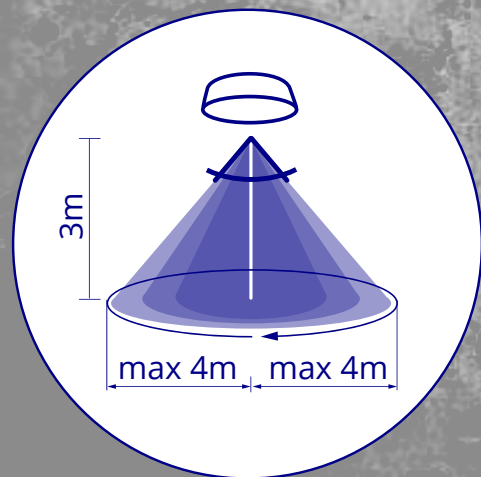
### ŁATWY MONTAŻ

Montaż na suficie lub na ścianie. Oprawa posiada element mocujący, w który wsuwa się podłączoną oprawę.



### SZYBKA I BEZPROBLEMOWA INSTALACJA

Zastosowanie dławnicy i szybkozłączki ułatwia i przyspiesza instalację oprawy.



horizontal 360°



45s



50lx





**Kanlux**

**Kanlux IPER LED**

Szeroki zakres  
zastosowań  
i aplikacji



**37293**  
**37301**

**37292**  
**37300**

**37291**  
**37299**

**37290**  
**37298**

**37297**  
**37305**

**37296**  
**37304**

**37295**  
**37303**

**37294**  
**37302**



napięcie  
znamionowe:  
**220-240 AC**

materiał  
obudowy:  
**PC**

trwałość:  
**50 000h**

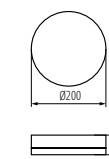
klasa  
ochrony:  
**II**

temperatura  
barwowa:  
**4000K**

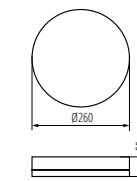
MIKROFALOWY  
CZUJNIK RUCHU



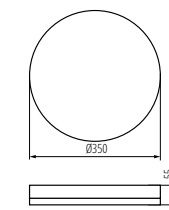
○	<b>37290</b>	IPER LED 10W-NW-O		10W	<b>1200 lm</b>
○	<b>37291</b>	IPER LED 19W-NW-O		19W	<b>2280 lm</b>
○	<b>37292</b>	IPER LED 26W-NW-O		26W	<b>3120 lm</b>
○	<b>37293</b>	IPER LED 35W-NW-O		35W	<b>4200 lm</b>
□	<b>37294</b>	IPER LED 10W-NW-L		10W	<b>1200 lm</b>
□	<b>37295</b>	IPER LED 19W-NW-L		19W	<b>2280 lm</b>
□	<b>37296</b>	IPER LED 26W-NW-L		26W	<b>3120 lm</b>
□	<b>37297</b>	IPER LED 35W-NW-L		35W	<b>4200 lm</b>
●	<b>37298</b>	IPER LED 10W-NW-O-SE	✓	10W	<b>1200 lm</b>
●	<b>37299</b>	IPER LED 19W-NW-O-SE	✓	19W	<b>2280 lm</b>
●	<b>37300</b>	IPER LED 26W-NW-O-SE	✓	26W	<b>3120 lm</b>
●	<b>37301</b>	IPER LED 35W-NW-O-SE	✓	35W	<b>4200 lm</b>
■	<b>37302</b>	IPER LED 10W-NW-L-SE	✓	10W	<b>1200 lm</b>
■	<b>37303</b>	IPER LED 19W-NW-L-SE	✓	19W	<b>2280 lm</b>
■	<b>37304</b>	IPER LED 26W-NW-L-SE	✓	26W	<b>3120 lm</b>
■	<b>37305</b>	IPER LED 35W-NW-L-SE	✓	35W	<b>4200 lm</b>



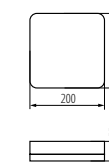
IPER LED 10W-...-O  
IPER LED 19W-...-O



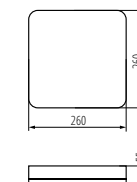
IPER LED 26W-...-O



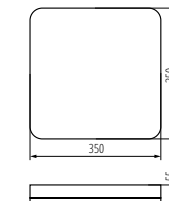
IPER LED 35W-...-O



IPER LED 10W-...-L  
IPER LED 19W-...-L



IPER LED 26W-...-L



IPER LED 35W-...-L





**Kanlux**

**Kanlux IPER LED**



**dobrze spakowane**

**kanlux.com**