

Kanlux

RODZINA PLAFONIER LED

**Kanlux
IPER LED**



Kanlux

Kanlux IPER LED

5 lat gwarancji

50 000h

**Wysoka
skuteczność**

120lm/W

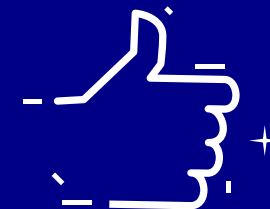
**Komponenty
renomowanych
dostawców**

diody LED

Samsung 2835



120 $\frac{\text{lm}}{\text{W}}$



**BRANDED
components**

5 LAT GWARANCJI NA WARUNKACH OŚWIADCZENIA
GWARANCYJNEGO DOSTĘPNEGO NA STRONIE INTERNETOWEJ

Kanlux


IP

65


IK

10

PC

PC

Kanlux IPER LED

Wysoka odporność
na wnikanie wody
i ciał stałych
- **stopień ochrony**
IP65 plafonier IPER LED

Oprawy IPER LED cechuje
najwyższa **odporność**
mechaniczna
na poziomie IK10

Materiał obudowy:
PC (baza i klosz)

Kanlux

Kanlux IPER LED

Dwa kształty:

kwadratowy (L) i okrągły (O)

Cztery moce:

10W, 19W, 26W, 35W

Dwie wersje oprawy:

bez czujnika oraz
z czujnikiem ruchu



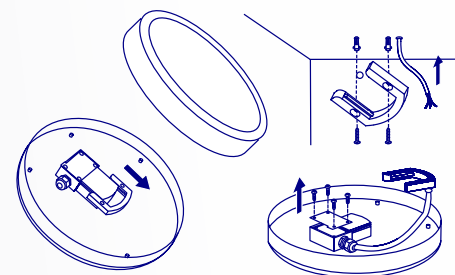
Kanlux

EASY installation

Kanlux IPER LED

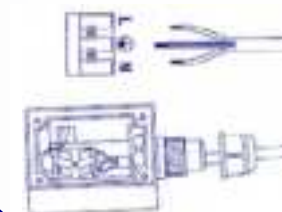
Mikrofalowy czujnik ruchu:

Oprawa wyposażona w czujnik ruchu posiada optymalnie zaprogramowane nastawy sensora, dla jeszcze większego komfortu użytkowania.



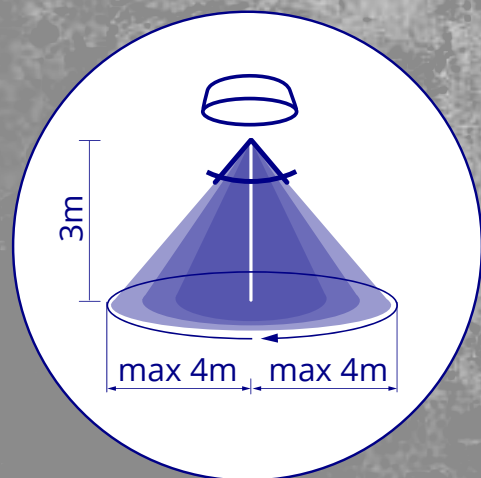
ŁATWY MONTAŻ

Montaż na suficie lub na ścianie. Oprawa posiada element mocujący, w który wsuwa się podłączoną oprawę.



SZYBKA I BEZPROBLEMOWA INSTALACJA

Zastosowanie dławnicy i szybkozłączki ułatwia i przyspiesza instalację oprawy.



Kanlux

Kanlux IPER LED

Szeroki zakres
zastosowań
i aplikacji





37293
37301

37292
37300

37291
37299

37290
37298

37297
37305

37296
37304

37295
37303

37294
37302

napięcie
znamionowe:
220-240 AC

materiał
obudowy:
PC

trwałość:
50 000h

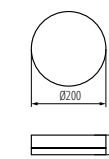
klasa
ochrony:
II

temperatura
barwowa:
4000K

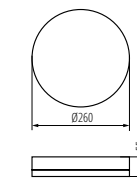
MIKROFALOWY
CZUJNIK RUCHU



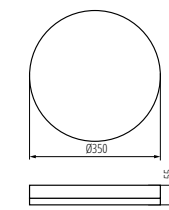
| | | | | | |
|---|--------------|----------------------|---|-----|----------------|
| ○ | 37290 | IPER LED 10W-NW-O | | 10W | 1200 lm |
| ○ | 37291 | IPER LED 19W-NW-O | | 19W | 2280 lm |
| ○ | 37292 | IPER LED 26W-NW-O | | 26W | 3120 lm |
| ○ | 37293 | IPER LED 35W-NW-O | | 35W | 4200 lm |
| □ | 37294 | IPER LED 10W-NW-L | | 10W | 1200 lm |
| □ | 37295 | IPER LED 19W-NW-L | | 19W | 2280 lm |
| □ | 37296 | IPER LED 26W-NW-L | | 26W | 3120 lm |
| □ | 37297 | IPER LED 35W-NW-L | | 35W | 4200 lm |
| ● | 37298 | IPER LED 10W-NW-O-SE | ✓ | 10W | 1200 lm |
| ● | 37299 | IPER LED 19W-NW-O-SE | ✓ | 19W | 2280 lm |
| ● | 37300 | IPER LED 26W-NW-O-SE | ✓ | 26W | 3120 lm |
| ● | 37301 | IPER LED 35W-NW-O-SE | ✓ | 35W | 4200 lm |
| ■ | 37302 | IPER LED 10W-NW-L-SE | ✓ | 10W | 1200 lm |
| ■ | 37303 | IPER LED 19W-NW-L-SE | ✓ | 19W | 2280 lm |
| ■ | 37304 | IPER LED 26W-NW-L-SE | ✓ | 26W | 3120 lm |
| ■ | 37305 | IPER LED 35W-NW-L-SE | ✓ | 35W | 4200 lm |



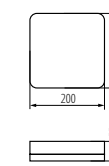
IPER LED 10W-...-O
IPER LED 19W-...-O



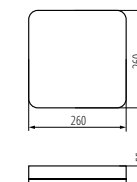
IPER LED 26W-...-O



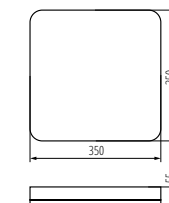
IPER LED 35W-...-O



IPER LED 10W-...-L
IPER LED 19W-...-L



IPER LED 26W-...-L



IPER LED 35W-...-L



Kanlux

Kanlux IPER LED



dobrze spakowane

kanlux.com