

Kanlux

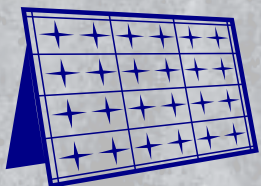
**ŚWIATŁO
PRZYJAZNE
NATURZE**

**Kanlux
FL SONE**

Kanlux



MONOCRYSTAL
-LINE panel



Kanlux FL SONE

Naświetlacz solarny

- ✓ całoroczne, funkcjonalne oświetlenie
- ✓ oszczędność prądu poprzez wykorzystanie energii słonecznej
- ✓ doskonałe oświetlenie w miejscu, gdzie nie ma dostępu do sieci elektrycznej
- ✓ możliwość wymiany akumulatora
- ✓ wysoka jakość wykonania
- ✓ wysoki strumień świetlny
- ✓ w zestawie pilot do zdalnego sterowania



UP TO
150 $\frac{\text{lm}}{\text{W}}$

neutral white



4000K

Kanlux

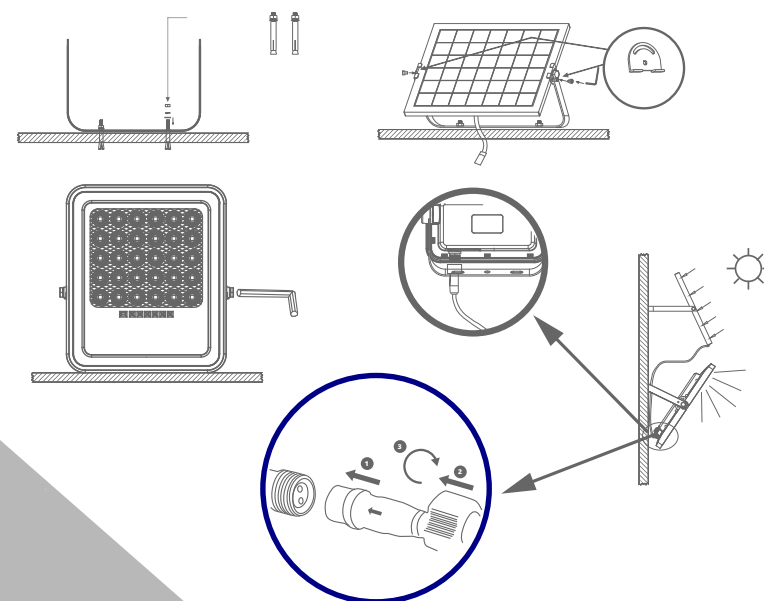
EASY
SY installation

Kanlux FL SONE

Łatwy montaż

Montaż Kanlux FL SONE jest niezwykle łatwy, do tego nie wymaga podłączenia do instalacji elektrycznej.

Dla optymalnych warunków użytkowania panel solarny możesz zamontować w miejscu, w którym jego doświetlenie będzie najlepsze, oddalonym od naświetlacza o **2 metry** (przewód zasilający).





Kanlux

**IP
65**

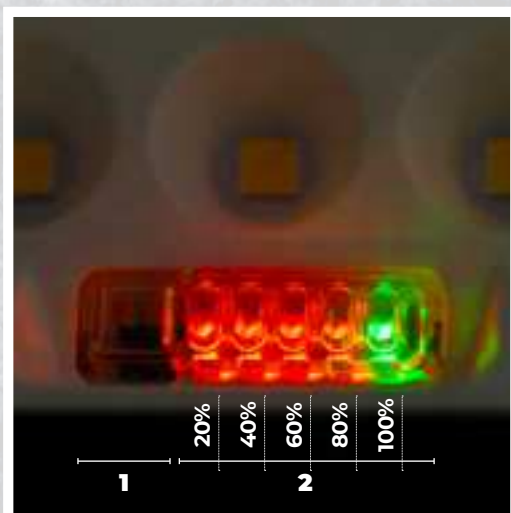
Kanlux FL SONE

Solidna
konstrukcja
zapewnia
wysoki
stopień
szczelności
IP65.

Kanlux FL SONE

Funkcje pilota

WSKAŹNIK NAŁADOWANIA AKUMULATORA



1
odbiornik pilota

2
wskaźnik naładowania akumulatora 20%, 40%, 60%, 80%, 100%
→ dioda świecąca na zielono: naładowany akumulator na 100%
→ czerwona migająca dioda: ładowanie akumulatora na danym poziomie

włącz / wyłącz

po wykryciu zmierzchu oprawa świeci **100%** strumieniem do czasu rozładowania baterii

po wykryciu zmierzchu oprawa świeci **100%** strumieniem przez 1h, **50%** strumieniem do czasu rozładowania baterii

po wykryciu zmierzchu oprawa świeci **50%** strumieniem przez 1h, **20%** strumieniem do czasu rozładowania baterii

po wykryciu zmierzchu oprawa świeci **50%** strumieniem przez pierwsze 1/2h, **25%** strumieniem przez kolejne 3h, **10%** strumieniem do czasu rozładowania baterii

po wykryciu zmierzchu oprawa świeci **20%** strumieniem do czasu rozładowania baterii

po wykryciu zmierzchu oprawa świeci **70%** strumieniem przez 1h, **30%** strumieniem do czasu rozładowania baterii

etapowe ściemnianie oprawy pierwsze 0,5h - **40%** strumienia kolejne 3h - **20%** strumienia do rozładowania - **10%** strumienia



FL SONE SLR M NW-GR (oprawa włączy się kiedy natężenie światła w otoczeniu wyniesie ok 50lx)
FL SONE SLR L NW-GR (oprawa włączy się kiedy natężenie światła w otoczeniu wyniesie ok 180lx)

Brak baterii w pilocie

Kanlux



Kanlux FL SONE

Zasilanie energią słoneczną, pozwala na montaż w miejscach bez dostępu do instalacji elektrycznej. Wygodny montaż na elewacji budynku, altanie, murze, zadaszeniu, garażu lub innym miejscu w przydomowej przestrzeni.

Kanlux FL SONE



36606	FL SONE SLR M NW-GR	10W/100W*	90°	max 1200lm
36607	FL SONE SLR L NW-GR	15W/150W*	90°	max 2200lm

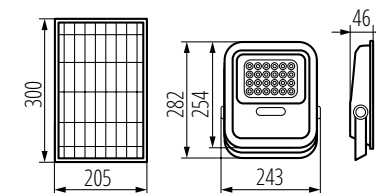


Kanlux FL SONE SLR M NW-GR

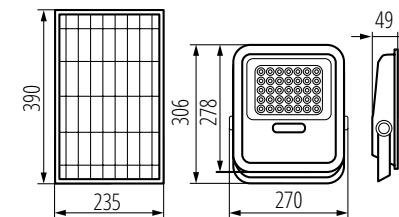


Kanlux FL SONE SLR L NW-GR

trwałość źródła światła: **50000h**
 klasa ochrony: **III**
 materiał i kolor obudowy: **ABS, szary**
 materiał szyby ochronnej: **szkło hartowane**
 typ akumulatora: **LiFePO4**
(litowo-żelazowo-fosforanowy)
 napięcie akumulatora: **3,2 V DC**
 pojemność akumulatora: **10 Ah (36606)**
| 15 Ah (36607)
 wymiana akumulatora: **tak**
 napięcie panelu fotowoltaicznego: **5.6 V DC**
 moc panelu fotowoltaicznego: **10W | 15W**
 czas pełnego ładowania: **8h**
 czas rozładowania: **5h(M) | 4h(L) (przy**
największy poziomie natężenia światła)
 przewód: **H03VV-F 2x0,5mm² | 2x0,75mm²**
 długość przewodu: **2m**
 zasięg pilota: **max 5m**



FL SONE SLR M



FL SONE SLR L

* gabaryt oprawy zbliżony
 jest do typowego naświetlacza
 100W lub 150W

neutral white



4000K

EASY
 SY installation

IP
 65

Kanlux



**Kanlux FL SONE
dobrze
spakowane**

kanlux.com