

***Kanlux***

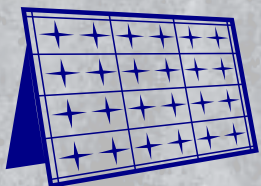
**ŚWIATŁO  
PRZYJAZNE  
NATURZE**

**Kanlux  
FL SONE**

# Kanlux



**MONOCRYSTAL**  
-LINE panel



## Kanlux FL SONE

### Naświetlacz solarny

- ✓ całoroczne, funkcjonalne oświetlenie
- ✓ oszczędność prądu poprzez wykorzystanie energii słonecznej
- ✓ doskonałe oświetlenie w miejscu, gdzie nie ma dostępu do sieci elektrycznej
- ✓ możliwość wymiany akumulatora
- ✓ wysoka jakość wykonania
- ✓ wysoki strumień świetlny
- ✓ w zestawie pilot do zdalnego sterowania



UP TO  
**150**  $\frac{\text{lm}}{\text{W}}$

neutral white



4000K

# Kanlux

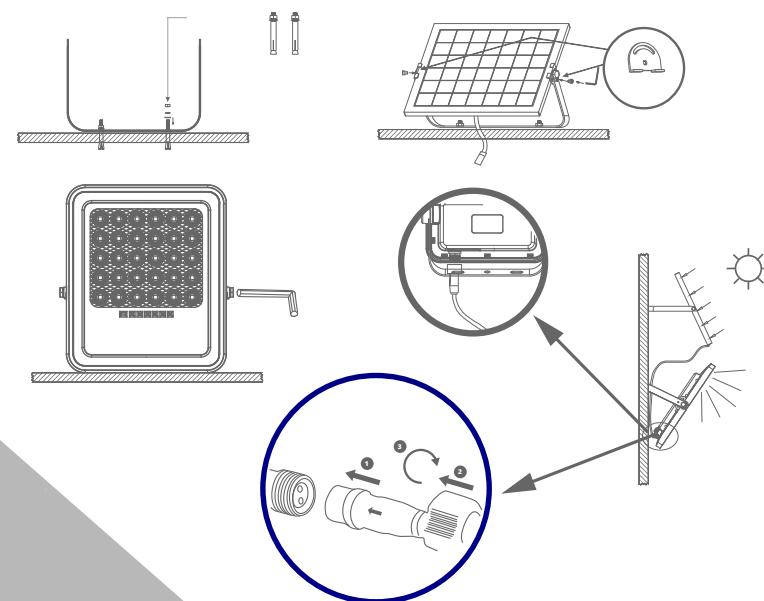
EASY  
SY installation

## Kanlux FL SONE

### Łatwy montaż

Montaż Kanlux FL SONE jest niezwykle łatwy, do tego nie wymaga podłączenia do instalacji elektrycznej.

Dla optymalnych warunków użytkowania panel solarny możesz zamontować w miejscu, w którym jego doświetlenie będzie najlepsze, oddalonym od naświetlacza o **2 metry** (przewód zasilający).





**Kanlux**

**IP  
65**

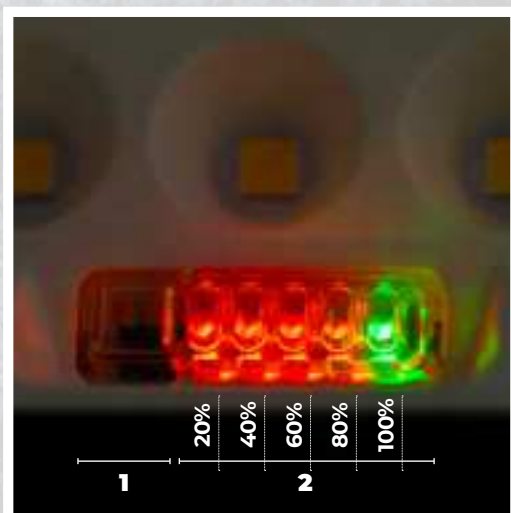
**Kanlux FL SONE**

Solidna  
konstrukcja  
zapewnia  
wysoki  
stopień  
szczelności  
IP65.

## Kanlux FL SONE

### Funkcje pilota

#### WSKAŹNIK NAŁADOWANIA AKUMULATORA



**1**  
odbiornik pilota

**2**  
wskaźnik naładowania akumulatora 20%, 40%, 60%, 80%, 100%  
→ dioda świecąca na zielono: naładowany akumulator na 100%  
→ czerwona migająca dioda: ładowanie akumulatora na danym poziomie

włącz / wyłącz

po wykryciu zmierzchu oprawa świeci **100%** strumieniem do czasu rozładowania baterii

po wykryciu zmierzchu oprawa świeci **100%** strumieniem przez 1h, **50%** strumieniem do czasu rozładowania baterii

po wykryciu zmierzchu oprawa świeci **50%** strumieniem przez 1h, **20%** strumieniem do czasu rozładowania baterii

po wykryciu zmierzchu oprawa świeci **50%** strumieniem przez pierwsze 1/2h, **25%** strumieniem przez kolejne 3h, **10%** strumieniem do czasu rozładowania baterii

po wykryciu zmierzchu oprawa świeci **20%** strumieniem do czasu rozładowania baterii

po wykryciu zmierzchu oprawa świeci **70%** strumieniem przez 1h, **30%** strumieniem do czasu rozładowania baterii

etapowe ściemnianie oprawy pierwsze 0,5h - **40%** strumienia kolejne 3h - **20%** strumienia do rozładowania - **10%** strumienia



**FL SONE SLR M NW-GR** (oprawa włączy się kiedy natężenie światła w otoczeniu wyniesie ok 50lx )  
**FL SONE SLR L NW-GR** (oprawa włączy się kiedy natężenie światła w otoczeniu wyniesie ok 180lx )

Brak baterii w pilocie

# Kanlux



## **Kanlux FL SONE**

Zasilanie energią słoneczną, pozwala na montaż w miejscach bez dostępu do instalacji elektrycznej. Wygodny montaż na elewacji budynku, altanie, murze, zadaszeniu, garażu lub innym miejscu w przydomowej przestrzeni.

## Kanlux FL SONE



<b>36606</b>	FL SONE SLR M NW-GR	10W/100W*	90°	<b>max 1200lm</b>
<b>36607</b>	FL SONE SLR L NW-GR	15W/150W*	90°	<b>max 2200lm</b>

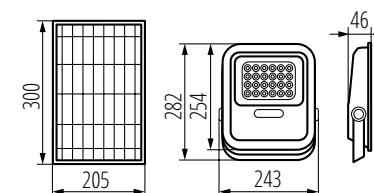


**Kanlux FL SONE SLR M NW-GR**

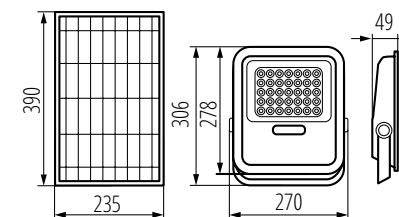


**Kanlux FL SONE SLR L NW-GR**

trwałość źródła światła: **50000h**  
 klasa ochrony: **III**  
 materiał i kolor obudowy: **ABS, szary**  
 materiał szyby ochronnej: **szkło hartowane**  
 typ akumulatora: **LiFePO4**  
**(litowo-żelazowo-fosforanowy)**  
 napięcie akumulatora: **3,2 V DC**  
 pojemność akumulatora: **10 Ah (36606)**  
**| 15 Ah (36607)**  
 wymiana akumulatora: **tak**  
 napięcie panelu fotowoltaicznego: **5.6 V DC**  
 moc panelu fotowoltaicznego: **10W | 15W**  
 czas pełnego ładowania: **8h**  
 czas rozładowania: **5h(M) | 4h(L) (przy**  
**największy poziomie natężenia światła)**  
 przewód: **H03VV-F 2x0,5mm<sup>2</sup> | 2x0,75mm<sup>2</sup>**  
 długość przewodu: **2m**  
 zasięg pilota: **max 5m**



FL SONE SLR M



FL SONE SLR L

neutral white



4000K

EASY  
SY installation

IP  
65

\* gabaryt oprawy zbliżony  
 jest do typowego naświetlacza  
 100W lub 150W

# Kanlux



**Kanlux FL SONE  
dobrze  
spakowane**

[kanlux.com](http://kanlux.com)