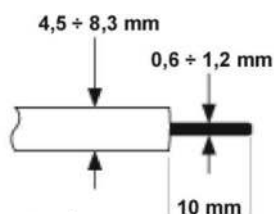
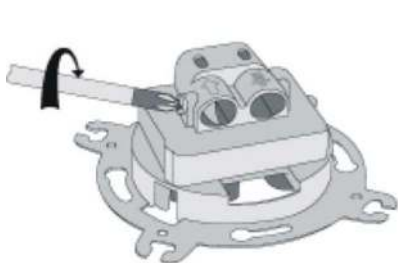


INSTRUKCJA MONTAŻU GNIAZD RTV I RTV-SAT

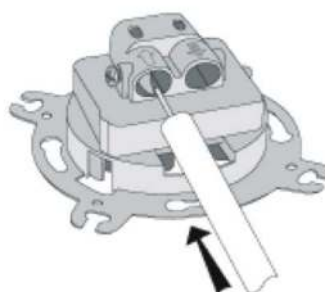
1. Przygotować końcówkę przewodu antenowego do podłączenia tzn. odizolować żyłę przewodu koncentrycznego odcinając na tej samej wysokości izolację zewnętrzną, oplot oraz ośrodek kabla (RYS.1).
2. Odkręcić śrubę dociskową w gnieździe antenowym (RYS.2).
3. Wprowadzić przewód antenowy tak, aby ostrze gniazda weszło pomiędzy oplot, a izolację zewnętrzną. Należy sprawdzić poprawność wprowadzenia żyły przewodu do zacisku wejściowego (RYS.4).
4. Dokręcić śrubę dociskową w gnieździe antenowym (RYS.5).
5. Dla gniazd przelotowych - sposób postępowania dla wyjścia gniazda - taki sam jak dla wejścia.
6. Włożyć gniazdo do puszeki instalacyjnej $\varnothing 60\text{mm}$ i w zależności od rodzaju puszeki, zamocować łapkami lub wkrętami mocującymi.
7. Nałożyć ramkę wraz z pokrywką na korpus gniazda.



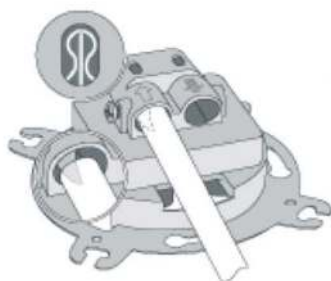
RYS.1



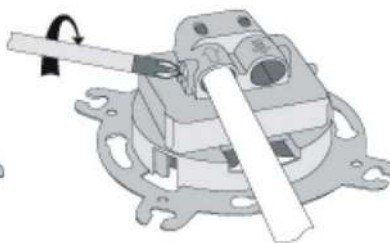
RYS.2



RYS.3



RYS.4



RYS.5

UWAGA!

Instalacja musi zostać wykonana przez osobę o odpowiednich kwalifikacjach przy wyłączonym napięciu oraz musi odpowiadać krajowym normom bezpieczeństwa.