

## KONSERWACJA

Konserwacji dokonywać przy odłączonym zasilaniu.  
Czyścić wyłącznie delikatnymi i suchymi tkaninami.  
Nie używać środków chemicznych czyszczących.

### NIEKTÓRE PROBLEMY I SPOSOBY ROZWIĄZANIA

Obciążenie nie działa:

- a. Sprawdzić podłączenie zasilania i obciążenia.

Słaba czułość:

- a. Sprawdzić, czy przed czujnikiem nie znajdują się urządzenia, które mogą zakłócić odbierane sygnały.
- b. Sprawdź temperaturę otoczenia.
- c. Sprawdź, czy wykrywany obiekt znajduje się w polu detekcji
- d. Sprawdź wysokość instalacji.

Czujnik nie może automatycznie wyłączyć obciążenia:

- a. W polu detekcji występują ciągłe sygnały ruchu.
- b. Sprawdź czy opóźnienie czasowe nie jest ustawione na najdłuższą wartość.
- c. Sprawdź czy zasilanie jest zgodne z instrukcją.
- d. Sprawdź czy czujnik nie jest zamontowany w pobliżu klimatyzatora lub centralnego ogrzewania, itp.



Zgodnie z przepisami Ustawy z dnia 29 lipca 2005 r. o ZSEIE zabronione jest umieszczanie łącznie z innymi odpadami zużytego sprzętu oznakowanego symbolem przekreślonego kosza. Użytkownik chcąc pozbyć się sprzętu elektronicznego i elektrycznego jest zobowiązany do oddania go do punktu zbierania zużytego sprzętu.



**PRODUCENT**  
**ORNO-LOGISTIC Sp. z o.o.**  
ul. Katowicka 134  
43-190 Mikołów  
tel. 32 43 43 110  
[www.orno.pl](http://www.orno.pl)

06/2014

**ORNO®**

## Model: OR-CR-206

AUTOMATYCZNY WYŁĄCZNIK ŚWIATŁA Z CZUJNIKIEM RUCHU I DŹWIĘKU



Przed podłączeniem i użytkowaniem urządzenia prosimy o dokładne zapoznanie się z niniejszą instrukcją obsługi. W razie jakichkolwiek problemów ze zrozumieniem jej treści prosimy o skontaktowanie się ze sprzedawcą urządzenia. Samodzielny montaż i uruchomienie urządzenia jest możliwe pod warunkiem posiadania przez montażystę podstawowej wiedzy z zakresu elektryki i używania odpowiednich narzędzi. Niemniej zalecane jest dokonanie montażu urządzenia przez wykwalifikowany personel.

Producent nie odpowiada za uszkodzenia mogące wynikać z nieprawidłowego montażu czy eksploatacji urządzenia. Dokonywanie samodzielnych napraw i modyfikacji skutkuje utratą gwarancji. Producent zastrzega sobie prawo do zmiany wyglądu, cech, funkcji i parametrów technicznych urządzenia w celu poprawy jakości produktu.

1. Wszelkie czynności wykonuj przy odłączonym zasilaniu głównym.
2. Przewody elektryczne muszą być podłączone zgodnie z instrukcją.
3. Instalacji powinien dokonywać uprawniony elektryk.
4. Nie wykorzystywać przedmiotów niestabilnych jako podstawy instalowania.
5. Nie zanurzaj urządzenia w wodzie i innych płynach.
6. Nie obsługuj urządzenia gdy uszkodzona jest obudowa.
7. Nie otwieraj urządzenia i nie dokonuj samodzielnych napraw.
8. Nie używaj urządzenia niezgodnie z jego przeznaczeniem.
9. Nie należy montować urządzenia blisko urządzeń grzewczych, klimatyzatorów itp.
10. Nie należy montować z lampami jarzeniowymi.
11. Nie montować bezpośrednio do sieci.

#### UWAGA

Gwarancja 24-miesięczna obejmuje produkt wyposażony w fabryczną plombę, której nie należy zrywać!

#### CHARAKTERYSTYKA

Czujnik służy do automatycznego sterowania oświetleniem.

Urządzenie można zainstalować w puszcze elektrycznej  $\varnothing$  60mm.

Urządzenie działa na zasadzie czujnika wyposażonego w detektor ruchu PIR oraz detektor dźwięku.

Urządzenie może działać jako zwykły wyłącznik przy wykorzystaniu przełącznika ON/OFF, a także jako czujnik ruchu.

Urządzenie pracuje w świetle dziennym lub w ciemności w zależności od regulacji pokręteł czujnika LUX.

Użytkownik ma możliwość regulacji:

- czasu działania TIME - umożliwia określenie czasu przez jakie urządzenie będzie działało po aktywacji czujnika
- poziomu natężenia oświetlenia światła LUX
- czułości czujnika dźwięku MIC
- zasięgu wykrywania ruchu SENS

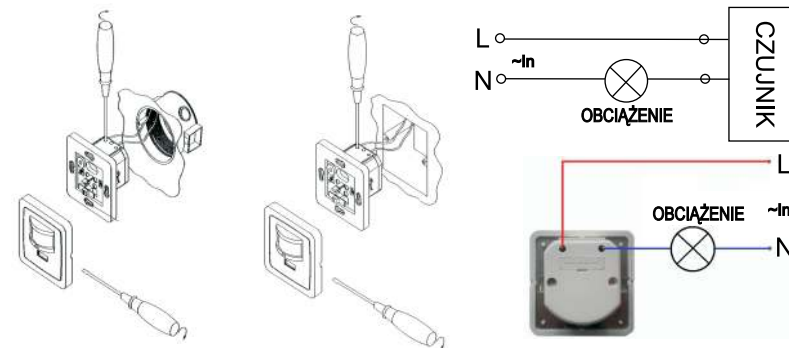
Umieszczenie pokręteł pod przednim panelem urządzenia zabezpiecza przed przypadkową zmianą ustawień.

#### DANE TECHNICZNE:

Napięcie zasilania:	230V~/50Hz
Obciążenie:	40W - 500W
Kąt detekcji ruchu:	160°
Regulacja natężenia światła:	<3 - 2000 lux
Regulacja czasu działania:	min: 10 sek. ± 3 sek. max: 7 min ± 2 min.
Regulacja czujnika dźwięku:	30 - 90 dB
Regulacja zasięgu wykrywania ruchu:	4 m - 9 m
Wysokość montażu:	1 m - 1,8 m
Temperatura pracy:	-20°C~+40°C
Stopień ochrony:	IP20
Waga:	0,12 kg

#### MONTAŻ

1. Wyłącz zasilanie.
2. Sprawdź odpowiednim przyrządem stan beznapięciowy na przewodach zasilających.
3. Zdejmij przednią osłonę czujnika.
4. Poluzuj śrubki mocujące przewody w górnej części urządzenia (rys. 1) a następnie podłącz zgodnie ze schematem (rys. 2).
3. Zamontuj urządzenie w puszcze elektrycznej do wyłączników ściennych, tak jak montujemy zwykły wyłącznik ścienny.
4. Włączyć zasilanie i przeprowadzić test urządzenia.



Rys. 1 Instalacja

Rys. 2 Schemat podłączenia

#### TEST URZĄDZENIA

1. Ustaw przełącznik z przodu urządzenia w pozycji WŁĄCZ (ON). Ustaw pokrętkę SENS w kierunku zgodnym z ruchem wskazówek zegara na MAX, pokrętkę MIC na środku, pokrętkę LUX w kierunku zgodnym z ruchem wskazówek zegara na MAX a pokrętkę TIME w kierunku przeciwnym do ruchu wskazówek zegara na MIN.
2. Włącz zasilanie. Oświetlenie, do którego podłączone jest urządzenie, powinno teraz się zaświecić.
3. Przesław przełącznik z przodu urządzenia na pozycję WYŁĄCZ (OFF). Oświetlenie powinno zgasnąć i wszystkie funkcje powinny zostać wyłączone.
4. Przesław przełącznik na pozycję PIR (czujnik ruchu). Po 30 sek. urządzenie rozpocznie pracę. Oświetlenie zapali się na 20 sek., gdy czujnik wykryje ruch. Jeżeli następnie czujnik nie wykryje ruchu oświetlenie samo zgaśnie w ciągu 5 sek. - 10 sek.
5. Ustaw pokrętkę LUX w kierunku odwrotnym do ruchu wskazówek zegara na MIN. Kiedy oświetlenie się wyłączy i czujnik nie wykryje ruchu, oświetlenie będzie w pozycji wyłączonej w ciągu dnia. Jeżeli nastąpi jakiś ruch oświetlenie zapali się automatycznie na 5 sek. i ponownie wyłączy.
6. Ustaw przełącznik na pozycję PIR+MIC a pokrętkę LUX na MAX. Teraz urządzenie będzie działało w trybie czujnika ruchu (PIR) oraz czujnika dźwięku. Urządzenie będzie reagować na ruch i dźwięk (np. klaśnięcie w dłoń). Ustaw czas działania TIME według potrzeb.

**Jeżeli testujesz urządzenie w ciągu dnia przekręć pokrętkę LUX na pozycję ☀, w przeciwnym razie czujnik nie będzie działał prawidłowo.**